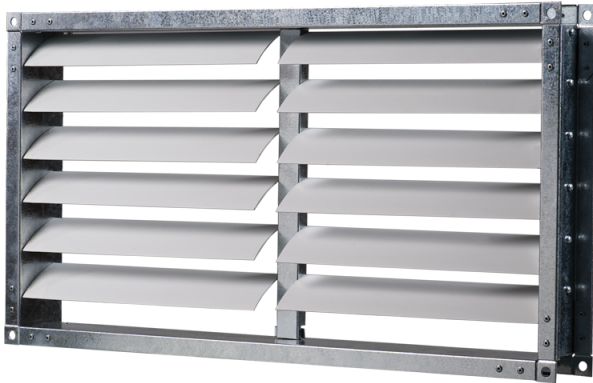


# КГ 800x500

Клапан гравитационный для автоматического перекрытия воздушного потока в прямоугольных воздуховодах при отключении вентилятора и имеет гравитационный тип действия

- Материал корпуса: Оцинкованная сталь



	Единица измерения	КГ 800x500
Вес	кг	3.6

## Размеры

В	В1	В2	Н	Н1	Н2
800	820	840	500	520	540

