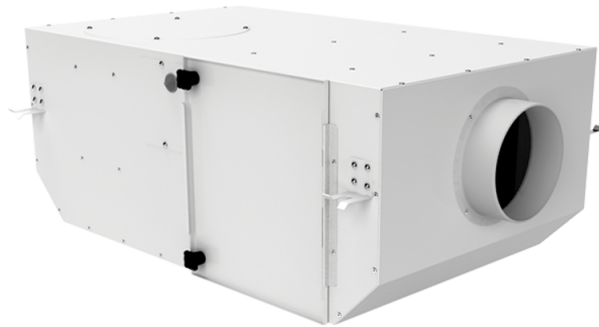


# КСВ 100 Дуо G4/Carbon



Центробежные вентиляторы  
в звукоизолированном корпусе

- Максимальный расход воздуха: 190
- Уровень звукового давления LpA на расстоянии 3 м: 23
- Фильтр: G4+Carbon
- Шумоизоляция
- Тип двигателя: АС
- Тип крыльчатки: Центробежный назад загнутые лопатки
- Материал корпуса: Сталь с полимерным покрытием
- Установка в любом положении

	Единица измерения	КСВ 100 Дуо G4/Carbon	
Размер подключаемого воздуховода	мм	100	
Скорость	-	2	
Минимальное напряжение питания	В	230	
Максимальное напряжение питания	В	230	
Частота сети питания	Гц	50	
Номинальная мощность	Вт	34	42
Максимальный ток	А	0.15	0.19
Максимальный расход воздуха	м <sup>3</sup> /час	160	190
Уровень звукового давления LpA на расстоянии 3 м	дБ(А)	14	23
Фильтр	-	G4+Carbon	
Максимальная температура перемещаемого воздуха	°С	40	
Минимальная температура перемещаемого воздуха	°С	-25	
Класс защиты	-	IPX4	
Класс защиты привода	-	IP44	

## Размеры

D	L	H	B	L1	B1	L2	B2
100	705	250	415	805	508	650	458

