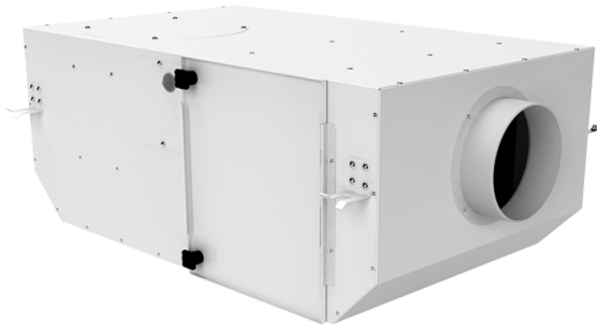


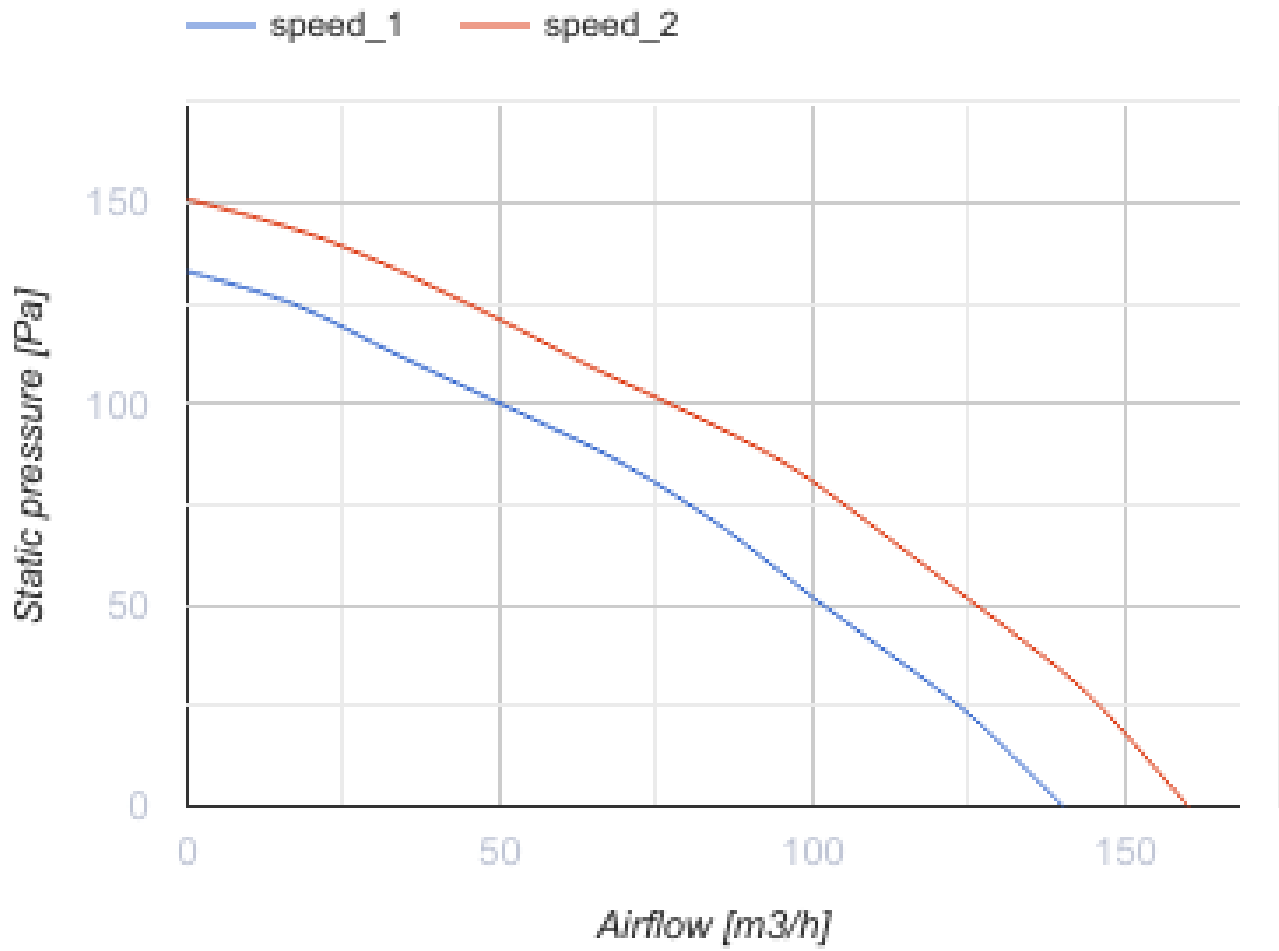
КСВ 100 Дуо G4/H13

Центробежные вентиляторы
в звукоизолированном корпусе



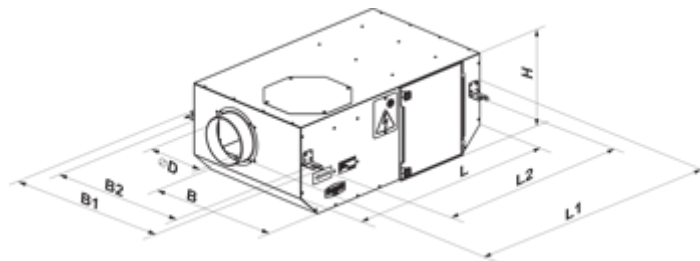
- Максимальный расход воздуха: 160
- Уровень звукового давления LpA на расстоянии 3 м: 23
- Фильтр: G4+H13
- Шумоизоляция
- Тип двигателя: АС
- Тип крыльчатки: Центробежный назад загнутые лопатки
- Материал корпуса: Сталь с полимерным покрытием
- Установка в любом положении

	Единица измерения	КСВ 100 Дуо G4/H13	
Размер подключаемого воздуховода	мм	100	
Скорость	-	2	
Минимальное напряжение питания	В	230	
Максимальное напряжение питания	В	230	
Частота сети питания	Гц	50	
Номинальная мощность	Вт	32	41
Максимальный ток	А	0.15	0.19
Максимальный расход воздуха	м ³ /час	140	160
Уровень звукового давления LpA на расстоянии 3 м	дБ(А)	14	23
Вес	кг	14.16	
Фильтр	-	G4+H13	
Максимальная температура перемещаемого воздуха	°С	40	
Минимальная температура перемещаемого воздуха	°С	-25	
Класс защиты	-	IPX4	
Класс защиты привода	-	IP44	

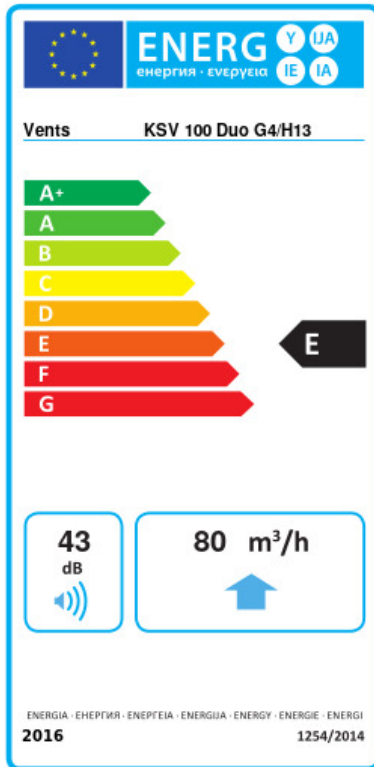


Размеры

D	L	H	B	L1	B1	L2	B2
100	705	250	415	805	508	650	458



Экодизайн



Торговая марка	Вентс					
Модель	KCB 100 Duo G4/H13					
Удельное потребление энергии (кВт.час/(м³/год))	Холодный		Умеренный		Теплый	
	-46.5	A+	-19.4	E	-3.9	F
Тип установки	Unidirectional					
Тип привода	2-скоростной					
Тип теплообменника	Нет					
Максимальный расход воздуха (м³/час)	80					
Потребляемая мощность (Вт)	38					
Эталонный объемный расход (м³/с)	0.029					
Статическое давление в исходной точке (Па)	50					
Удельный потребляемая мощность в исходной точке (Вт/(м³/час))	0.475					
Способ управления приводом	Локальное регулирование потребления					
Максимальные внешние утечки (%)	2.7					
Декларируемый тип вентиляционной единицы	RVU UVU					
Sound power level (дБ(A))	43					
Годовое потребление электричества (кВт.час/год)	Холодный		Умеренный		Теплый	
	355		355		355	
Годовое сохранение тепла (кВт.час/год)	Холодный		Умеренный		Теплый	
	5536		2830		1280	