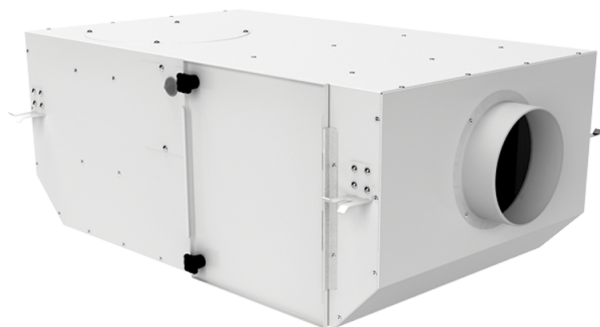


## KCB 150



Центробежные вентиляторы  
в звукоизолированном корпусе

- Максимальный расход воздуха: 440
- Уровень звукового давления LpA на расстоянии 3 м: 27
- Шумоизоляция
- Тип двигателя: АС
- Тип крыльчатки: Центробежный назад загнутые лопатки
- Установка в любом положении

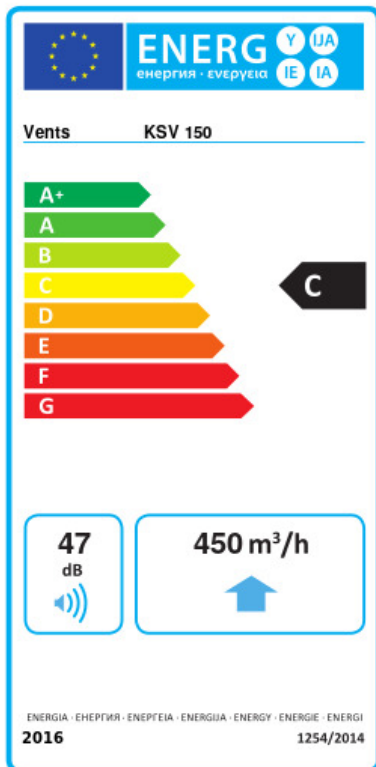
	Единица измерения	KCB 150
Размер подключаемого воздуховода	мм	150
Скорость	-	1
Минимальное напряжение питания	В	230
Максимальное напряжение питания	В	230
Частота сети питания	Гц	50
Номинальная мощность	Вт	107
Максимальный ток	А	0.49
Максимальный расход воздуха	м <sup>3</sup> /час	440
Уровень звукового давления LpA на расстоянии 3 м	дБ(А)	27
Максимальная температура перемещаемого воздуха	°С	40
Минимальная температура перемещаемого воздуха	°С	-25
Класс защиты	-	IPX4
Класс защиты привода	-	IP44

### Размеры

D	L	H	B	L1	B1	L2	B2
150	735	300	440	835	533	680	483



## Экодизайн



Торговая марка	Вентс					
Модель	КСВ 150					
Удельное потребление энергии (кВт.час/(м³/год))	Холодный		Умеренный		Теплый	
	-52.3	A+	-25.3	C	-9.8	F
Тип установки	Unidirectional					
Тип привода	Multi-speed					
Тип теплообменника	Нет					
Максимальный расход воздуха (м³/час)	450					
Потребляемая мощность (Вт)	103					
Эталонный объемный расход (м³/с)	0.088					
Статическое давление в исходной точке (Па)	50					
Удельный потребляемая мощность в исходной точке (Вт/(м³/час))	0.229					
Способ управления приводом	Локальное регулирование потребления					
Максимальные внешние утечки (%)	2.7					
Декларируемый тип вентиляционной единицы	RVU UVU					
Sound power level (дБ(A))	47					
Годовое потребление электричества (кВт.час/год)	Холодный		Умеренный		Теплый	
	121		121		121	
Годовое сохранение тепла (кВт.час/год)	Холодный		Умеренный		Теплый	
	5536		2830		1280	