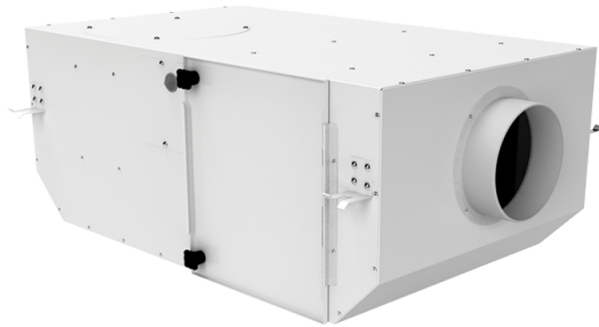


КСВ 150 Дуо G4/H13

Центробежные вентиляторы
в звукоизолированном корпусе



- Максимальный расход воздуха: 355
- Уровень звукового давления LpA на расстоянии 3 м: 27
- Фильтр: G4+H13
- Шумоизоляция
- Тип двигателя: АС
- Тип крыльчатки: Центробежный назад загнутые лопатки
- Материал корпуса: Сталь с полимерным покрытием
- Установка в любом положении

	Единица измерения	КСВ 150 Дуо G4/H13	
Размер подключаемого воздуховода	мм	150	
Скорость	-	2	
Минимальное напряжение питания	В	230	
Максимальное напряжение питания	В	230	
Частота сети питания	Гц	50	
Номинальная мощность	Вт	85	114
Максимальный ток	А	0.38	0.54
Максимальный расход воздуха	м³/час	280	355
Уровень звукового давления LpA на расстоянии 3 м	дБ(А)	16	27
Вес	кг	16.17	
Фильтр	-	G4+H13	
Максимальная температура перемещаемого воздуха	°С	40	
Минимальная температура перемещаемого воздуха	°С	-25	
Класс защиты	-	IPX4	
Класс защиты привода	-	IP44	
Соответствие нормам ERP	-	2016	
Холодный - Удельный расход энергии (SEC)	кВт.час/(м²/год)	46.8	
Класс энергопотребления в холодном климате	-	A+	
Умеренный - Удельный расход энергии (SEC)	кВт.час/(м²/год)	19.7	
Класс энергопотребления в умеренном климате	-	E	
Теплый - Удельный расход энергии (SEC)	кВт.час/(м²/год)	4.2	

Класс энергопотребления в теплом климате	-	F
Категория установки	-	Вентиляционная установка для жилых помещений
Тип установки	-	Unidirectional
Тип привода	-	2-скоростной
Тип теплообменника	-	Нет
Максимальный расход воздуха	м ³ /час	230
Потребляемая мощность	Вт	106
Эталонный объемный расход	м ³ /с	0.045
Статическое давление в исходной точке	Па	50
Удельный потребляемая мощность в исходной точке	Вт/(м ³ /час)	0.461
Способ управления приводом	-	Локальное регулирование потребления
Максимальные внешние утечки	%	2.7
Холодный - Годовое потребление электроэнергии (АЕС)	кВт.час/год	344
Умеренный - Годовое потребление электроэнергии (АЕС)	кВт.час/год	344
Теплый - Годовое потребление электроэнергии (АЕС)	кВт.час/год	344
Холодный - Годовое энергосбережение (АHS)	кВт.час/год	5536
Годовое сохранение тепла в умеренном климате	кВт.час/год	2830
Годовое сохранение тепла в теплом климате	кВт.час/год	1280
Sound power level	дБ(А)	47
Декларируемый тип вентиляционной единицы	-	RVU UVU

Размеры

D	L	H	B	L1	B1	L2	B2
150	735	300	440	835	533	680	483

