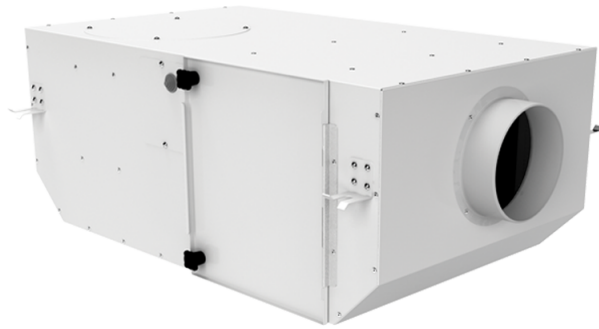


КСВ 150 Дуо Б G4/F8/Carbon



Центробежные вентиляторы
в звукоизолированном корпусе

- Максимальный расход воздуха: 310
- Уровень звукового давления LpA на расстоянии 3 м: 25
- Фильтр: G4+F8+Carbon
- Шумоизоляция
- Тип двигателя: АС
- Тип крыльчатки: Центробежный назад загнутые лопатки
- Материал корпуса: Сталь с полимерным покрытием
- Установка в любом положении

	Единица измерения	КСВ 150 Дуо Б G4/F8/Carbon	
Размер подключаемого воздуховода	мм	150	
Скорость	-	2	
Минимальное напряжение питания	В	230	
Максимальное напряжение питания	В	230	
Частота сети питания	Гц	50	
Номинальная мощность	Вт	41	50
Максимальный ток	А	0.18	0.22
Максимальный расход воздуха	м ³ /час	215	310
Уровень звукового давления LpA на расстоянии 3 м	дБ(А)	15	25
Вес	кг	14.87	
Фильтр	-	G4+F8+Carbon	
Максимальная температура перемещаемого воздуха	°С	40	
Минимальная температура перемещаемого воздуха	°С	-25	
Класс защиты	-	IPX4	
Класс защиты привода	-	IP44	

Размеры

D	L	H	B	L1	B1	L2	B2
150	705	250	415	805	508	650	458

