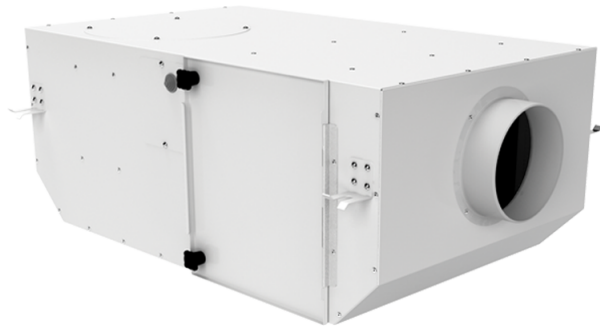


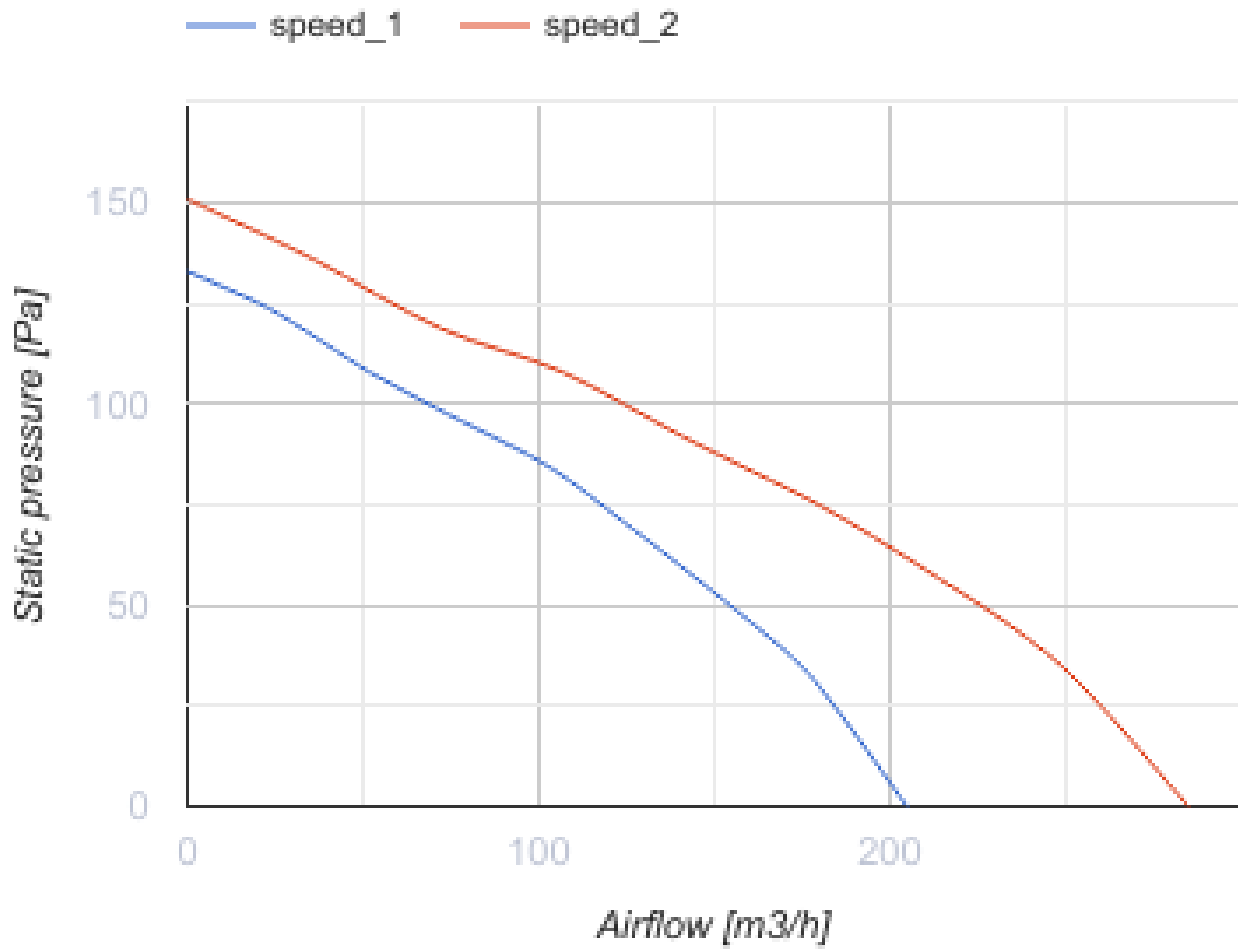
КСВ 150 Дуо Б G4/H13



Центробежные вентиляторы
в звукоизолированном корпусе

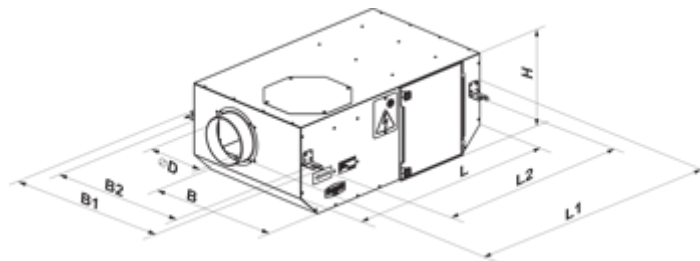
- Максимальный расход воздуха: 285
- Уровень звукового давления LpA на расстоянии 3 м: 25
- Фильтр: G4+H13
- Шумоизоляция
- Тип двигателя: АС
- Тип крыльчатки: Центробежный назад загнутые лопатки
- Материал корпуса: Сталь с полимерным покрытием
- Установка в любом положении

	Единица измерения	КСВ 150 Дуо Б G4/H13	
Размер подключаемого воздуховода	мм	150	
Скорость	-	2	
Минимальное напряжение питания	В	230	
Максимальное напряжение питания	В	230	
Частота сети питания	Гц	50	
Номинальная мощность	Вт	40	48
Максимальный ток	А	0.18	0.21
Максимальный расход воздуха	м ³ /час	205	285
Уровень звукового давления LpA на расстоянии 3 м	дБ(А)	15	25
Вес	кг	14.17	
Фильтр	-	G4+H13	
Максимальная температура перемещаемого воздуха	°С	40	
Минимальная температура перемещаемого воздуха	°С	-25	
Класс защиты	-	IPX4	
Класс защиты привода	-	IP44	

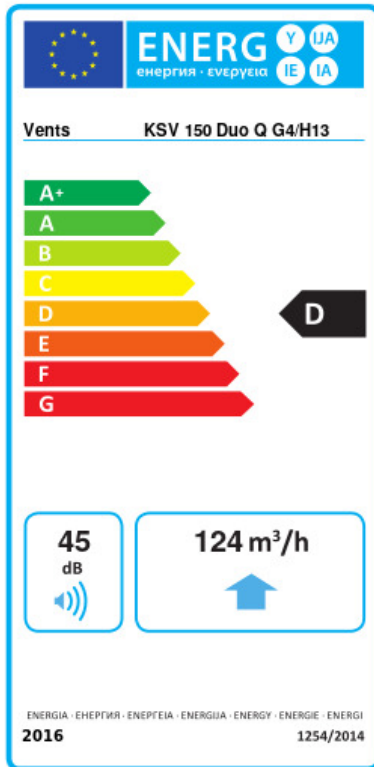


Размеры

D	L	H	B	L1	B1	L2	B2
150	705	250	415	805	508	650	458



Экодизайн



Торговая марка	Вентс					
Модель	КСВ 150 Дуо Б G4/H13					
Удельное потребление энергии (кВт.час/(м³/год))	Холодный		Умеренный		Теплый	
	-49.5	A+	-22.4	D	-6.9	F
Тип установки	Unidirectional					
Тип привода	2-скоростной					
Тип теплообменника	Нет					
Максимальный расход воздуха (м³/час)	124					
Потребляемая мощность (Вт)	39					
Эталонный объемный расход (м³/с)	0.043					
Статическое давление в исходной точке (Па)	50					
Удельный потребляемая мощность в исходной точке (Вт/(м³/час))	0.315					
Способ управления приводом	Локальное регулирование потребления					
Максимальные внешние утечки (%)	2.7					
Декларируемый тип вентиляционной единицы	RVU UVU					
Sound power level (дБ(A))	45					
Годовое потребление электричества (кВт.час/год)	Холодный		Умеренный		Теплый	
	235		235		235	
Годовое сохранение тепла (кВт.час/год)	Холодный		Умеренный		Теплый	
	5536		2830		1280	