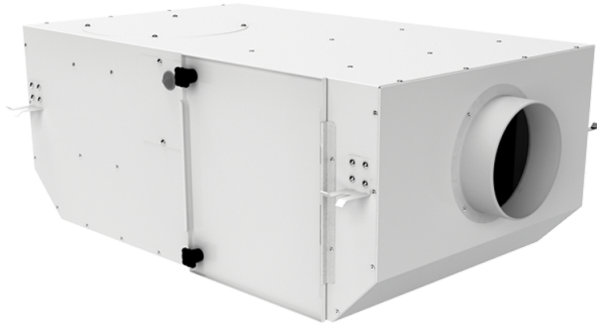


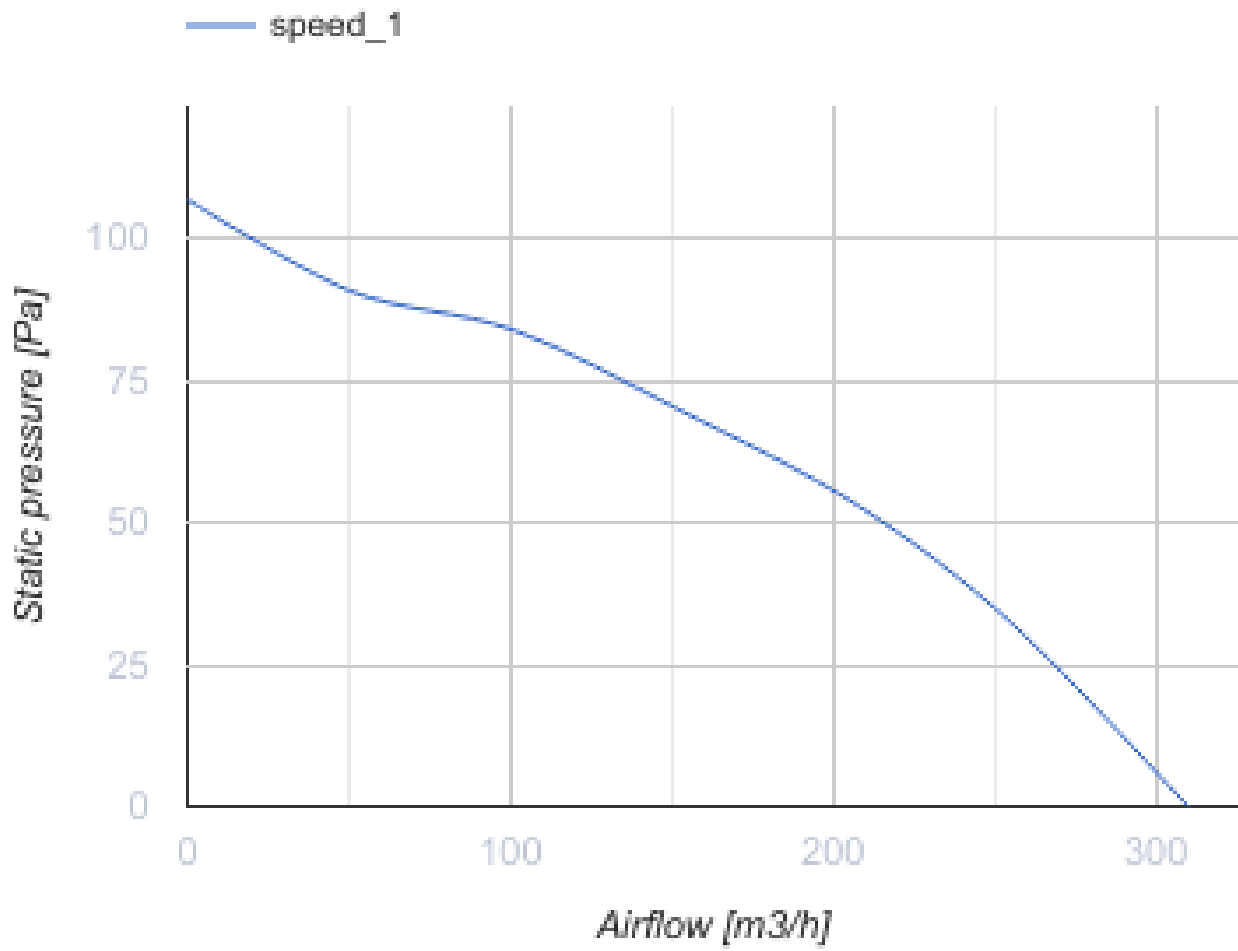
KCB 150 Б G4/H13



Центробежные вентиляторы
в звукоизолированном корпусе

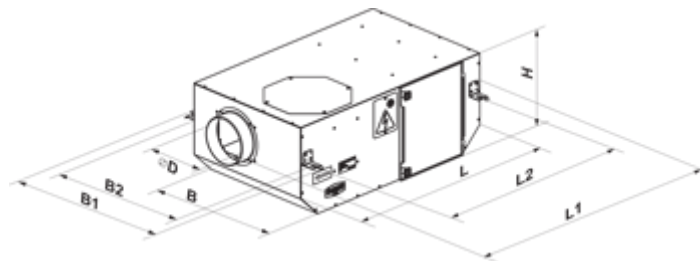
- Максимальный расход воздуха: 310
- Уровень звукового давления LpA на расстоянии 3 м: 25
- Фильтр: G4+H13
- Шумоизоляция
- Тип двигателя: АС
- Тип крыльчатки: Центробежный назад загнутые лопатки
- Установка в любом положении

	Единица измерения	KCB 150 Б G4/H13
Размер подключаемого воздуховода	мм	150
Скорость	-	1
Минимальное напряжение питания	В	230
Максимальное напряжение питания	В	230
Частота сети питания	Гц	50
Номинальная мощность	Вт	59
Максимальный ток	А	0.28
Максимальный расход воздуха	м ³ /час	310
Уровень звукового давления LpA на расстоянии 3 м	дБ(А)	25
Вес	кг	14.17
Фильтр	-	G4+H13
Максимальная температура перемещаемого воздуха	°С	40
Минимальная температура перемещаемого воздуха	°С	-25
Класс защиты	-	IPX4
Класс защиты привода	-	IP44

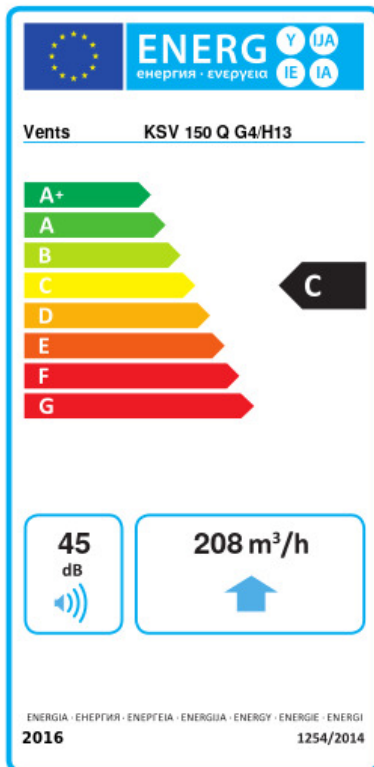


Размеры

D	L	H	B	L1	B1	L2	B2
150	705	250	415	805	508	650	458



Экодизайн



Торговая марка	Вентс					
Модель	КСВ 150 Б G4/H13					
Удельное потребление энергии (кВт.час/(м³/год))	Холодный		Умеренный		Теплый	
	-51.9	A+	-24.9	C	-9.4	F
Тип установки	Unidirectional					
Тип привода	Multi-speed					
Тип теплообменника	Нет					
Максимальный расход воздуха (м³/час)	208					
Потребляемая мощность (Вт)	54					
Эталонный объемный расход (м³/с)	0.04					
Статическое давление в исходной точке (Па)	50					
Удельный потребляемая мощность в исходной точке (Вт/(м³/час))	0.26					
Способ управления приводом	Локальное регулирование потребления					
Максимальные внешние утечки (%)	2.7					
Декларируемый тип вентиляционной единицы	RVU UVU					
Sound power level (дБ(A))	45					
Годовое потребление электричества (кВт.час/год)	Холодный		Умеренный		Теплый	
	137		137		137	
Годовое сохранение тепла (кВт.час/год)	Холодный		Умеренный		Теплый	
	5536		2830		1280	