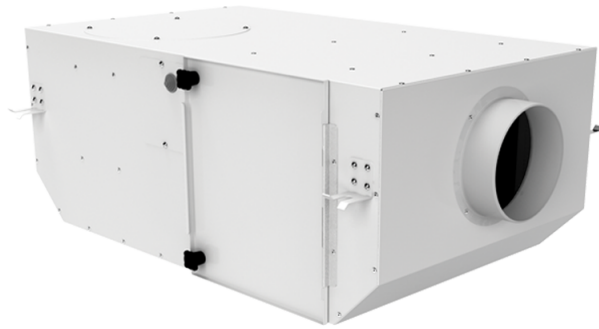


KCB 150 Б

G4/H13/Carbon



Центробежные вентиляторы
в звукоизолированном корпусе

- Максимальный расход воздуха: 310
- Уровень звукового давления LpA на расстоянии 3 м: 25
- Фильтр: G4+H13+Carbon
- Шумоизоляция
- Тип двигателя: АС
- Тип крыльчатки: Центробежный назад загнутые лопатки
- Материал корпуса: Сталь с полимерным покрытием
- Установка в любом положении

	Единица измерения	KCB 150 Б G4/H13/Carbon
Размер подключаемого воздуховода	мм	150
Скорость	-	1
Минимальное напряжение питания	В	230
Максимальное напряжение питания	В	230
Частота сети питания	Гц	50
Номинальная мощность	Вт	59
Максимальный ток	А	0.28
Максимальный расход воздуха	м ³ /час	310
Уровень звукового давления LpA на расстоянии 3 м	дБ(А)	25
Вес	кг	14.87
Фильтр	-	G4+H13+Carbon
Максимальная температура перемещаемого воздуха	°С	40
Минимальная температура перемещаемого воздуха	°С	-25
Класс защиты	-	IPX4
Класс защиты привода	-	IP44

Размеры

D	L	H	B	L1	B1	L2	B2
150	705	250	415	805	508	650	458

