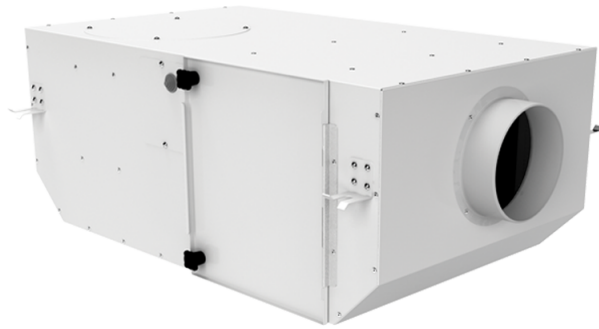


# КСВ 200 Дуо G4/Carbon



Центробежные вентиляторы  
в звукоизолированном корпусе

- Максимальный расход воздуха: 630
- Уровень звукового давления LpA на расстоянии 3 м: 38
- Фильтр: G4+Carbon
- Шумоизоляция
- Тип двигателя: АС
- Тип крыльчатки: Центробежный назад загнутые лопатки
- Материал корпуса: Сталь с полимерным покрытием
- Установка в любом положении

	Единица измерения	КСВ 200 Дуо G4/Carbon	
Размер подключаемого воздуховода	мм	200	
Скорость	-	2	
Минимальное напряжение питания	В	230	
Максимальное напряжение питания	В	230	
Частота сети питания	Гц	50	
Номинальная мощность	Вт	106	123
Максимальный ток	А	0.47	0.59
Максимальный расход воздуха	м <sup>3</sup> /час	390	630
Уровень звукового давления LpA на расстоянии 3 м	дБ(А)	22	38
Фильтр	-	G4+Carbon	
Максимальная температура перемещаемого воздуха	°С	40	
Минимальная температура перемещаемого воздуха	°С	-25	
Класс защиты	-	IPX4	
Класс защиты привода	-	IP44	

## Размеры

D	L	H	B	L1	B1	L2	B2
200	735	300	605	835	698	680	648

