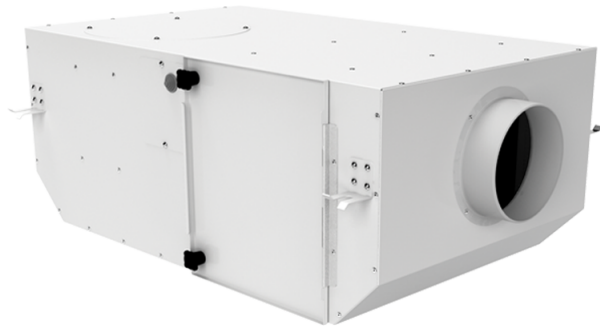


# KCB 200 G4/F8/Carbon



Центробежные вентиляторы  
в звукоизолированном корпусе

- Максимальный расход воздуха: 570
- Уровень звукового давления LpA на расстоянии 3 м: 38
- Фильтр: G4+F8+Carbon
- Шумоизоляция
- Тип двигателя: АС
- Тип крыльчатки: Центробежный назад загнутые лопатки
- Материал корпуса: Сталь с полимерным покрытием
- Установка в любом положении

	Единица измерения	KCB 200 G4/F8/Carbon
Размер подключаемого воздуховода	мм	200
Скорость	-	1
Минимальное напряжение питания	В	230
Максимальное напряжение питания	В	230
Частота сети питания	Гц	50
Номинальная мощность	Вт	120
Максимальный ток	А	0.56
Максимальный расход воздуха	м <sup>3</sup> /час	570
Уровень звукового давления LpA на расстоянии 3 м	дБ(А)	38
Вес	кг	20.32
Фильтр	-	G4+F8+Carbon
Максимальная температура перемещаемого воздуха	°С	40
Минимальная температура перемещаемого воздуха	°С	-25
Класс защиты	-	IPX4
Класс защиты привода	-	IP44

## Размеры

D	L	H	B	L1	B1	L2	B2
200	735	300	605	835	698	680	648

