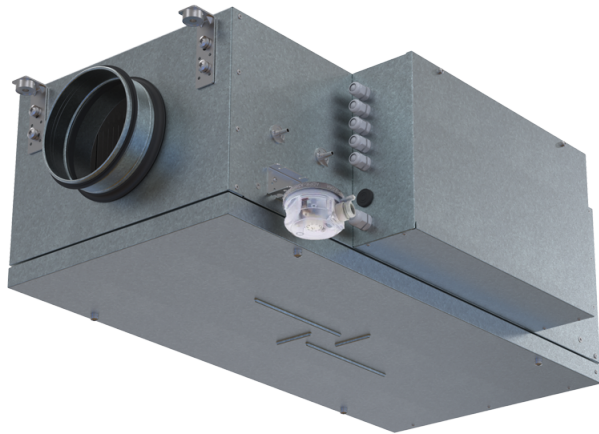
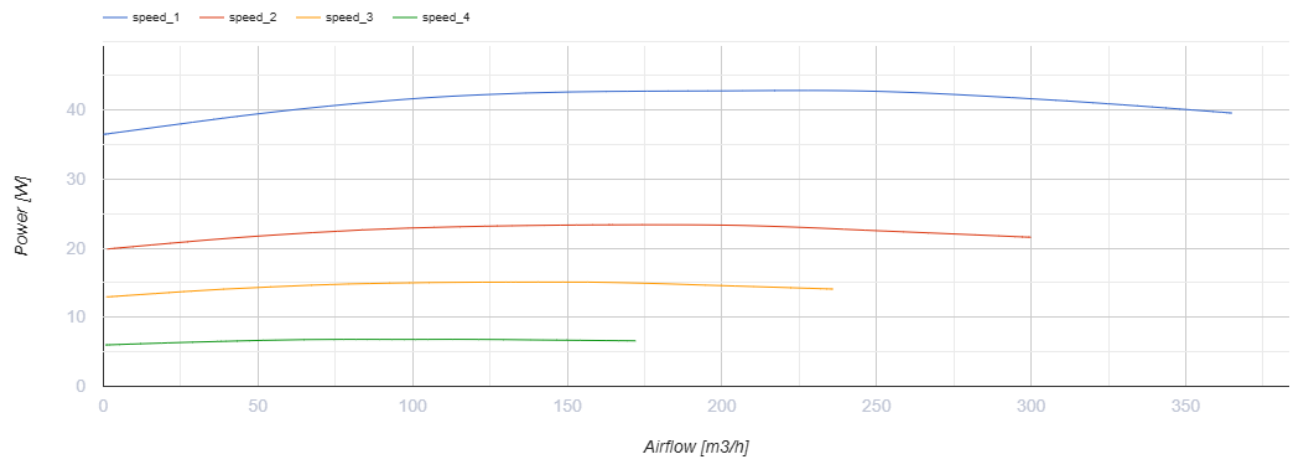
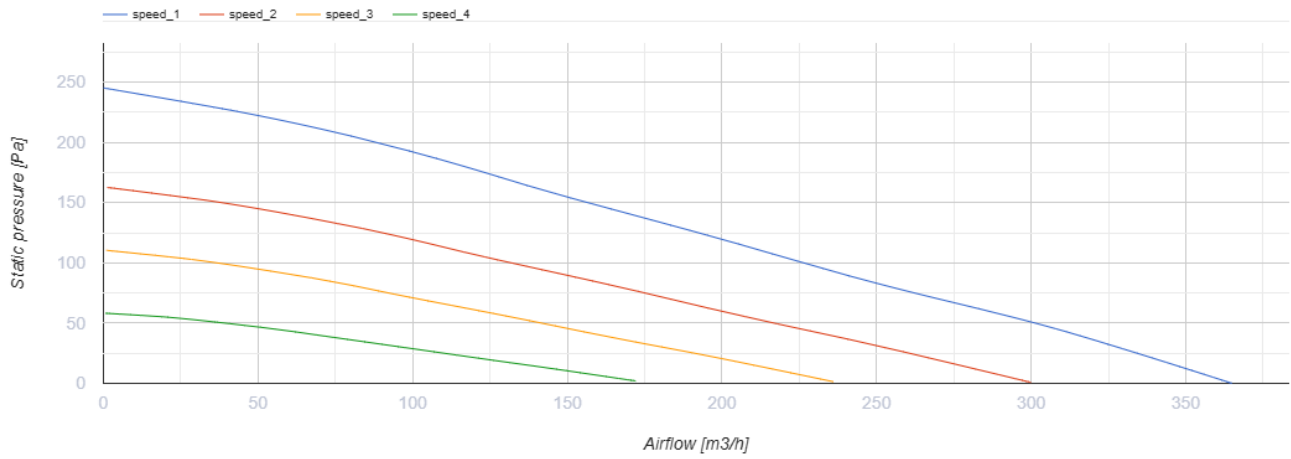


МПА 300 Е-1,7 ЕС А31



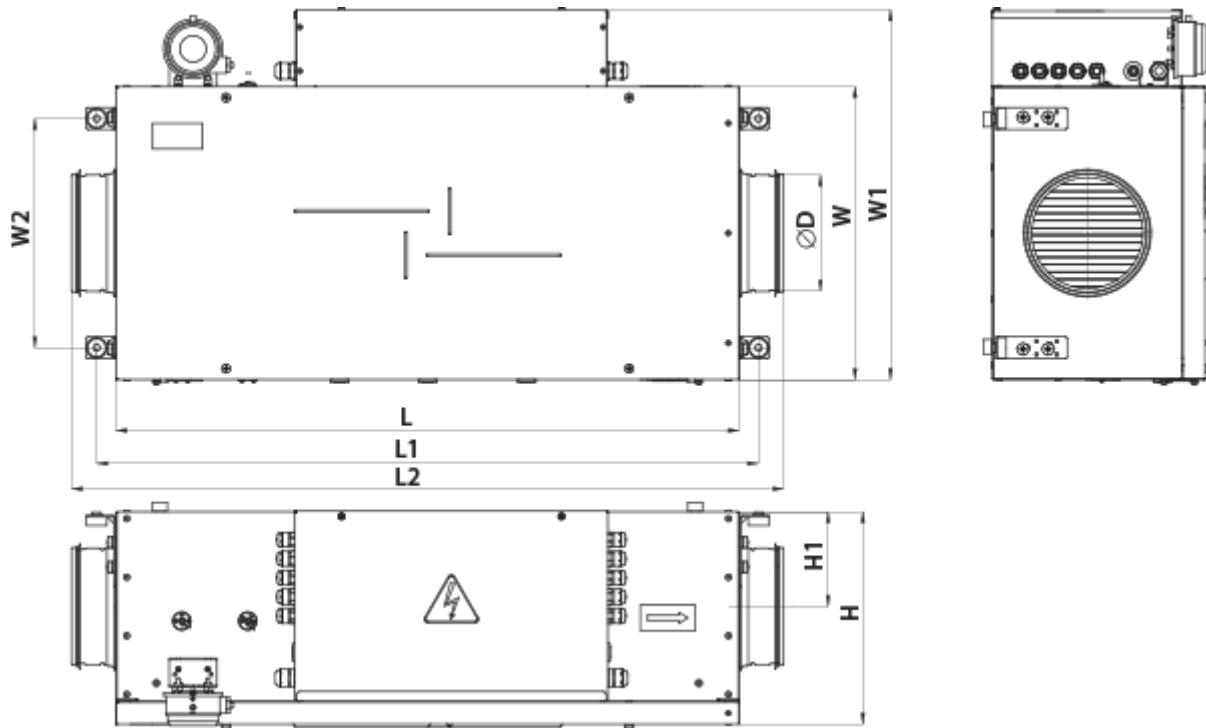
- Потребляемая мощность электрического догрева: 1700
- Максимальный расход воздуха: 365
- Уровень звукового давления LpA на расстоянии 3 м: 35
- Фильтр: Coarse 90%/G4 (опция ePM1 70%/F7)
- Шумоизоляция
- Тип двигателя: ЕС
- Догрев: Электрический
- BMS протокол: ModBus
- Управление: Проводная панель управления
- Материал корпуса: Сталь с алюминиевым покрытием

	Единица измерения	МПА 300 Е-1,7 ЕС А31
Размер подключаемого воздуховода	мм	160
Минимальное напряжение питания	В	230
Максимальное напряжение питания	В	230
Частота сети питания	Гц	50
Номинальная мощность	Вт	64
Потребляемая мощность электрического догрева	Вт	1700
Максимальный ток	А	7.7
Максимальный расход воздуха	м ³ /час	365
Уровень звукового давления LpA на расстоянии 3 м	дБ(А)	35
Вес	кг	24
Фильтр	-	Coarse 90%/G4 (опция ePM1 70%/F7)
Максимальная температура перемещаемого воздуха	°С	40
Минимальная температура перемещаемого воздуха	°С	-30
Класс защиты	-	IP22
Класс защиты привода	-	IP44



Размеры

D	H	L	L1	L2	W	W1	W2
160	290	850	903	950	400	514	313



Аксессуары

Другие аксессуары


Наименование	Фото	Описание
СФ 334x226x48 G4		Панельный фильтр G4
СФ 334x226x48 F7		Панельный фильтр F7

Другие аксессуары


Наименование	Фото	Описание
ВВГ 125		Гибкая виброгасящая вставка

Для круглых каналов



Наименование	Фото	Описание
СР 125/600		Шумоглушитель для поглощения шума, возникающего при работе вентиляционного оборудования и распространяющегося по воздуховодам вентиляционных систем
СР 125/900		Шумоглушитель для поглощения шума, возникающего при работе вентиляционного оборудования и распространяющегося по воздуховодам вентиляционных систем

CP 125/1200		Шумоглушитель для поглощения шума, возникающего при работе вентиляционного оборудования и распространяющегося по воздуховодам вентиляционных систем
-----------------------------	---	---

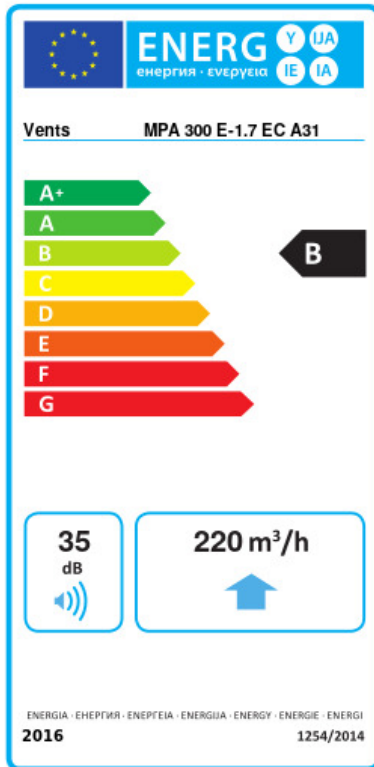
Для круглых каналов

Наименование	Фото	Описание
КРВ 125		Воздушная заслонка для автоматического перекрытия воздушного потока в вентиляционных каналах круглого сечения

Электроприводы

Наименование	Фото	Описание
Belimo TF230		Приводы предназначены для управления воздушными заслонкам площадью сечения до 0,4 м ² , выполняющими охранные функции
Belimo TF24		Приводы предназначены для управления воздушными заслонкам площадью сечения до 0,4 м ² , выполняющими охранные функции

Экодизайн



Торговая марка	Вентс					
Модель	МПА 300 E-1,7 EC A31					
Удельное потребление энергии (кВт.час/(м²/год))	Холодный		Умеренный		Теплый	
	53.9	A+	26.8	B	11.3	E
Тип установки	Unidirectional					
Тип привода	Переменная скорость					
Тип теплообменника	Нет					
Максимальный расход воздуха (м³/час)	220					
Потребляемая мощность (Вт)	64					
Эталонный объемный расход (м³/с)	0.058					
Статическое давление в исходной точке (Па)	50					
Удельный потребляемая мощность в исходной точке (Вт/(м³/час))	0.114					
Способ управления приводом	Локальное регулирование потребления					
Максимальные внутренние перетоки (%)	2.7					
Максимальные внешние утечки (%)	2.7					
Декларируемый тип вентиляционной единицы	RVU UVU					
Sound power level (дБ(A))	35					
Годовое потребление электричества (кВт.час/год)	Холодный		Умеренный		Теплый	
	60		60		60	
Годовое сохранение тепла (кВт.час/год)	Холодный		Умеренный		Теплый	
	5536		2830		1280	