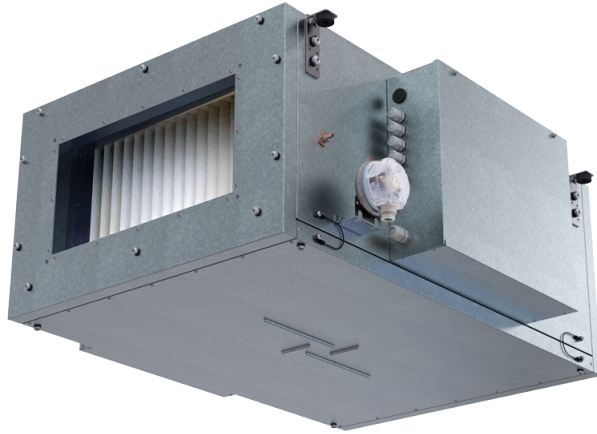
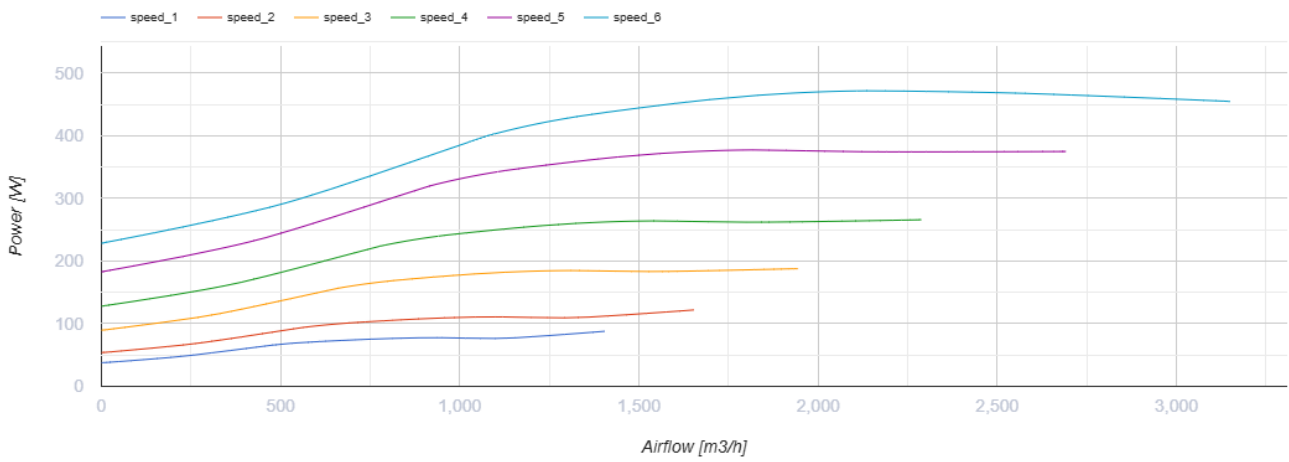
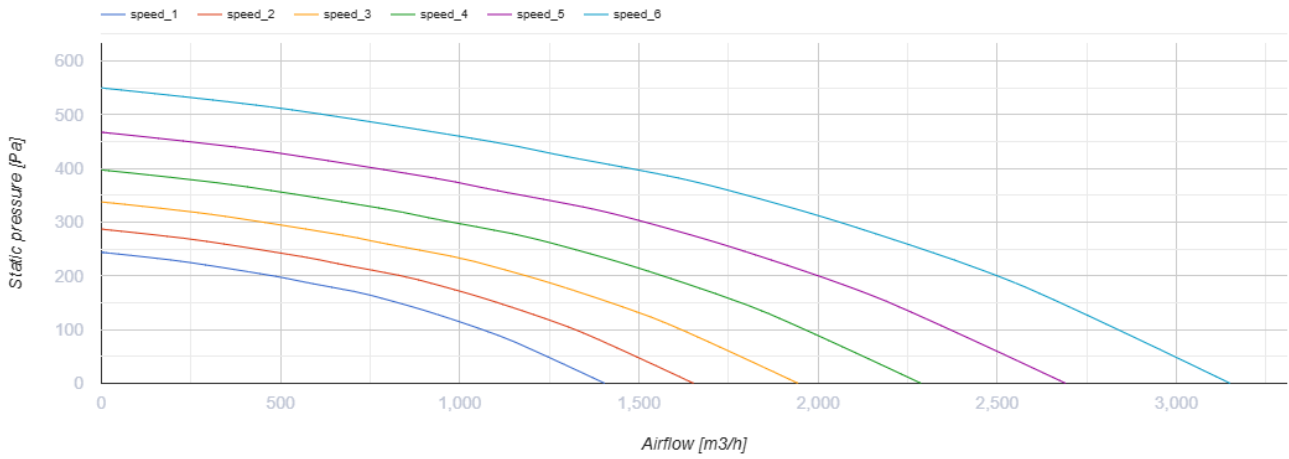


МПА 3000 E-27,0 ЕС А31



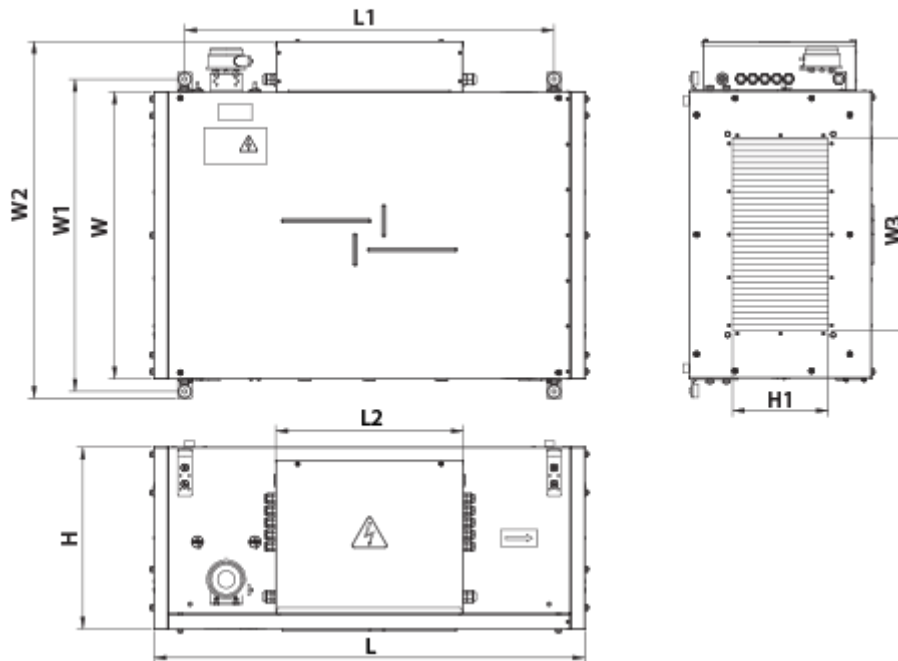
- Потребляемая мощность электрического догрева: 27000
- Максимальный расход воздуха: 3150
- Уровень звукового давления LpA на расстоянии 3 м: 47
- Фильтр: Coarse 90%/G4 (опция ePM1 70%/F7)
- Шумоизоляция
- Тип двигателя: ЕС
- Догрев: Электрический
- BMS протокол: ModBus
- Управление: Проводная панель управления
- Материал корпуса: Сталь с алюминиевым покрытием

| | Единица измерения | МПА 3000 E-27,0 ЕС А31 |
|--|---------------------|-----------------------------------|
| Размер подключаемого воздуховода | мм | 600x300 |
| Минимальное напряжение питания | В | 400 |
| Максимальное напряжение питания | В | 400 |
| Частота сети питания | Гц | 50 |
| Номинальная мощность | Вт | 472 |
| Потребляемая мощность электрического догрева | Вт | 27000 |
| Максимальный ток | А | 44 |
| Максимальный расход воздуха | м ³ /час | 3150 |
| Уровень звукового давления LpA на расстоянии 3 м | дБ(А) | 47 |
| Вес | кг | 50 |
| Фильтр | - | Coarse 90%/G4 (опция ePM1 70%/F7) |
| Максимальная температура перемещаемого воздуха | °С | 40 |
| Минимальная температура перемещаемого воздуха | °С | -30 |
| Класс защиты | - | IP22 |
| Класс защиты привода | - | IP44 |





Размеры

| H | H1 | L | L1 | W | W1 | W2 | W3 |
|-----|-----|------|------|-----|-----|-----|-----|
| 500 | 300 | 1200 | 1070 | 800 | 853 | 944 | 600 |



Аксессуары


Другие аксессуары

| Наименование | Фото | Описание |
|------------------|---|---------------------|
| СФ 734x435x80 G4 |  | Панельный фильтр G4 |
| СФ 734x435x80 F7 |  | Панельный фильтр F7 |

Для прямоугольных каналов

| Наименование | Фото | Описание |
|-----------------------------|---|-----------------------------|
| ВВГ 600x300 |  | Гибкая виброгасящая вставка |

Для прямоугольных каналов



| Наименование | Фото | Описание |
|----------------------------|---|--|
| СР 600x300 |  | Пластинчатый шумоглушитель применяется для поглощения шума, возникающего при работе вентиляционного оборудования и распространяющегося по воздуховодам вентиляционных систем |

Регуляторы воздушного потока

| Наименование | Фото | Описание |
|--------------|------|----------|
|--------------|------|----------|

| | | |
|-----------------------------|---|----------------------------|
| PPB 600x300 |  | Регуляторы расхода воздуха |
|-----------------------------|---|----------------------------|

Электроприводы

| Наименование | Фото | Описание |
|------------------------------|---|--|
| Belimo TF230 |  | Приводы предназначены для управления воздушными заслонкам площадью сечения до 0,4 м ² , выполняющими охранные функции |
| Belimo TF24 |  | Приводы предназначены для управления воздушными заслонкам площадью сечения до 0,4 м ² , выполняющими охранные функции |