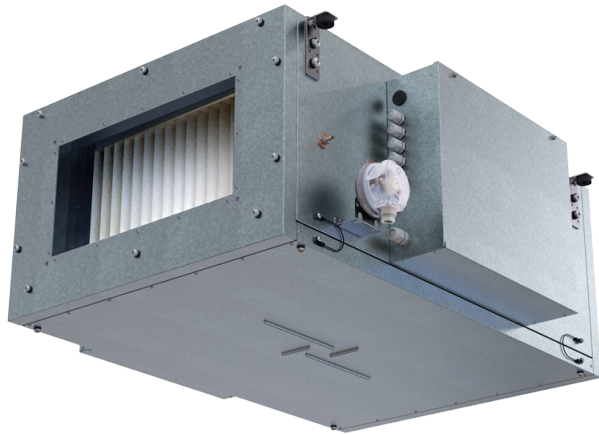
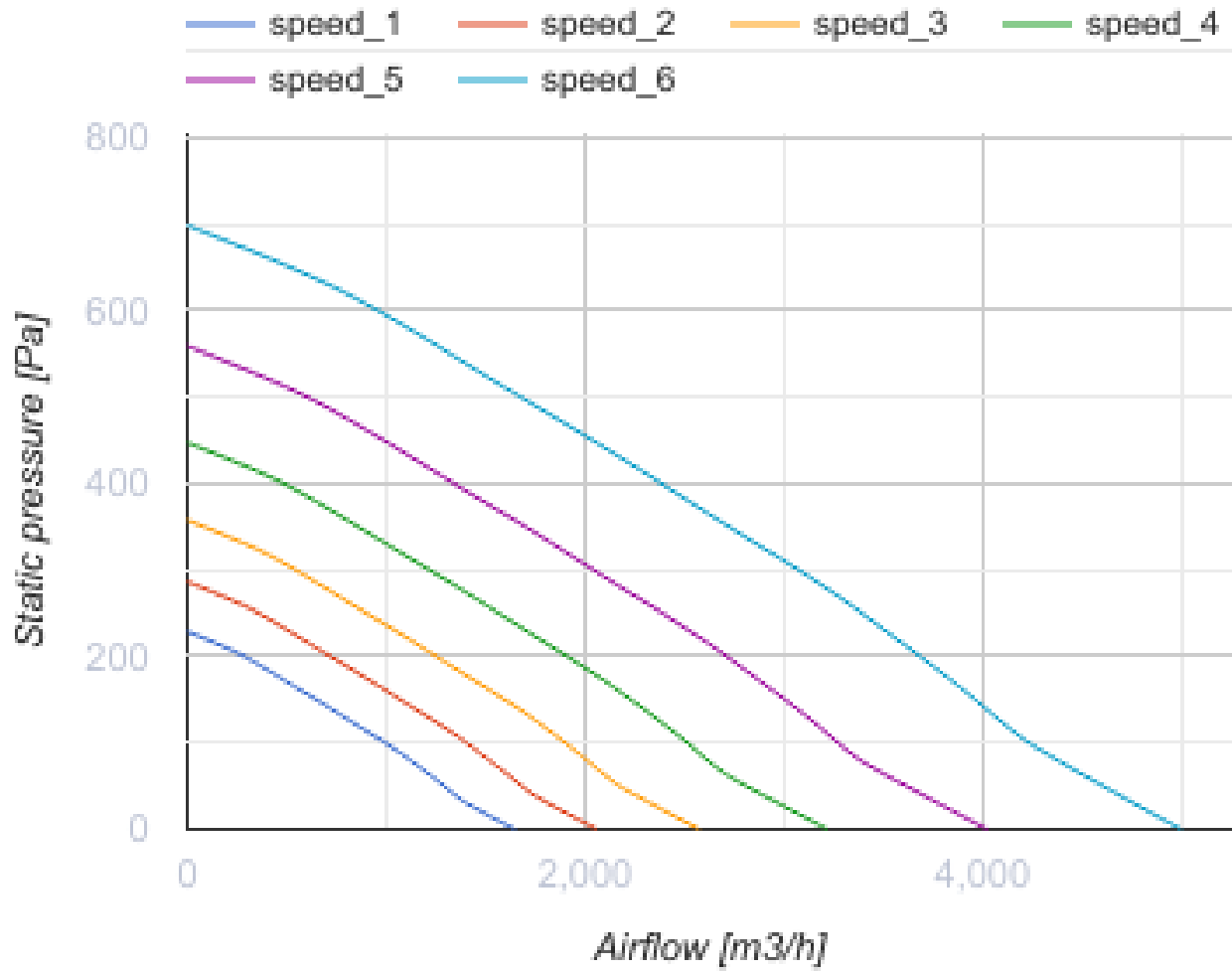


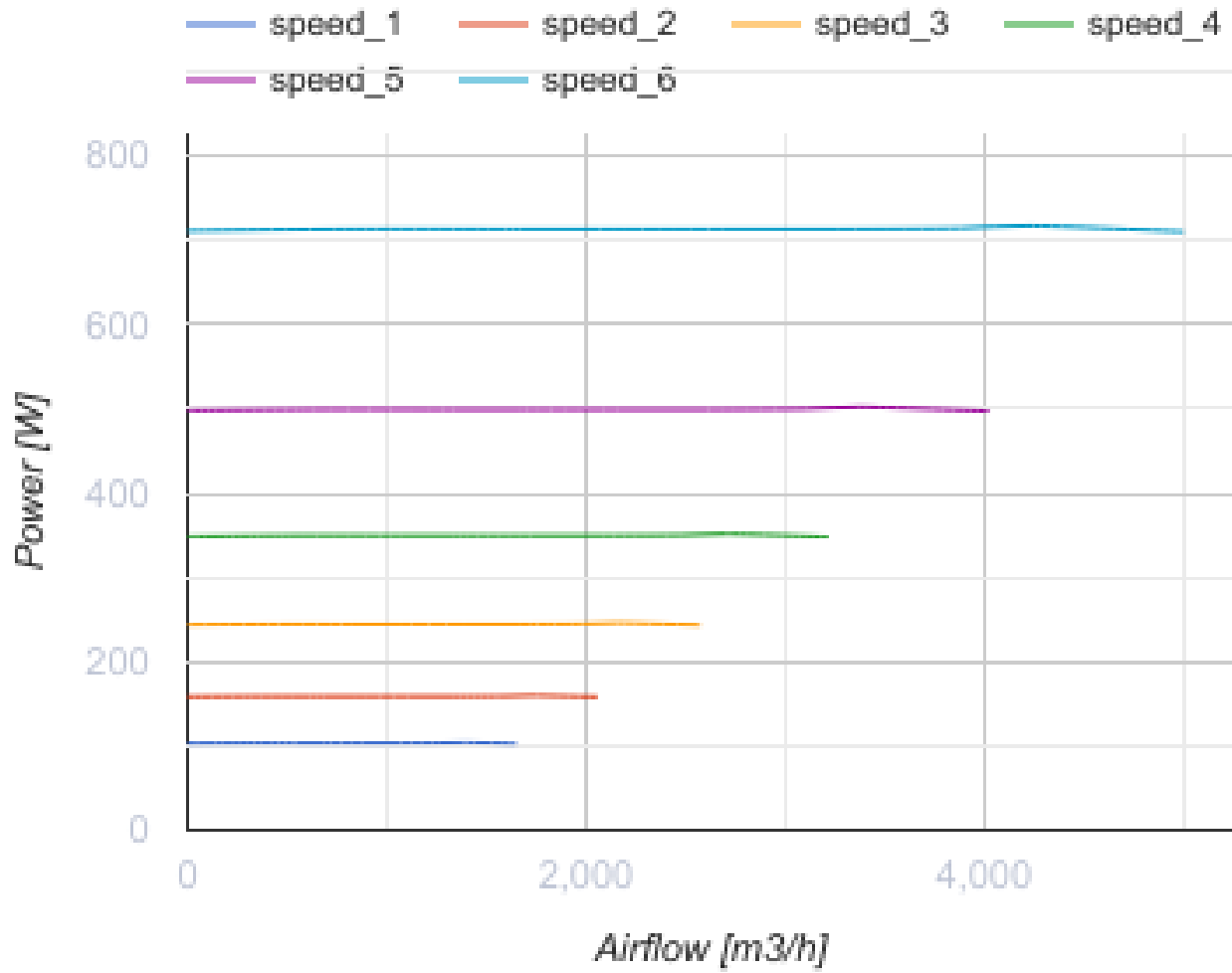
МПА 4000 E-45,0 ЕС А31



- Потребляемая мощность электрического догрева: 45000
- Максимальный расход воздуха: 5000
- Уровень звукового давления LpA на расстоянии 3 м: 49
- Фильтр: Coarse 90%/G4 (опция ePM1 70%/F7)
- Шумоизоляция
- Тип двигателя: ЕС
- Догрев: Электрический
- BMS протокол: ModBus
- Управление: Проводная панель управления
- Материал корпуса: Сталь с алюминиевым покрытием

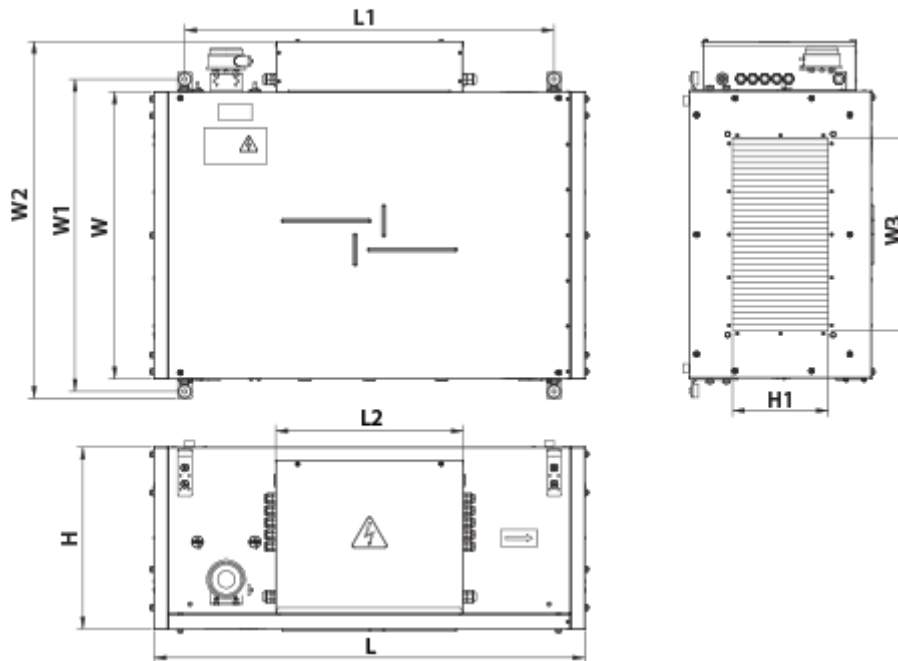
	Единица измерения	МПА 4000 E-45,0 ЕС А31
Размер подключаемого воздуховода	мм	700x400
Минимальное напряжение питания	В	400
Максимальное напряжение питания	В	400
Частота сети питания	Гц	50
Номинальная мощность	Вт	717
Потребляемая мощность электрического догрева	Вт	45000
Максимальный ток	А	73.2
Максимальный расход воздуха	м ³ /час	5000
Уровень звукового давления LpA на расстоянии 3 м	дБ(А)	49
Вес	кг	60
Фильтр	-	Coarse 90%/G4 (опция ePM1 70%/F7)
Максимальная температура перемещаемого воздуха	°С	40
Минимальная температура перемещаемого воздуха	°С	-30
Класс защиты	-	IP22
Класс защиты привода	-	IP44







Размеры

H	H1	L	L1	W	W1	W2	W3
550	400	1200	1070	940	993	1087	700



Аксессуары


Другие аксессуары

Наименование	Фото	Описание
СФ 874x485x80 G4		Панельный фильтр G4
СФ 874x485x80 F7		Панельный фильтр F7

Для прямоугольных каналов

Наименование	Фото	Описание
ВВГ 700x400		Гибкая виброгасящая вставка

Для прямоугольных каналов

Наименование	Фото	Описание
СР 700x400		Пластинчатый шумоглушитель применяется для поглощения шума, возникающего при работе вентиляционного оборудования и распространяющегося по воздуховодам вентиляционных систем



Регуляторы воздушного потока

Наименование	Фото	Описание
--------------	------	----------

[PPB 700x400](#)


Регуляторы расхода воздуха

Электроприводы

Наименование	Фото	Описание
Belimo TF230		Приводы предназначены для управления воздушными заслонкам площадью сечения до 0,4 м ² , выполняющими охранные функции
Belimo TF24		Приводы предназначены для управления воздушными заслонкам площадью сечения до 0,4 м ² , выполняющими охранные функции