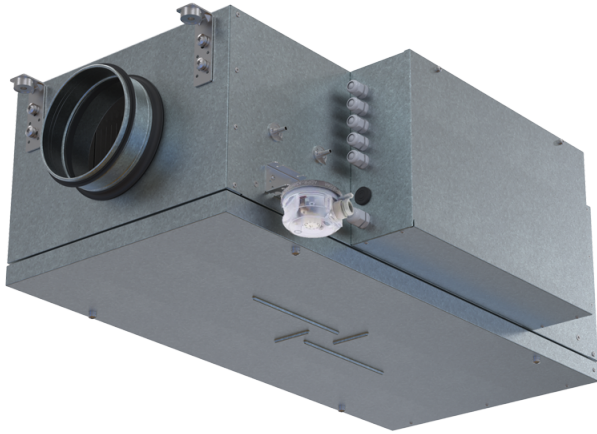
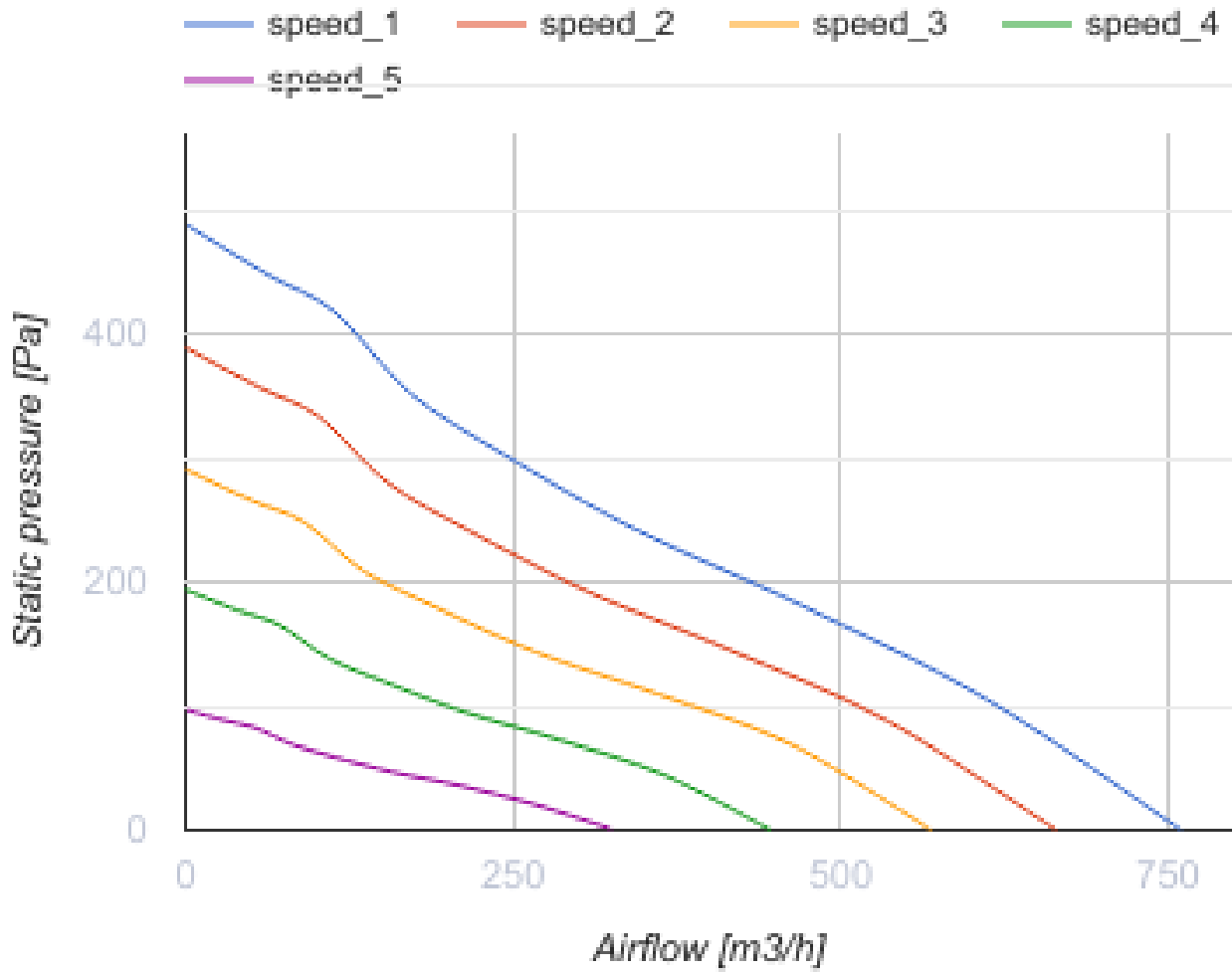


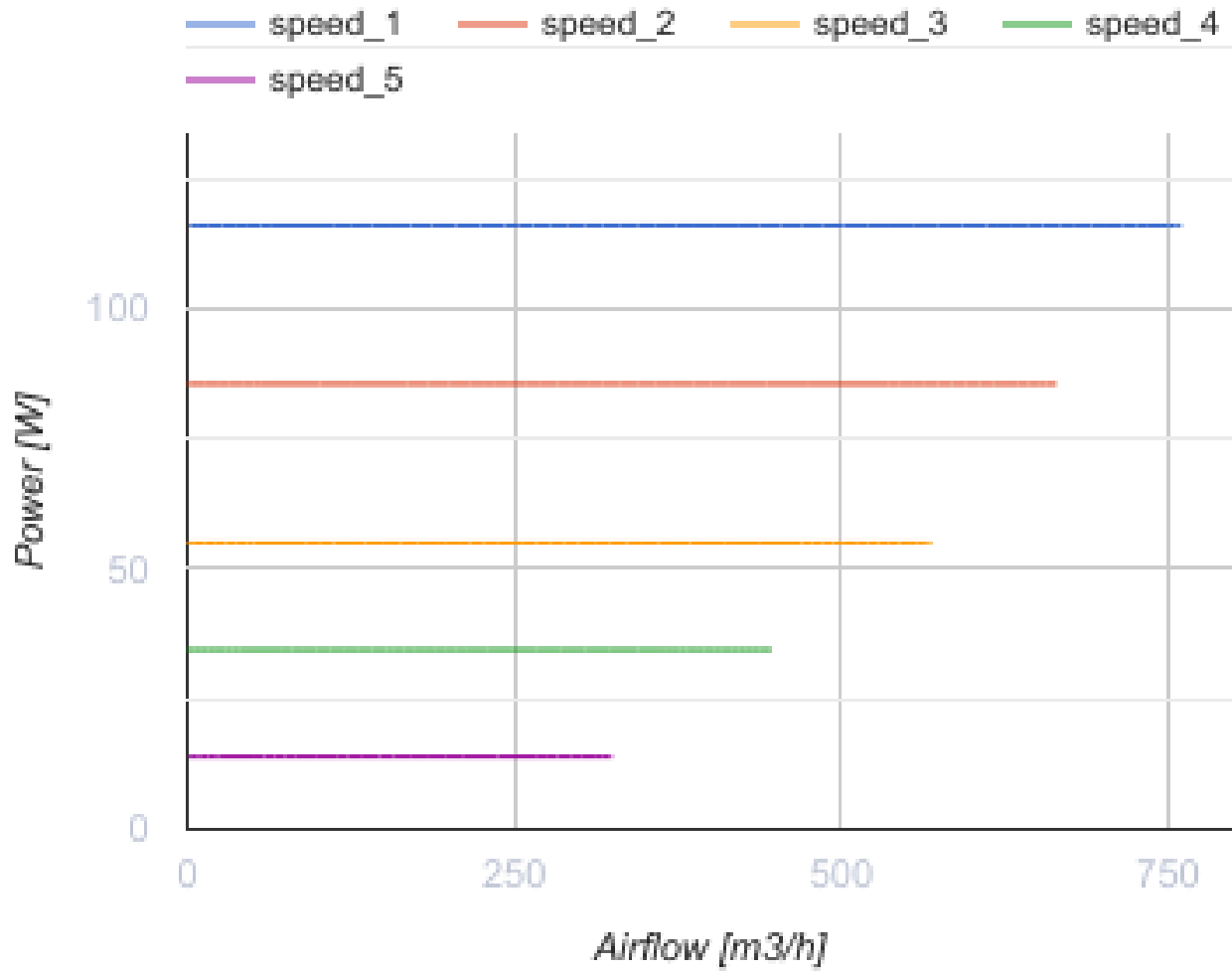
МПА 700 Е-6,0 ЕС А31



- Потребляемая мощность электрического догрева: 6000
- Максимальный расход воздуха: 760
- Уровень звукового давления LpA на расстоянии 3 м: 41
- Фильтр: Coarse 90%/G4 (опция ePM1 70%/F7)
- Шумоизоляция
- Тип двигателя: ЕС
- Догрев: Электрический
- BMS протокол: ModBus
- Управление: Проводная панель управления
- Материал корпуса: Сталь с алюминиевым покрытием

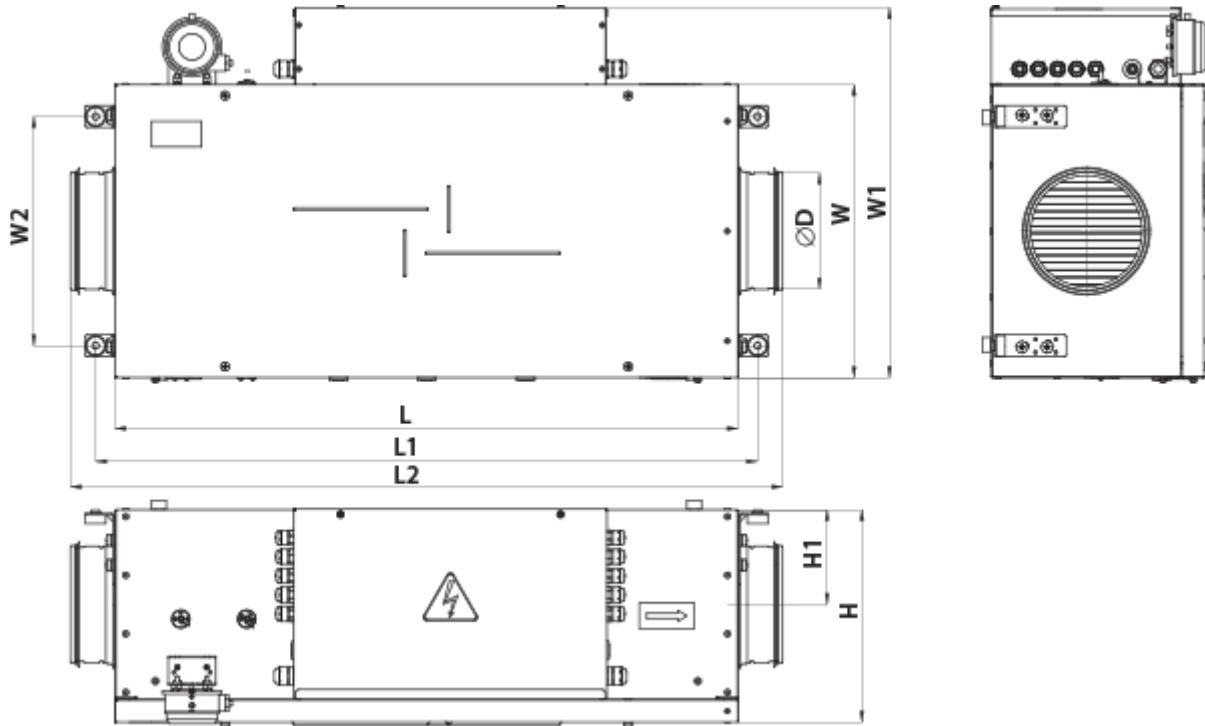
	Единица измерения	МПА 700 Е-6,0 ЕС А31
Размер подключаемого воздуховода	мм	250
Минимальное напряжение питания	В	400
Максимальное напряжение питания	В	400
Частота сети питания	Гц	50
Номинальная мощность	Вт	116
Потребляемая мощность электрического догрева	Вт	6000
Максимальный ток	А	10
Максимальный расход воздуха	м ³ /час	760
Уровень звукового давления LpA на расстоянии 3 м	дБ(А)	41
Вес	кг	27
Фильтр	-	Coarse 90%/G4 (опция ePM1 70%/F7)
Максимальная температура перемещаемого воздуха	°С	40
Минимальная температура перемещаемого воздуха	°С	-30
Класс защиты	-	IP22
Класс защиты привода	-	IP44





Размеры

D	H	L	L1	L2	W	W1	W2
250	350	850	903	972	460	565	353



Аксессуары

Другие аксессуары


Наименование	Фото	Описание
СФ 384x287x48 G4		Панельный фильтр G4
СФ 384x287x48 F7		Панельный фильтр F7

Другие аксессуары


Наименование	Фото	Описание
ВВГ 250		Гибкая виброгасящая вставка

Для круглых каналов



Наименование	Фото	Описание
СР 250/600		Шумоглушитель для поглощения шума, возникающего при работе вентиляционного оборудования и распространяющегося по воздуховодам вентиляционных систем
СР 250/900		Шумоглушитель для поглощения шума, возникающего при работе вентиляционного оборудования и распространяющегося по воздуховодам вентиляционных систем

CP 250/1200		Шумоглушитель для поглощения шума, возникающего при работе вентиляционного оборудования и распространяющегося по воздуховодам вентиляционных систем
-----------------------------	---	---

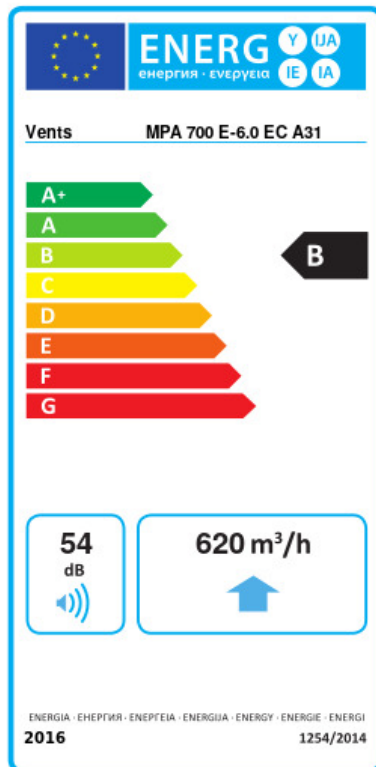
Для круглых каналов

Наименование	Фото	Описание
КРВ 250		Воздушная заслонка для автоматического перекрытия воздушного потока в вентиляционных каналах круглого сечения

Электроприводы

Наименование	Фото	Описание
Belimo TF230		Приводы предназначены для управления воздушными заслонкам площадью сечения до 0,4 м ² , выполняющими охранные функции
Belimo TF24		Приводы предназначены для управления воздушными заслонкам площадью сечения до 0,4 м ² , выполняющими охранные функции

Экодизайн



Торговая марка	Вентс					
Модель	МПА 700 E-6,0 EC A31					
Удельное потребление энергии (кВт.час/(м²/год))	Холодный		Умеренный		Теплый	
	53.9	A+	26.8	B	11.3	E
Тип установки	Unidirectional					
Тип привода	Переменная скорость					
Тип теплообменника	Нет					
Максимальный расход воздуха (м³/час)	620					
Потребляемая мощность (Вт)	116					
Эталонный объемный расход (м³/с)	0.139					
Статическое давление в исходной точке (Па)	50					
Удельный потребляемая мощность в исходной точке (Вт/(м³/час))	0.11					
Способ управления приводом	Локальное регулирование потребления					
Максимальные внутренние перетоки (%)	2.7					
Максимальные внешние утечки (%)	2.7					
Декларируемый тип вентиляционной единицы	RVU UVU					
Sound power level (дБ(A))	54					
Годовое потребление электричества (кВт.час/год)	Холодный		Умеренный		Теплый	
	58		58		58	
Годовое сохранение тепла (кВт.час/год)	Холодный		Умеренный		Теплый	
	5536		2830		1280	