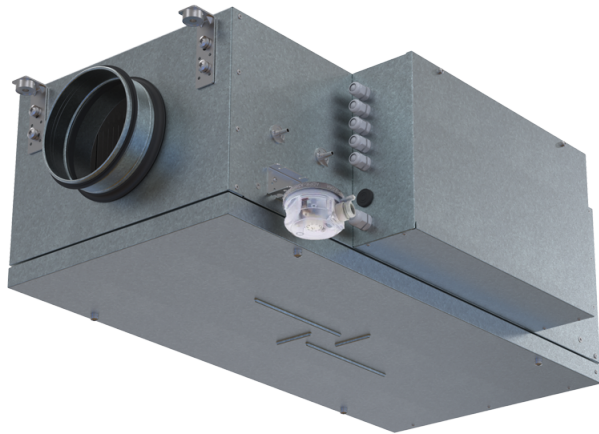


МПА 700 Е-9,0 ЕС А31

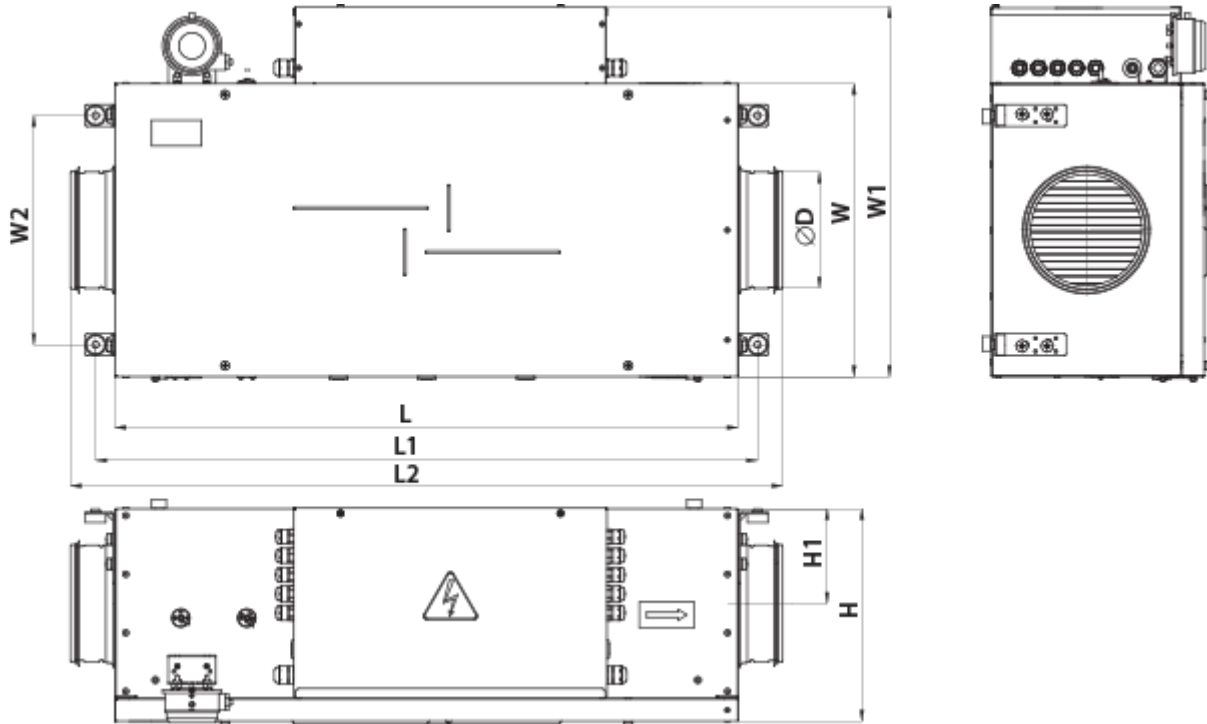


- Потребляемая мощность электрического догрева: 9000
- Максимальный расход воздуха: 760
- Уровень звукового давления LpA на расстоянии 3 м: 41
- Фильтр: Coarse 90%/G4 (опция ePM1 70%/F7)
- Шумоизоляция
- Тип двигателя: ЕС
- Догрев: Электрический
- BMS протокол: ModBus
- Управление: Проводная панель управления
- Материал корпуса: Сталь с алюминиевым покрытием

| | Единица измерения | МПА 700 Е-9,0 ЕС А31 |
|--|---------------------|-----------------------------------|
| Размер подключаемого воздуховода | мм | 250 |
| Минимальное напряжение питания | В | 400 |
| Максимальное напряжение питания | В | 400 |
| Частота сети питания | Гц | 50 |
| Номинальная мощность | Вт | 116 |
| Потребляемая мощность электрического догрева | Вт | 9000 |
| Максимальный ток | А | 14.6 |
| Максимальный расход воздуха | м ³ /час | 760 |
| Уровень звукового давления LpA на расстоянии 3 м | дБ(А) | 41 |
| Вес | кг | 27 |
| Фильтр | - | Coarse 90%/G4 (опция ePM1 70%/F7) |
| Максимальная температура перемещаемого воздуха | °С | 40 |
| Минимальная температура перемещаемого воздуха | °С | -30 |
| Класс защиты | - | IP22 |
| Класс защиты привода | - | IP44 |



Размеры

| D | H | L | L1 | L2 | W | W1 | W2 |
|-----|-----|-----|-----|-----|-----|-----|-----|
| 250 | 350 | 850 | 903 | 972 | 460 | 565 | 353 |



Аксессуары

Другие аксессуары

| Наименование | Фото | Описание |
|------------------|---|---------------------|
| СФ 384x287x48 G4 |  | Панельный фильтр G4 |
| СФ 384x287x48 F7 |  | Панельный фильтр F7 |

Другие аксессуары


| Наименование | Фото | Описание |
|-------------------------|---|-----------------------------|
| ВВГ 250 |  | Гибкая виброгасящая вставка |

Для круглых каналов



| Наименование | Фото | Описание |
|--------------|------|----------|
|--------------|------|----------|

| | | |
|-----------------------------|---|---|
| CP 250/600 |  | Шумоглушитель для поглощения шума, возникающего при работе вентиляционного оборудования и распространяющегося по воздуховодам вентиляционных систем |
| CP 250/900 |  | Шумоглушитель для поглощения шума, возникающего при работе вентиляционного оборудования и распространяющегося по воздуховодам вентиляционных систем |
| CP 250/1200 |  | Шумоглушитель для поглощения шума, возникающего при работе вентиляционного оборудования и распространяющегося по воздуховодам вентиляционных систем |

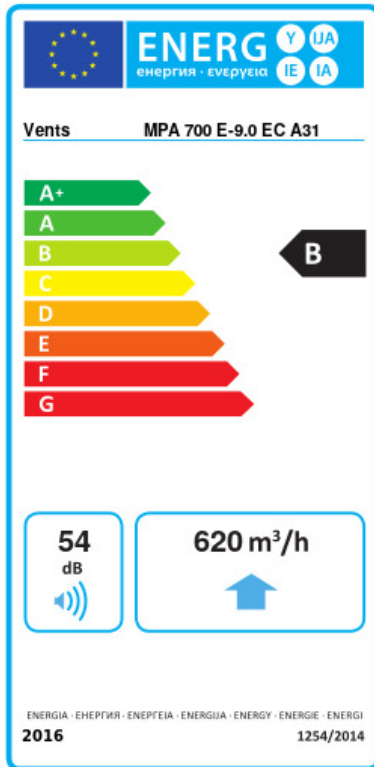
Для круглых каналов

| Наименование | Фото | Описание |
|-------------------------|---|---|
| КРВ 250 |  | Воздушная заслонка для автоматического перекрытия воздушного потока в вентиляционных каналах круглого сечения |

Электроприводы

| Наименование | Фото | Описание |
|------------------------------|---|--|
| Belimo TF230 |  | Приводы предназначены для управления воздушными заслонкам площадью сечения до 0,4 м ² , выполняющими охранные функции |
| Belimo TF24 |  | Приводы предназначены для управления воздушными заслонкам площадью сечения до 0,4 м ² , выполняющими охранные функции |

Экодизайн



| | | | | | | |
|--|-------------------------------------|----|-----------|---|--------|---|
| Торговая марка | Вентс | | | | | |
| Модель | МПА 700 E-9,0 EC A31 | | | | | |
| Удельное потребление энергии (кВт.час/(м ² /год)) | Холодный | | Умеренный | | Теплый | |
| | 53.9 | A+ | 26.8 | B | 11.3 | E |
| Тип установки | Unidirectional | | | | | |
| Тип привода | Переменная скорость | | | | | |
| Тип теплообменника | Нет | | | | | |
| Максимальный расход воздуха (м ³ /час) | 620 | | | | | |
| Потребляемая мощность (Вт) | 116 | | | | | |
| Эталонный объемный расход (м ³ /с) | 0.139 | | | | | |
| Статическое давление в исходной точке (Па) | 50 | | | | | |
| Удельный потребляемая мощность в исходной точке (Вт/(м ³ /час)) | 0.11 | | | | | |
| Способ управления приводом | Локальное регулирование потребления | | | | | |
| Максимальные внутренние перетоки (%) | 2.7 | | | | | |
| Максимальные внешние утечки (%) | 2.7 | | | | | |
| Декларируемый тип вентиляционной единицы | RVU UVU | | | | | |
| Sound power level (дБ(A)) | 54 | | | | | |
| Годовое потребление электричества (кВт.час/год) | Холодный | | Умеренный | | Теплый | |
| | 58 | | 58 | | 58 | |
| Годовое сохранение тепла (кВт.час/год) | Холодный | | Умеренный | | Теплый | |
| | 5536 | | 2830 | | 1280 | |