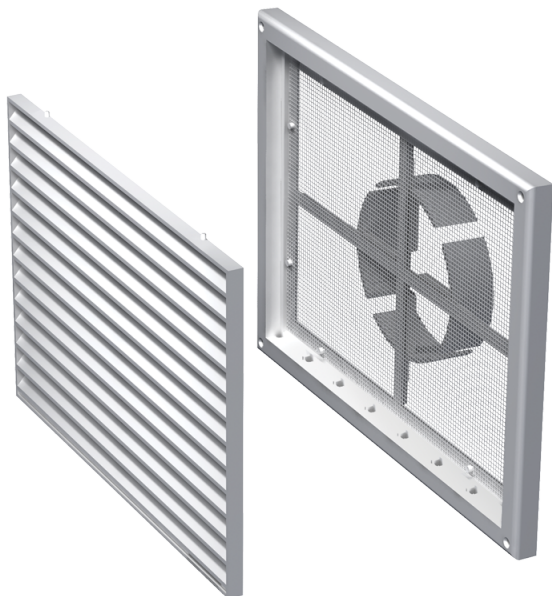


МВ 170 ВДс



Приточно-вытяжные решетки пластиковые

- Материал корпуса: Пластик
- Дополнительные опции решеток:
Антимоскитная сетка

	Единица измерения	МВ 170 ВДс
Размер подключаемого воздуховода	мм	100

Размеры

Н	В	Л	Л1	Н1	В1	Д
221	299	15	42	205	283	100-150

