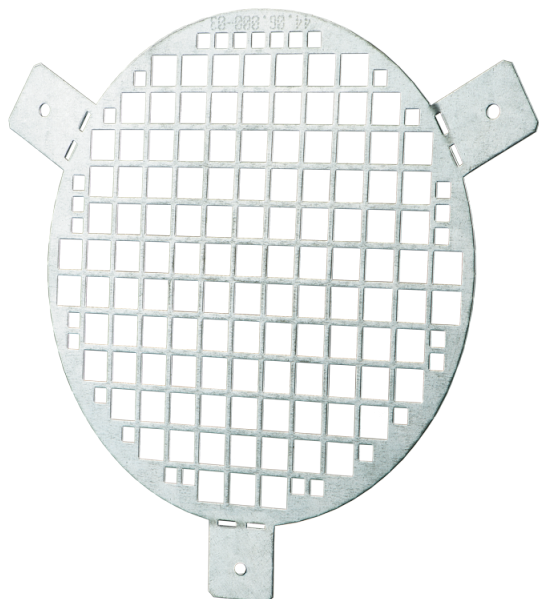


МВМК 315

Приточно-вытяжные решетки металлические однорядные

- Материал корпуса: Оцинкованная сталь



| | Единица измерения | МВМК 315 |
|----------------------------------|-------------------|----------|
| Размер подключаемого воздуховода | мм | 315 |
| Вес | кг | 26.8 |

Размеры

| D |
|-----|
| 315 |

