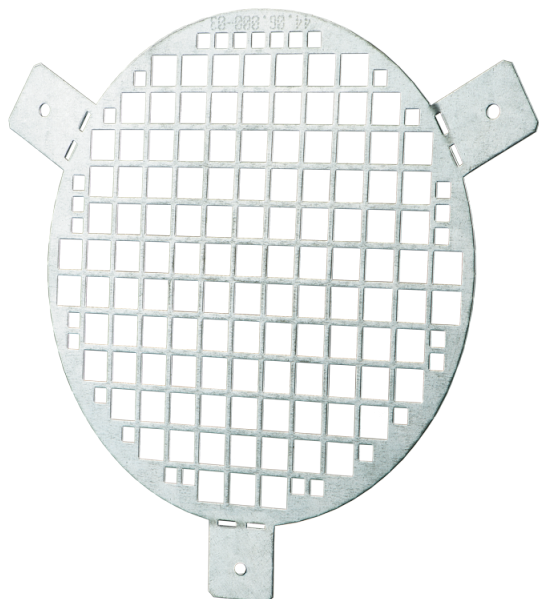


# МВМК 355

Приточно-вытяжные решетки металлические однорядные

- Материал корпуса: Оцинкованная сталь



|                                  | Единица измерения | МВМК 355 |
|----------------------------------|-------------------|----------|
| Размер подключаемого воздуховода | мм                | 355      |
| Вес                              | кг                | 31.9     |

## Размеры

| D   |
|-----|
| 355 |

