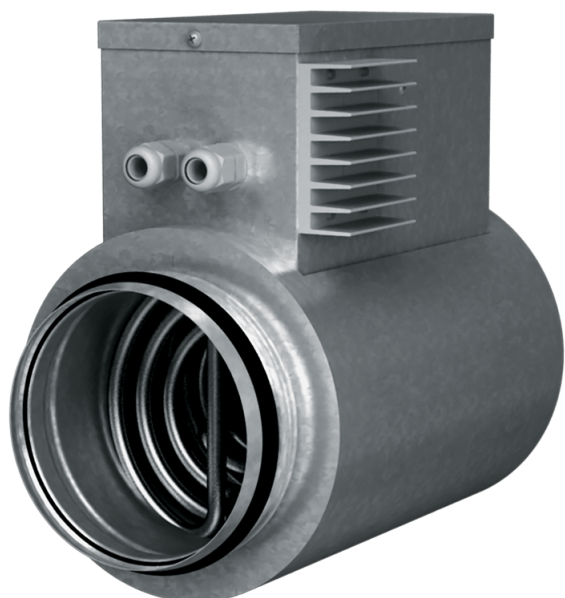


# НКД 160-1,2-1 А21 В.2

Нагреватели канальные с догревом приточного воздуха с внешним управлением

- Материал корпуса: Оцинкованная сталь



	Единица измерения	НКД 160-1,2-1 А21 В.2
Размер подключаемого воздуховода	мм	160
Фазность	-	1
Минимальное напряжение питания	В	230
Максимальное напряжение питания	В	230
Частота сети питания	Гц	50/60
Номинальная мощность	Вт	1200

## Размеры

Ø D	B	H	L	L1
160	197	291	306	192

