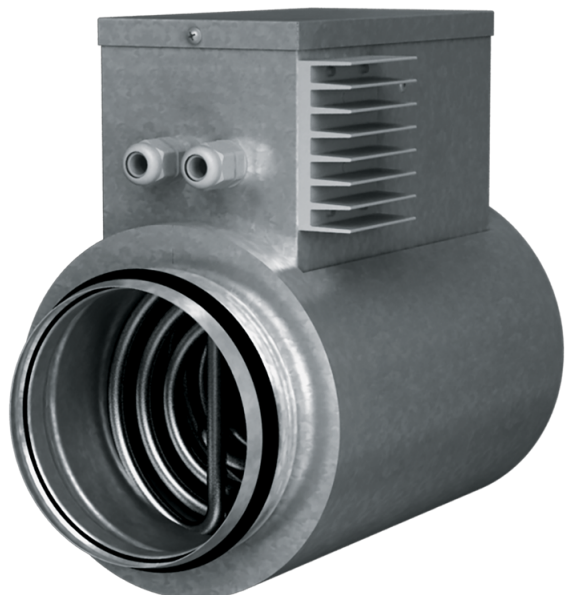


НКД 200-2,0-1 А21 В.2

Нагреватель канальный догрева приточного воздуха с внешним управлением

- Материал корпуса: Оцинкованная сталь



| | Единица измерения | НКД 200-2,0-1 А21 В.2 |
|----------------------------------|-------------------|-----------------------|
| Размер подключаемого воздуховода | мм | 200 |
| Минимальное напряжение питания | В | 230 |
| Максимальное напряжение питания | В | 230 |
| Частота сети питания | Гц | 50/60 |
| Номинальная мощность | Вт | 2000 |

Размеры

| Ø D | B | H | L | L1 |
|-----|-----|-----|-----|-----|
| 200 | 239 | 336 | 306 | 192 |

