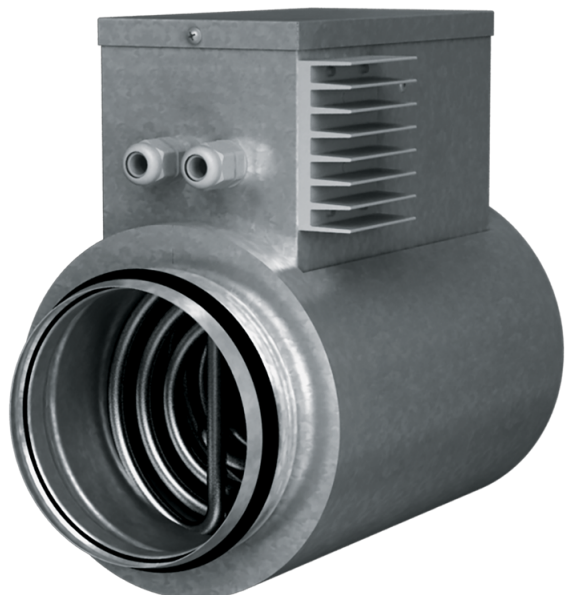


# НКД 250-2,0-1 А21 В.2

Нагреватель канальный догрева приточного воздуха с внешним управлением

- Материал корпуса: Оцинкованная сталь



	Единица измерения	НКД 250-2,0-1 А21 В.2
Размер подключаемого воздуховода	мм	250
Минимальное напряжение питания	В	230
Максимальное напряжение питания	В	230
Частота сети питания	Гц	50/60
Номинальная мощность	Вт	2000

## Размеры

Ø D	B	H	L	L1
250	287	388	307	192

