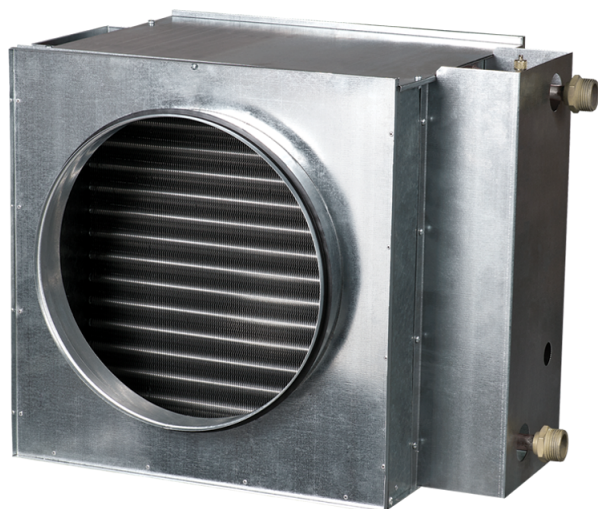


НКВ 150-2



Канальные водяные нагреватели для подогрева приточного воздуха в системах вентиляции круглого сечения, а также могут использоваться в качестве подогревателя в приточных или приточно-вытяжных установках

- Материал корпуса: Оцинкованная сталь

	Единица измерения	НКВ 150-2
Размер подключаемого воздуховода	мм	150
Вес	кг	7.5

Размеры

D	B	H	H3	L	L1	L2	L3	K
149	400	280	200	300	32	43	220	G 3/4"

