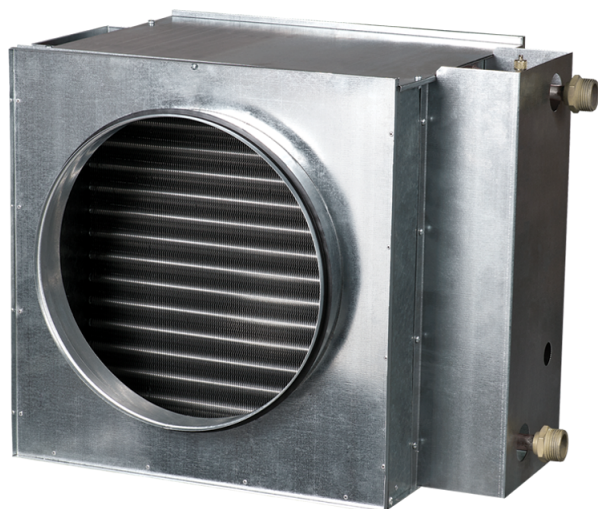


## НКВ 250-4



Канальные водяные нагреватели для подогрева приточного воздуха в системах вентиляции круглого сечения, а также могут использоваться в качестве подогревателя в приточных или приточно-вытяжных установках

- Материал корпуса: Оцинкованная сталь

	Единица измерения	НКВ 250-4
Размер подключаемого воздуховода	мм	250
Вес	кг	10.8

### Размеры

D	B	H	H3	L	L1	L2	L3	K
248	470	350	270	350	28	65	270	G 1"

