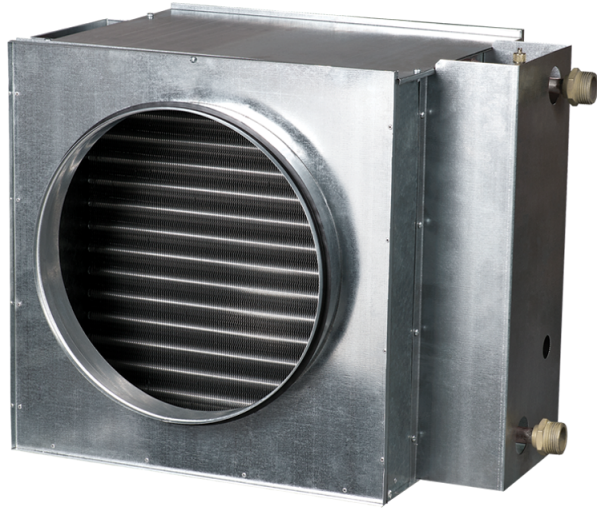


## НКВ 315-2



Канальные водяные нагреватели для подогрева приточного воздуха в системах вентиляции круглого сечения, а также могут использоваться в качестве подогревателя в приточных или приточно-вытяжных установках

- Материал корпуса: Оцинкованная сталь

	Единица измерения	НКВ 315-2
Размер подключаемого воздуховода	мм	315
Вес	кг	12.6

### Размеры

D	B	H	H3	L	L1	L2	L3	K
313	550	430	350	450	57	43	370	G 1"

