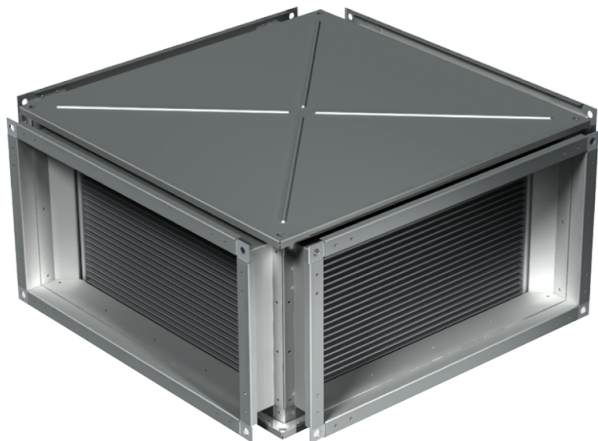


ПР 1000x500

Пластинчатый рекуператор с крестообразным проходом воздуха для утилизации тепла вытяжного воздуха в системах вентиляции и кондиционирования воздуха

- Материал корпуса: Оцинкованная сталь



	Единица измерения	ПР 1000x500
Вес	кг	78.3

Размеры

В	В1	В2	Н	Н1	Н2	Н3	Л
1000	1020	1040	500	520	540	575	1130

