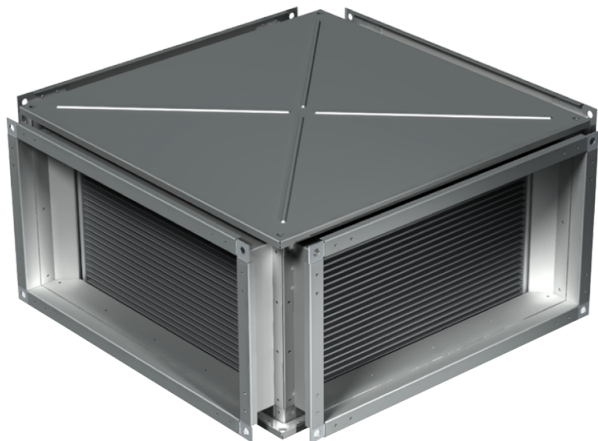


ПР 400x200

Пластинчатый рекуператор с крестообразным проходом воздуха для утилизации тепла вытяжного воздуха в системах вентиляции и кондиционирования воздуха

- Материал корпуса: Оцинкованная сталь



	Единица измерения	ПР 400x200
Вес	кг	17.1

Размеры

В	В1	В2	Н	Н1	Н2	Н3	Л
400	420	440	200	220	240	275	530

