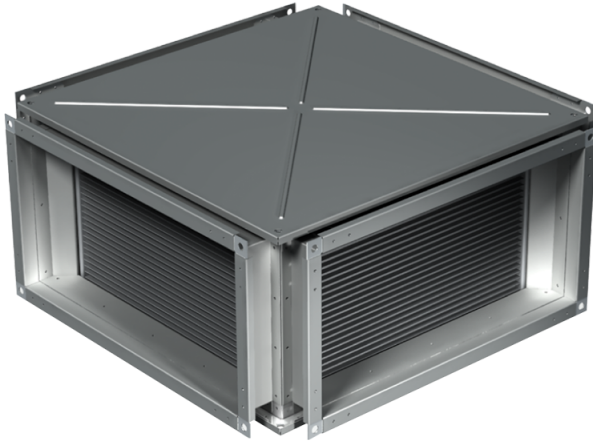


ПР 500x250

Пластинчатый рекуператор с крестообразным проходом воздуха для утилизации тепла вытяжного воздуха в системах вентиляции и кондиционирования воздуха

- Материал корпуса: Оцинкованная сталь



	Единица измерения	ПР 500x250
Вес	кг	22.6

Размеры

В	В1	В2	Н	Н1	Н2	Н3	Л
500	520	540	250	270	290	325	630

