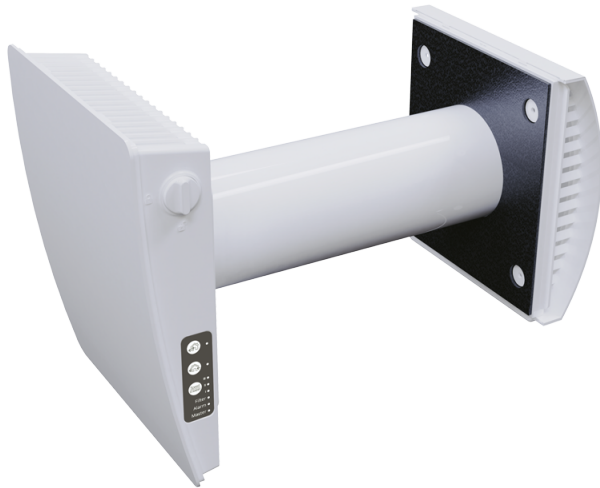


# ТвинФреш Стайл МИНИ



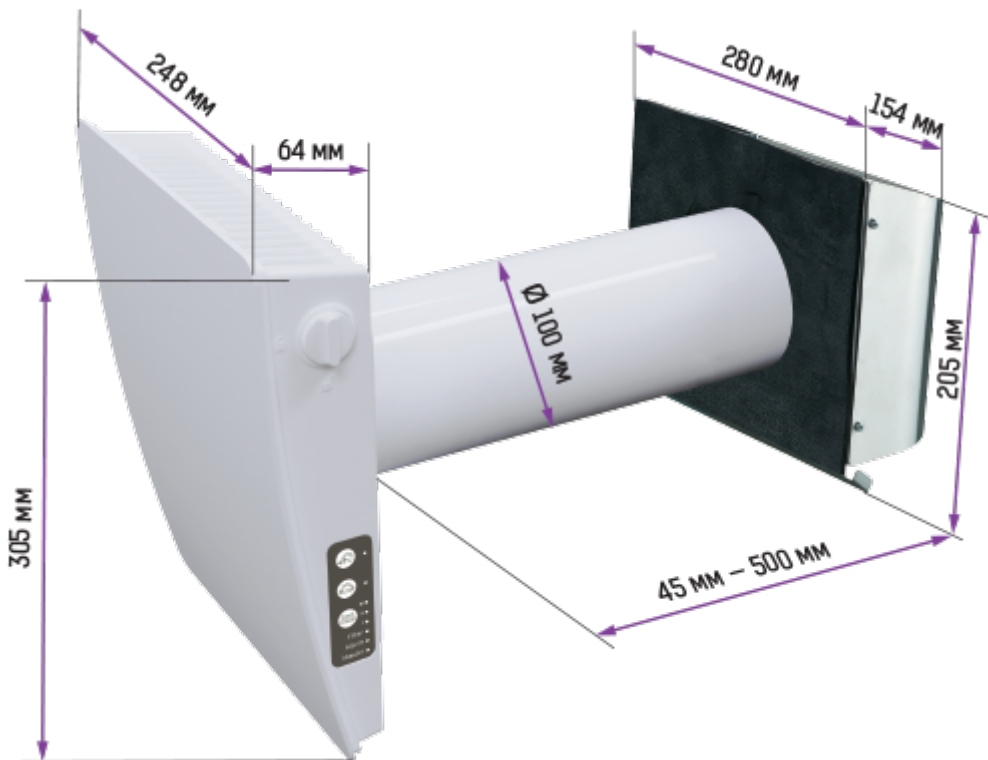
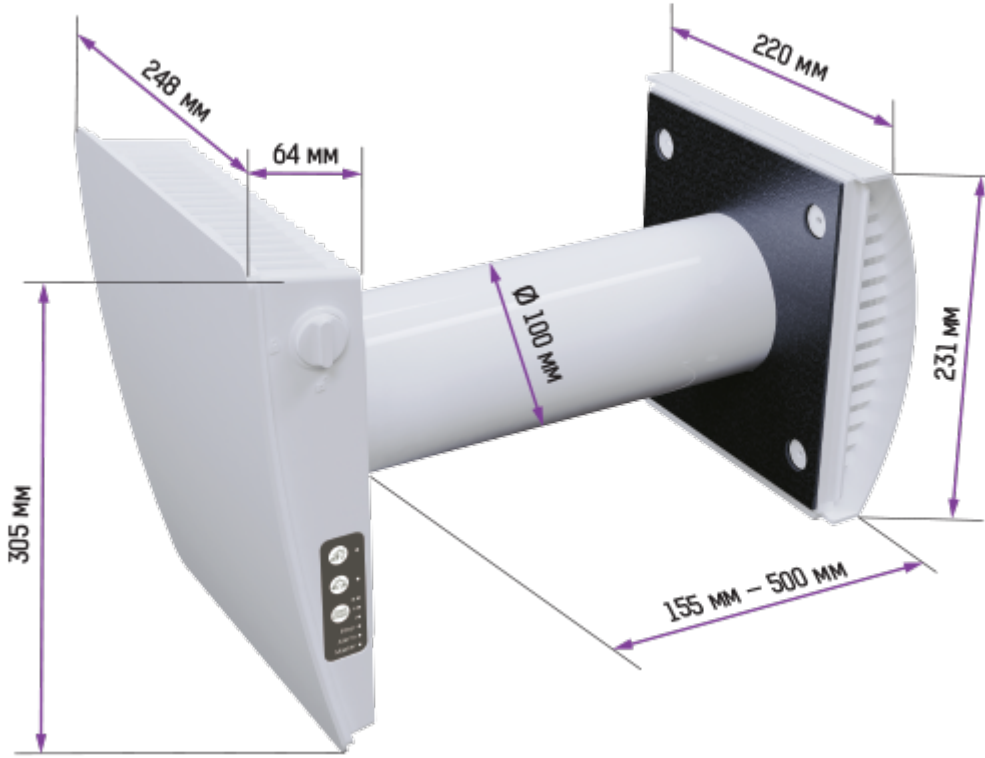
Удобный проветриватель ТвинФреш Стайл мини обеспечивает помещение чистым и свежим воздухом, значительно снижает теплопотери на вентиляцию помещения за счет возврата тепла и обеспечивает баланс влажности и регулируемого воздухообмена для создания индивидуального микроклимата

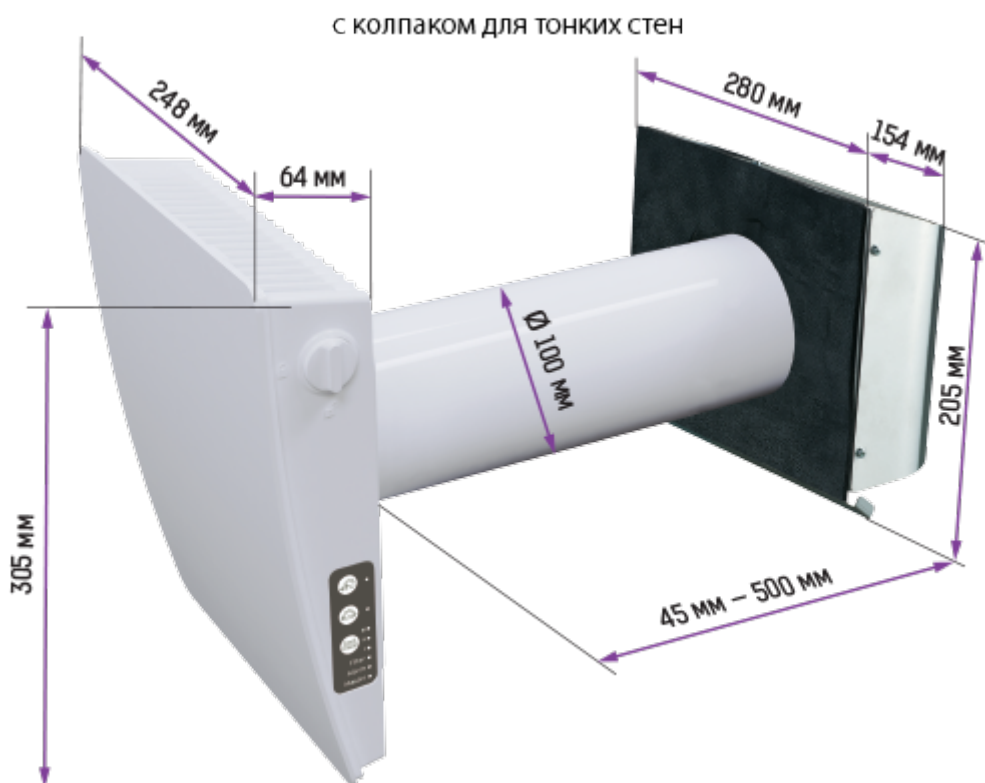
- Производительность в режиме регенерации: 15
- Уровень звукового давления LpA на расстоянии 3 м: 31
- Уровень звукового давления LpA на расстоянии 1 м : 40
- Эффективность рекуперации: 81
- Тип рекуператора: Регенеративный
- Фильтр: G3
- Шумоизоляция
- Тип двигателя: ЕС
- Управление: Встроенная панель управления
- Материал корпуса: Пластик
- Датчик влажности

	Единица измерения	ТвинФреш Стайл мини		
Скорость	-	3		
Минимальное напряжение питания	В	100		
Максимальное напряжение питания	В	240		
Частота сети питания	Гц	50/60		
Номинальная мощность	Вт	1.10	2.40	3.80
Максимальный ток	А	0.02	0.03	0.05
Производительность в режиме вентиляции	м <sup>3</sup> /час	10	20	30
Производительность в режиме регенерации	м <sup>3</sup> /час	5	10	15
Уровень звукового давления LpA на расстоянии 3 м	дБ(А)	21	28	31
Уровень звукового давления LpA на расстоянии 1 м	дБ(А)	30	37	40
Эффективность рекуперации	%	81		
Эффективность рекуперации, макс	%	81		
Тип рекуператора	-	Регенеративный		
Фильтр	-	G3		
Максимальная температура перемещаемого воздуха	°С	40		
Минимальная температура перемещаемого воздуха	°С	-15		
Минимальная температура окружающего воздуха	°С	1		
Максимальная температура окружающего воздуха	°С	40		
Максимальна вологість повітря, що оточує	%	65		

Класс защиты	-	IP24
Соответствие нормам ERP	-	2016, 2018
Холодный - Удельный расход энергии (SEC)	кВт.час/(м <sup>2</sup> /год)	80.8
Класс энергопотребления в холодном климате	-	A+
Умеренный - Удельный расход энергии (SEC)	кВт.час/(м <sup>2</sup> /год)	40.2
Класс энергопотребления в умеренном климате	-	A
Теплый - Удельный расход энергии (SEC)	кВт.час/(м <sup>2</sup> /год)	17
Класс энергопотребления в теплом климате	-	E
Категория установки	-	Вентиляционная установка для жилых помещений
Тип установки	-	Bidirectional
Тип привода	-	3-скоростной
Тип теплообменника	-	Регенеративный
Термоэффективность рекуперации тепла	%	71
Максимальный расход воздуха	м <sup>3</sup> /час	30
Потребляемая мощность	Вт	3.8
Эталонный объемный расход	м <sup>3</sup> /с	0.006
Удельный потребляемая мощность в исходной точке	Вт/(м <sup>3</sup> /час)	0.12
Способ управления приводом	-	Локальное регулирование потребления
Чувствительность расхода воздуха при +20 Па и -20 Па	%	0.4
Холодный - Годовое потребление электроэнергии (AEC)	кВт.час/год	87
Умеренный - Годовое потребление электроэнергии (AEC)	кВт.час/год	87
Теплый - Годовое потребление электроэнергии (AEC)	кВт.час/год	87
Холодный - Годовое энергосбережение (AHS)	кВт.час/год	83
Годовое сохранение тепла в умеренном климате	кВт.час/год	42
Годовое сохранение тепла в теплом климате	кВт.час/год	19
Декларируемый тип вентиляционной единицы	-	RVU BVU
Sound power level	дБ(A)	48

## Размеры






## Аксессуары

### Другие аксессуары



Наименование	Фото	Описание
ЕН-14 белый 160		Колпак пластиковый
ЕН-14 хром 160		Колпак пластиковый
ЕН-2 серый 160		Колпак для тонких стен
ЕН-2 хром 160		Колпак для тонких стен
ЕН-13 белый 160		Колпак для холодного климата
ЕН-13 хром 160		Колпак для холодного климата
НП белый 100		Набор для углового монтажа

НП хром 100		Набор для углового монтажа
Т ТвинФреш Стайл		Шаблон картонный для монтажа установки внутри помещения
РК1 ТвинФреш		Пульт дистанционного управления
СФ3 ТвинФреш G3		Комплект фильтров G3 (2 шт.)



### Металлические

Наименование	Фото	Описание
<a href="#">МВМО 150 6В1с Ан</a>		Приточно-вытяжные решетки металлические круглые отбортованные

### Плоские воздуховоды

Наименование	Фото	Описание
<a href="#">1005</a>		Для формирования системы круглых вентиляционных каналов
<a href="#">1010</a>		Для формирования системы круглых вентиляционных каналов

### Датчики

Наименование	Фото	Описание
<a href="#">CO2-1</a>		Датчик углекислого газа
<a href="#">CO2-2</a>		Датчик углекислого газа