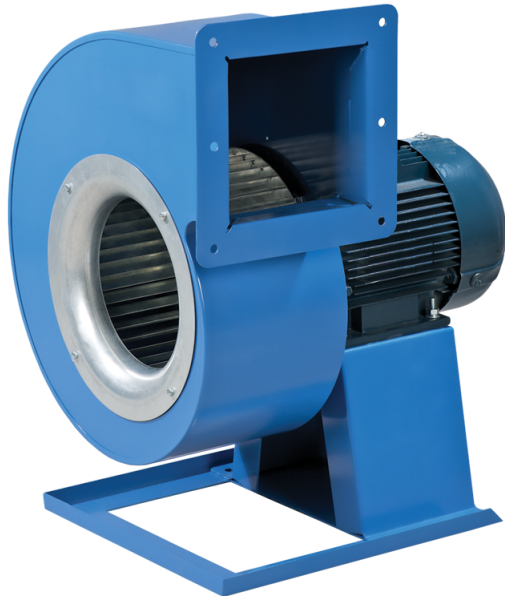


ВЦУН 225x103-1,1-4 ПР90

Центробежные вентиляторы одностороннего всасывания в спиральном поворотном корпусе

- Максимальный расход воздуха: 2125
- Уровень звукового давления LpA на расстоянии 3 м: 72
- Тип двигателя: АС
- Тип крыльчатки: Центробежный вперед загнутые лопатки



	Единица измерения	ВЦУН 225x103-1,1-4 ПР90
Скорость	-	1
Минимальное напряжение питания	В	400
Максимальное напряжение питания	В	400
Частота сети питания	Гц	50
Номинальная мощность	Вт	1100
Максимальный ток	А	2.8
Максимальный расход воздуха	м ³ /час	2125
Уровень звукового давления LpA на расстоянии 3 м	дБ(А)	72
Вес	кг	21.2
Максимальная температура перемещаемого воздуха	°С	60
Класс защиты	-	IP54
Класс защиты привода	-	IP54

Размеры

ØD	Ød	Ød1	B	H	H1	H2	H3	L	L1	L2	P	M	I	G	K	S
225	10	12	388	507	178	151	232	432	172	141	174	275	316	27	330	100



Аксессуары

Регуляторы скорости

Наименование	Фото	Описание
PCA5Д-3,5-T		Регулятор скорости трехфазный
PCA5Д-6,0-M		Регулятор скорости трехфазный
PCA5Д-8,0-M		Регулятор скорости трехфазный
PCA5Д-11,0-M		Регулятор скорости трехфазный
PCA5Д-12,0-M		Регулятор скорости трехфазный