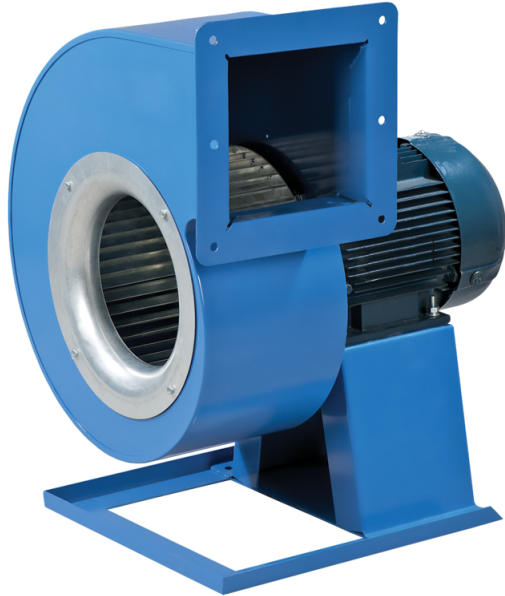


ВЦУН 225x103-2,2-2 ПР90

Радиальные вентиляторы

- Максимальный расход воздуха: 3350
- Уровень звукового давления LpA на расстоянии 3 м: 75
- Тип двигателя: АС
- Тип крыльчатки: Центробежный вперед загнутые лопатки



	Единица измерения	ВЦУН 225x103-2,2-2 ПР90
Скорость	-	1
Минимальное напряжение питания	В	400
Максимальное напряжение питания	В	400
Частота сети питания	Гц	50
Номинальная мощность	Вт	2200
Максимальный ток	А	4.7
Максимальный расход воздуха	м ³ /час	3350
Уровень звукового давления LpA на расстоянии 3 м	дБ(А)	75
Вес	кг	24.2
Максимальная температура перемещаемого воздуха	°С	60
Класс защиты	-	IP54
Класс защиты привода	-	IP54

Размеры

ØD	Ød	Ød1	B	H	H1	H2	H3	L	L1	L2	P	M	I	G	K	S
225	10	12	388	507	178	151	232	432	172	141	174	275	316	27	330	100

