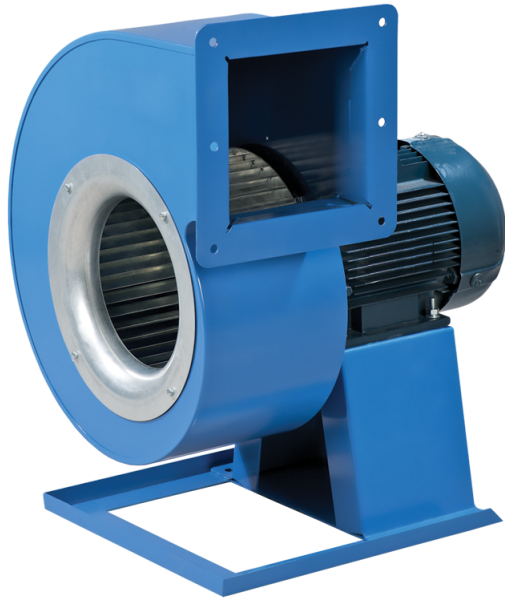


# ВЦУН 240x114-2,2-4 ПР90

Центробежные вентиляторы одностороннего всасывания в спиральном поворотном корпусе

- Максимальный расход воздуха: 2930
- Уровень звукового давления LpA на расстоянии 3 м: 74
- Тип двигателя: АС
- Тип крыльчатки: Центробежный вперед загнутые лопатки



	Единица измерения	ВЦУН 240x114-2,2-4 ПР90
Скорость	-	1
Минимальное напряжение питания	В	400
Максимальное напряжение питания	В	400
Частота сети питания	Гц	50
Номинальная мощность	Вт	2200
Максимальный ток	А	5.1
Максимальный расход воздуха	м <sup>3</sup> /час	2930
Уровень звукового давления LpA на расстоянии 3 м	дБ(А)	74
Вес	кг	30.5
Максимальная температура перемещаемого воздуха	°С	60
Класс защиты	-	IP54
Класс защиты привода	-	IP54

## Размеры

ØD	Ød	Ød1	B	H	H1	H2	H3	L	L1	L2	P	M	I	G	K	S
240	10	12	414	568	186	161	282	461	186	156	195	275	362	27	330	125



## Аксессуары

### Регуляторы скорости

Наименование	Фото	Описание
<a href="#">PCA5Д-8,0-М</a>		Регулятор скорости трехфазный
<a href="#">PCA5Д-11,0-М</a>		Регулятор скорости трехфазный
<a href="#">PCA5Д-12,0-М</a>		Регулятор скорости трехфазный