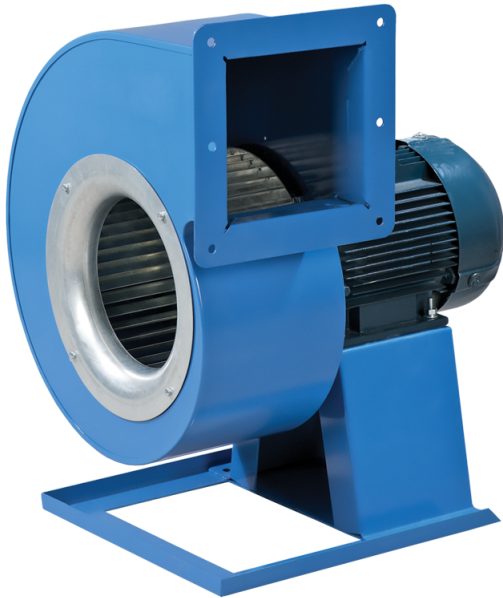


ВЦУН 250x127-5,5-2 ПР90

Центробежные вентиляторы одностороннего всасывания в спиральном поворотном корпусе

- Максимальный расход воздуха: 4820
- Уровень звукового давления LpA на расстоянии 3 м: 81
- Тип двигателя: АС
- Тип крыльчатки: Центробежный вперед загнутые лопатки
- Материал корпуса: Сталь с полимерным покрытием



	Единица измерения	ВЦУН 250x127-5,5-2 ПР90
Скорость	-	1
Минимальное напряжение питания	В	400
Максимальное напряжение питания	В	400
Частота сети питания	Гц	50
Номинальная мощность	Вт	5500
Максимальный ток	А	10.7
Максимальный расход воздуха	м ³ /час	4820
Уровень звукового давления LpA на расстоянии 3 м	дБ(А)	81
Вес	кг	40
Максимальная температура перемещаемого воздуха	°С	60
Класс защиты	-	IP54
Класс защиты привода	-	IP54


Размеры

ØD	Ød	Ød1	B	H	H1	H2	H3	L	L1	L2	P	M	I	G	K	S
250	10	12	431	614	202	168	312	517	202	166	213	300	397	27	355	140



Аксессуары

Регуляторы скорости

Наименование	Фото	Описание
PCA5Д-12.0-М		Регулятор скорости трехфазный