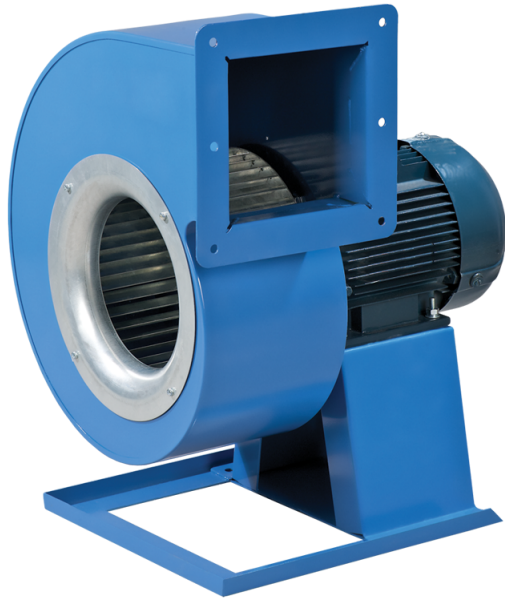


ВЦУН 280x127-2,2-4 ПР90

Центробежные вентиляторы одностороннего всасывания в спиральном поворотном корпусе

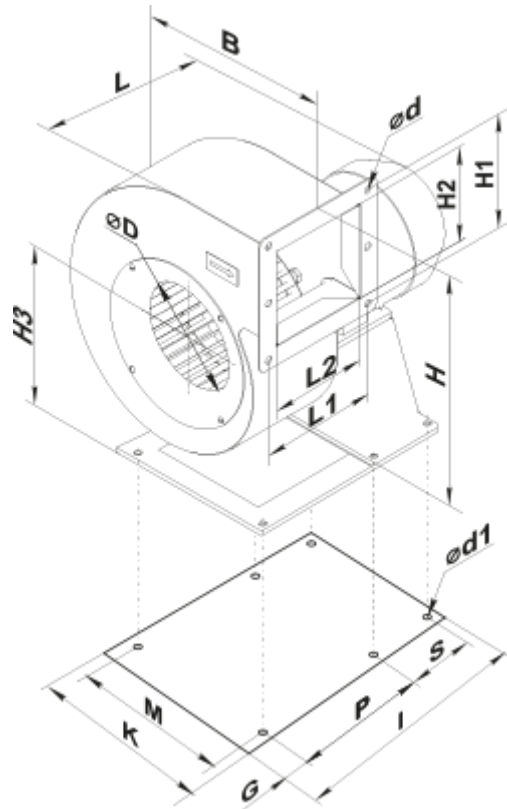
- Максимальный расход воздуха: 4395
- Уровень звукового давления LpA на расстоянии 3 м: 75
- Тип двигателя: АС
- Тип крыльчатки: Центробежный вперед загнутые лопатки
- Материал корпуса: Сталь с полимерным покрытием



	Единица измерения	ВЦУН 280x127-2,2-4 ПР90
Скорость	-	1
Минимальное напряжение питания	В	400
Максимальное напряжение питания	В	400
Частота сети питания	Гц	50
Номинальная мощность	Вт	2200
Максимальный ток	А	5.1
Максимальный расход воздуха	м ³ /час	4395
Уровень звукового давления LpA на расстоянии 3 м	дБ(А)	75
Вес	кг	34.2
Максимальная температура перемещаемого воздуха	°С	60
Класс защиты	-	IP54
Класс защиты привода	-	IP54

Размеры

ØD	Ød	Ød1	B	H	H1	H2	H3	L	L1	L2	P	M	I	G	K	S
280	10	12	483	626	225	189	292	503	231	196	243	300	410	27	355	125



Аксессуары

Регуляторы скорости

Наименование	Фото	Описание
PCA5Д-8,0-М		Регулятор скорости трехфазный
PCA5Д-11,0-М		Регулятор скорости трехфазный
PCA5Д-12,0-М		Регулятор скорости трехфазный