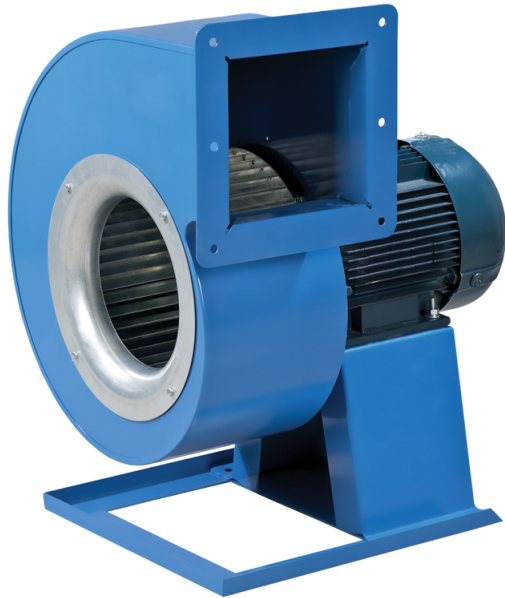


ВЦУН 280x127-5,5-2 ПР90

Центробежные вентиляторы одностороннего всасывания в спиральном поворотном корпусе

- Максимальный расход воздуха: 6330
- Уровень звукового давления LpA на расстоянии 3 м: 81
- Тип двигателя: АС
- Тип крыльчатки: Центробежный вперед загнутые лопатки



	Единица измерения	ВЦУН 280x127-5,5-2 ПР90
Скорость	-	1
Минимальное напряжение питания	В	400
Максимальное напряжение питания	В	400
Частота сети питания	Гц	50
Номинальная мощность	Вт	5500
Максимальный ток	А	10.7
Максимальный расход воздуха	м ³ /час	6330
Уровень звукового давления LpA на расстоянии 3 м	дБ(А)	81
Вес	кг	42.4
Максимальная температура перемещаемого воздуха	°С	60
Класс защиты	-	IP54
Класс защиты привода	-	IP54

Размеры

ØD	Ød	Ød1	B	H	H1	H2	H3	L	L1	L2	P	M	I	G	K	S
280	10	12	483	646	225	189	312	545	231	196	243	300	427	27	355	140



Аксессуары

Регуляторы скорости

Наименование	Фото	Описание
PCA5Д-12,0-М		Регулятор скорости трехфазный