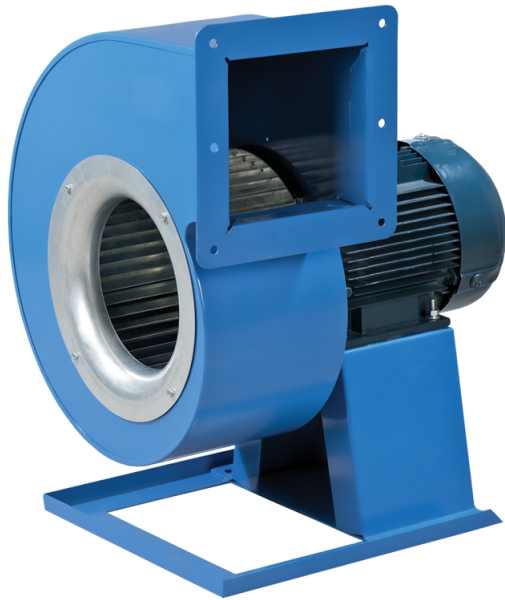


# ВЦУН 450x203-11,0-4 ПР90



Центробежные вентиляторы одностороннего всасывания в спиральном поворотном корпусе

- Максимальный расход воздуха: 19000
- Уровень звукового давления LpA на расстоянии 3 м: 84
- Тип двигателя: АС
- Тип крыльчатки: Центробежный вперед загнутые лопатки
- Материал корпуса: Сталь с полимерным покрытием

	Единица измерения	ВЦУН 450x203-11,0-4 ПР90
Скорость	-	1
Минимальное напряжение питания	В	400
Максимальное напряжение питания	В	400
Частота сети питания	Гц	50
Номинальная мощность	Вт	11000
Максимальный ток	А	24
Максимальный расход воздуха	м <sup>3</sup> /час	19000
Уровень звукового давления LpA на расстоянии 3 м	дБ(А)	84
Вес	кг	105
Максимальная температура перемещаемого воздуха	°С	60
Класс защиты	-	IP54
Класс защиты привода	-	IP54

## Размеры

ØD	Ød	Ød1	B	H	H1	H2	H3	L	L1	L2	P	M	I	G	K	S
450	10	15	774	1005	345	306	484	722	352	315	371	450	608	42	530	178

