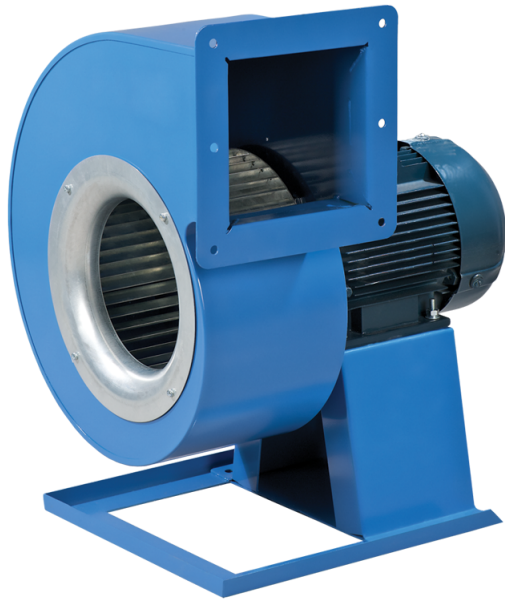


ВЦУН 500x229-11,0-4 ПР90



Центробежные вентиляторы одностороннего всасывания в спиральном поворотном корпусе

- Максимальный расход воздуха: 17250
- Уровень звукового давления LpA на расстоянии 3 м: 85
- Тип двигателя: АС
- Тип крыльчатки: Центробежный вперед загнутые лопатки

	Единица измерения	ВЦУН 500x229-11,0-4 ПР90
Скорость	-	1
Минимальное напряжение питания	В	400
Максимальное напряжение питания	В	400
Частота сети питания	Гц	50
Номинальная мощность	Вт	11000
Максимальный ток	А	24
Максимальный расход воздуха	м ³ /час	17250
Уровень звукового давления LpA на расстоянии 3 м	дБ(А)	85
Вес	кг	107
Максимальная температура перемещаемого воздуха	°С	60
Класс защиты	-	IP54
Класс защиты привода	-	IP54

Размеры

ØD	Ød	Ød1	B	H	H1	H2	H3	L	L1	L2	P	M	I	G	K	S
500	11	15	860	1115	390	341	534	761	401	353	408	500	645	42	580	178

