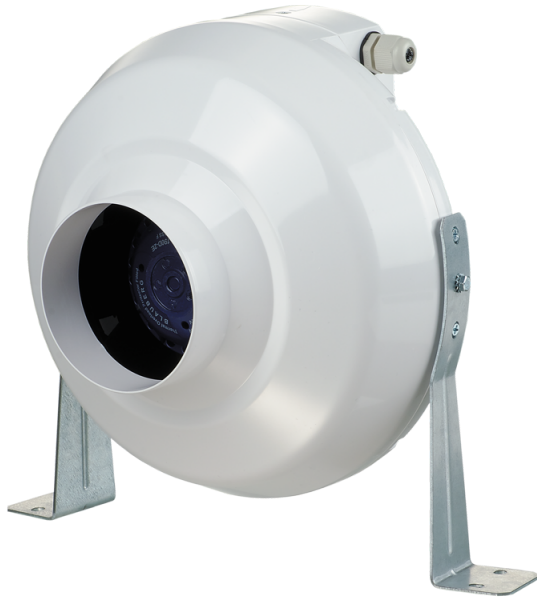


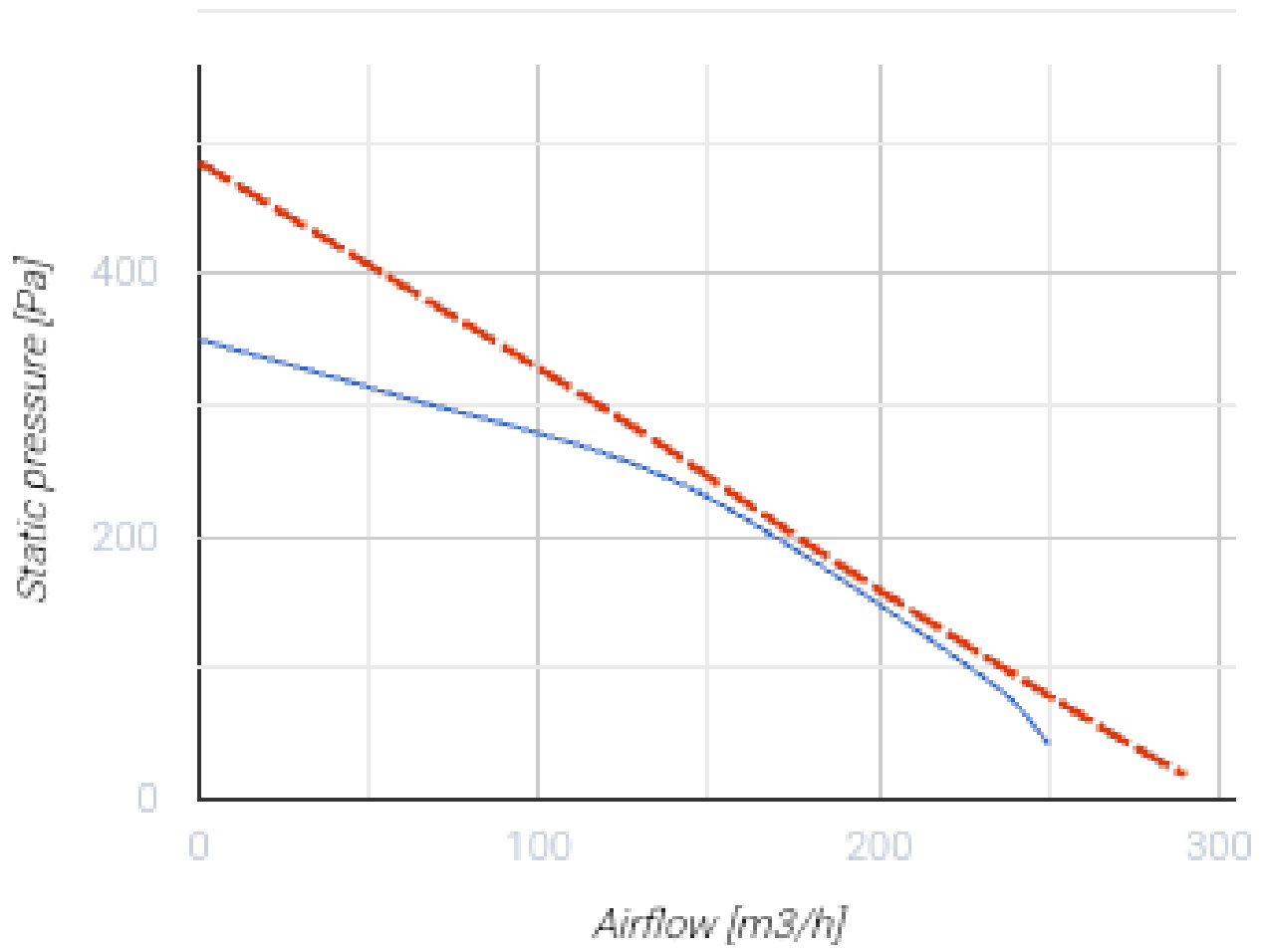
БК 100 П

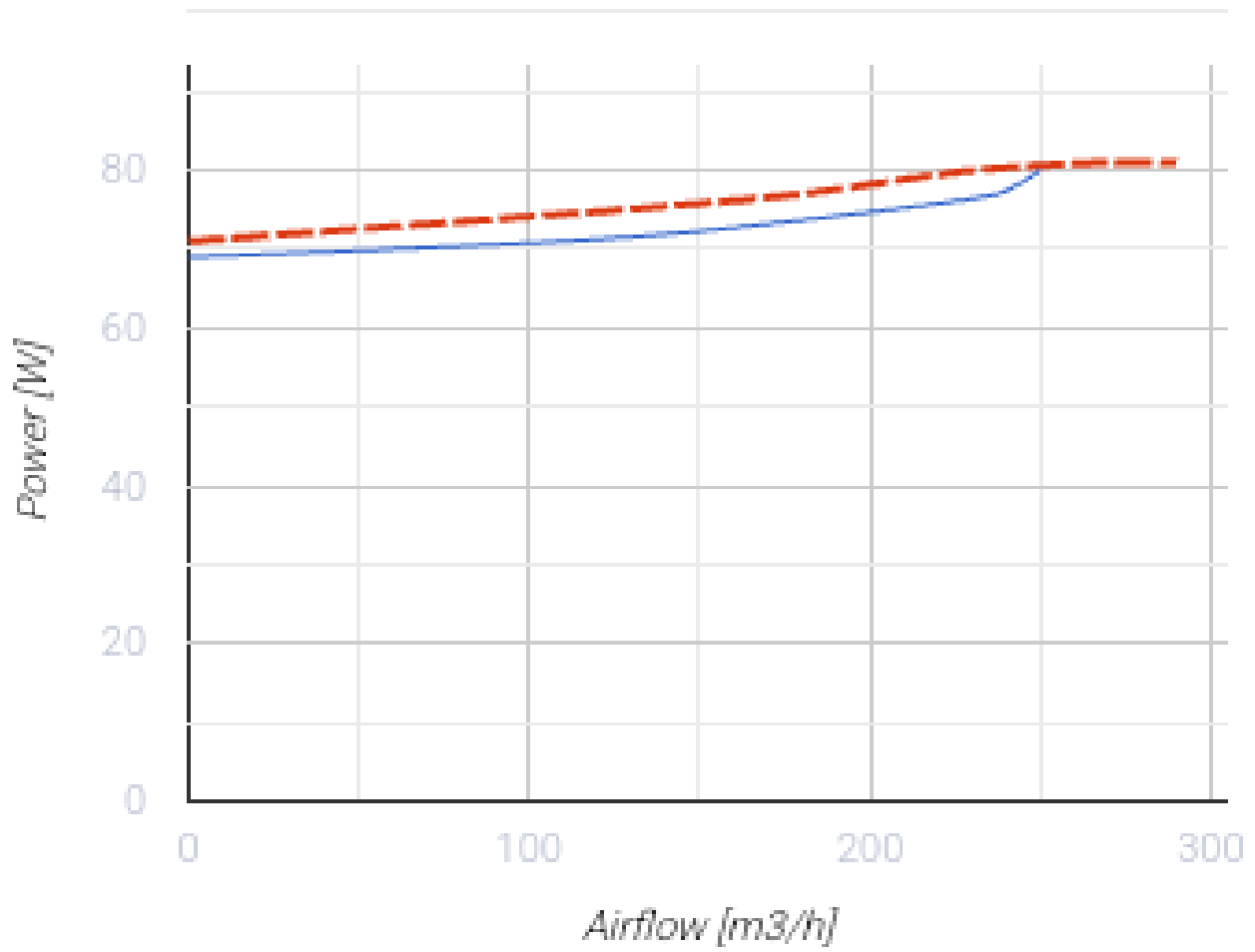


Канальные центробежные вентиляторы в пластиковом корпусе

- Максимальный расход воздуха: 250
- Тип двигателя: АС
- Управление: Встроенный регулятор скорости
- Тип крыльчатки: Центробежный назад загнутые лопатки
- Материал корпуса: Пластик
- Установка в любом положении
- Кабель подключения с сетевой вилкой

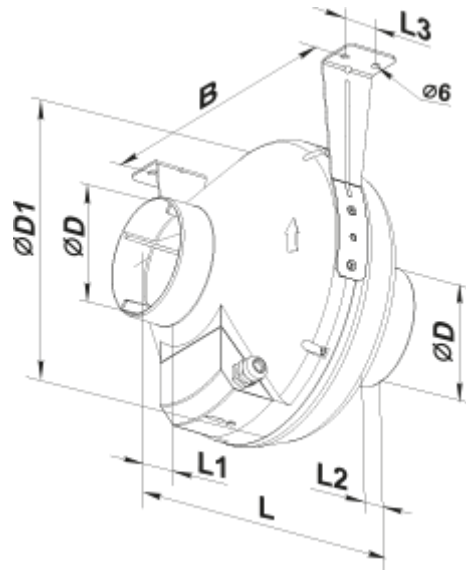
| | Единица измерения | БК 100 П |
|------------------------------------------------|---------------------|----------|
| Размер подключаемого воздуховода | мм | 100 |
| Скорость | - | 1 |
| Минимальное напряжение питания | В | 220 |
| Максимальное напряжение питания | В | 240 |
| Частота сети питания | Гц | 50/60 |
| Номинальная мощность | Вт | 80 |
| Максимальный ток | А | 0.34 |
| Максимальный расход воздуха | м ³ /час | 250 |
| Вес | кг | 2.01 |
| Максимальная температура перемещаемого воздуха | °С | 55 |
| Минимальная температура перемещаемого воздуха | °С | -25 |
| Класс защиты | - | IPX4 |



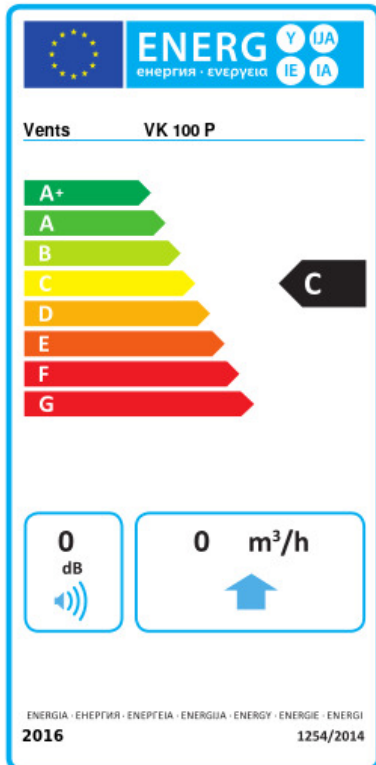


Размеры

| ØD | ØD1 | B | L | L1 | L2 | L3 |
|-----|-----|-----|-----|----|----|----|
| 100 | 250 | 270 | 230 | 30 | 27 | 30 |



Экодизайн



| | | | | | | |
|----------------------------------------------------------------------------|-------------------------------------|----|-----------|---|--------|---|
| Торговая марка | Вентс | | | | | |
| Модель | VK 100 П | | | | | |
| Удельное потребление энергии (кВт.час/(м ² /год)) | Холодный | | Умеренный | | Теплый | |
| | 0 | A+ | 0 | C | 0 | E |
| Тип установки | Однонаправленная | | | | | |
| Тип привода | Переменная скорость | | | | | |
| Тип теплообменника | Нет | | | | | |
| Максимальный расход воздуха (м ³ /час) | 0 | | | | | |
| Потребляемая мощность (Вт) | 0 | | | | | |
| Эталонный объемный расход (м ³ /с) | 0 | | | | | |
| Статическое давление в исходной точке (Па) | 0 | | | | | |
| Удельный потребляемая мощность в исходной точке (Вт/(м ³ /час)) | 0 | | | | | |
| Способ управления приводом | Локальное регулирование потребления | | | | | |
| Максимальные внешние утечки (%) | 0 | | | | | |
| Sound power level (дБ(A)) | 0 | | | | | |
| Декларируемый тип вентиляционной единицы | RVU UVU | | | | | |
| Годовое потребление электричества (кВт.час/год) | Холодный | | Умеренный | | Теплый | |
| | 0 | | 0 | | 0 | |
| Годовое сохранение тепла (кВт.час/год) | Холодный | | Умеренный | | Теплый | |
| | 0 | | 0 | | 0 | |