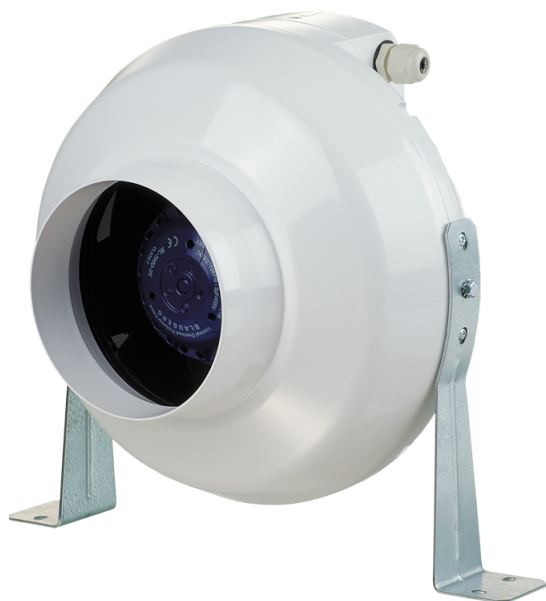


ВК 125 Дуо



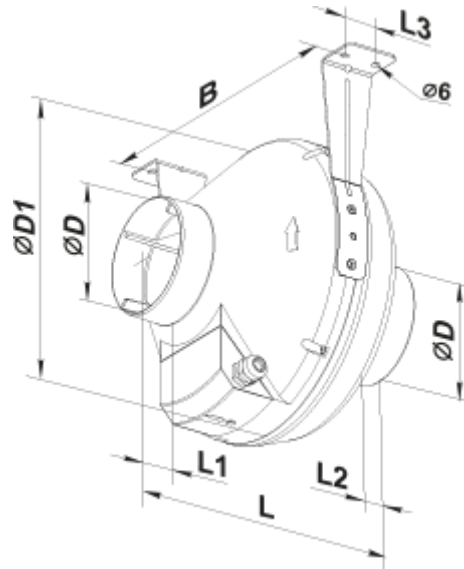
Канальные центробежные вентиляторы в пластиковом корпусе

- Максимальный расход воздуха: 329
- Уровень звукового давления LpA на расстоянии 3 м: 39
- Тип двигателя: АС
- Тип крыльчатки: Центробежная крыльчатка с назад загнутыми лопатками
- Материал корпуса: Пластик
- Установка в любом положении

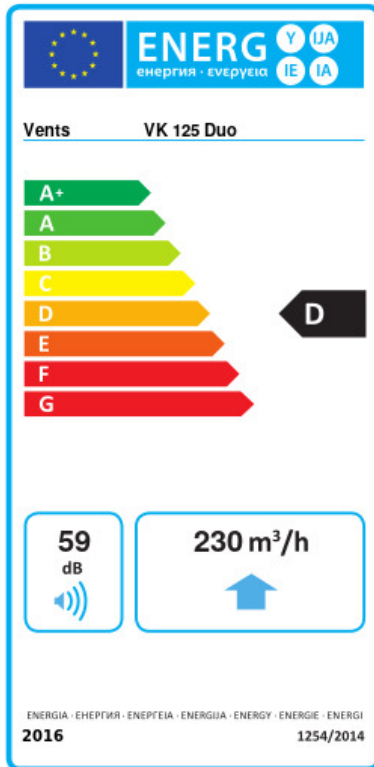
	Единица измерения	ВК 125 Дуо	
Размер подключаемого воздуховода	мм	125	
Скорость	-	2	
Фазность	-	1	
Минимальное напряжение питания	В	230	
Максимальное напряжение питания	В	230	
Частота сети питания	Гц	50	
Номинальная мощность	Вт	45	58
Максимальный ток	А	0.21	0.26
Максимальный расход воздуха	м ³ /час	191	329
Уровень звукового давления LpA на расстоянии 3 м	дБ(А)	30	39
Вес	кг	2.2	
Максимальная температура перемещаемого воздуха	°С	55	
Минимальная температура перемещаемого воздуха	°С	-25	
Класс защиты	-	IPX4	

Размеры

ØD	ØD1	B	L	L1	L2	L3
125	250	270	220	30	27	30



Экодизайн



Торговая марка	Вентс					
Модель	VK 125 Duo					
Удельное потребление энергии (кВт.час/(м ² /год))	Холодный		Умеренный		Теплый	
	-50	A+	-23	D	-7.5	F
Тип установки	Однонаправленная					
Тип привода	2-скоростной					
Тип теплообменника	Нет					
Максимальный расход воздуха (м ³ /час)	230					
Потребляемая мощность (Вт)	56.3					
Эталонный объемный расход (м ³ /с)	0.045					
Статическое давление в исходной точке (Па)	50					
Удельный потребляемая мощность в исходной точке (Вт/(м ³ /час))	0.284					
Способ управления приводом	Локальное регулирование потребления					
Максимальные внешние утечки (%)	2.7					
Декларируемый тип вентиляционной единицы	RVU UVU					
Sound power level (дБ(A))	59					
Годовое потребление электричества (кВт.час/год)	Холодный		Умеренный		Теплый	
	213		213		213	
Годовое сохранение тепла (кВт.час/год)	Холодный		Умеренный		Теплый	
	5536		2830		1280	