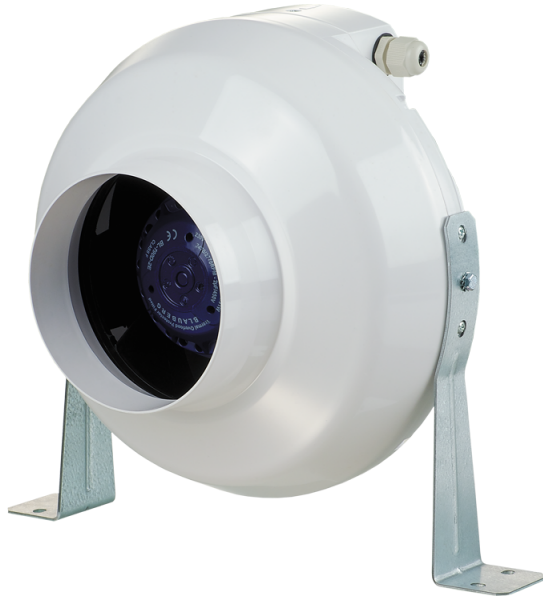


БК 125 Б Ун



Канальные центробежные вентиляторы в пластиковом корпусе

- Максимальный расход воздуха: 260
- Тип двигателя: АС
- Управление: Встроенный регулятор скорости
- Тип крыльчатки: Центробежный назад загнутые лопатки
- Материал корпуса: Пластик
- Установка в любом положении
- Кабель подключения с сетевой вилкой
- Датчик температуры

	Единица измерения	БК 125 Б Ун
Размер подключаемого воздуховода	мм	125
Скорость	-	1
Минимальное напряжение питания	В	220
Максимальное напряжение питания	В	240
Частота сети питания	Гц	50/60
Номинальная мощность	Вт	61
Максимальный ток	А	0.38
Максимальный расход воздуха	м ³ /час	260
Вес	кг	2.2
Максимальная температура перемещаемого воздуха	°С	55
Минимальная температура перемещаемого воздуха	°С	-25
Класс защиты	-	IPX4

Размеры

ØD	ØD1	B	L	L1	L2	L3
125	250	270	220	30	27	30

