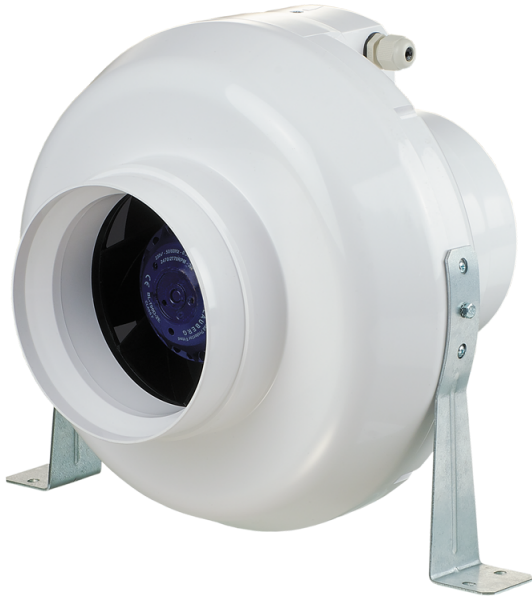


# БК 150 Duo P1B



Канальные центробежные вентиляторы в пластиковом корпусе

- Максимальный расход воздуха: 445
- Уровень звукового давления LpA на расстоянии 3 м: 40
- Тип двигателя: АС
- Управление: Встроенный регулятор скорости
- Тип крыльчатки: Центробежный назад загнутые лопатки
- Материал корпуса: Пластик
- Установка в любом положении
- Кабель подключения с сетевой вилкой

	Единица измерения	БК 150 Duo P1B	
Размер подключаемого воздуховода	мм	150	
Скорость	-	2	
Минимальное напряжение питания	В	230	
Максимальное напряжение питания	В	230	
Частота сети питания	Гц	50	
Номинальная мощность	Вт	46	59
Максимальный ток	А	0.22	0.26
Максимальный расход воздуха	м <sup>3</sup> /час	264	445
Уровень звукового давления LpA на расстоянии 3 м	дБ(А)	32	40
Вес	кг	2.45	
Максимальная температура перемещаемого воздуха	°С	55	
Минимальная температура перемещаемого воздуха	°С	-25	
Класс защиты	-	IPX4	

## Размеры

ØD	ØD1	B	L	L1	L2	L3
150	300	310	286	30	30	30

