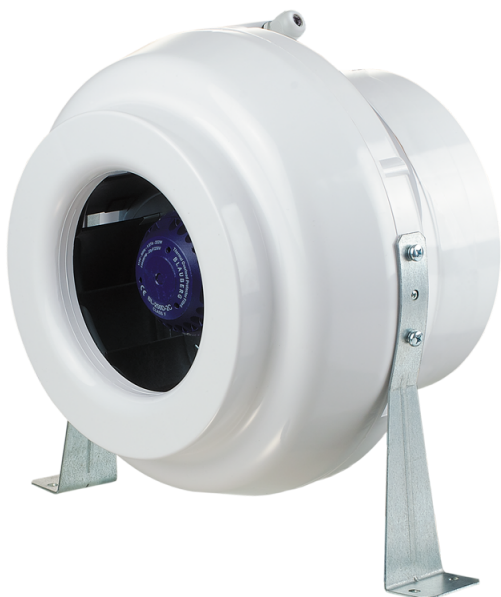


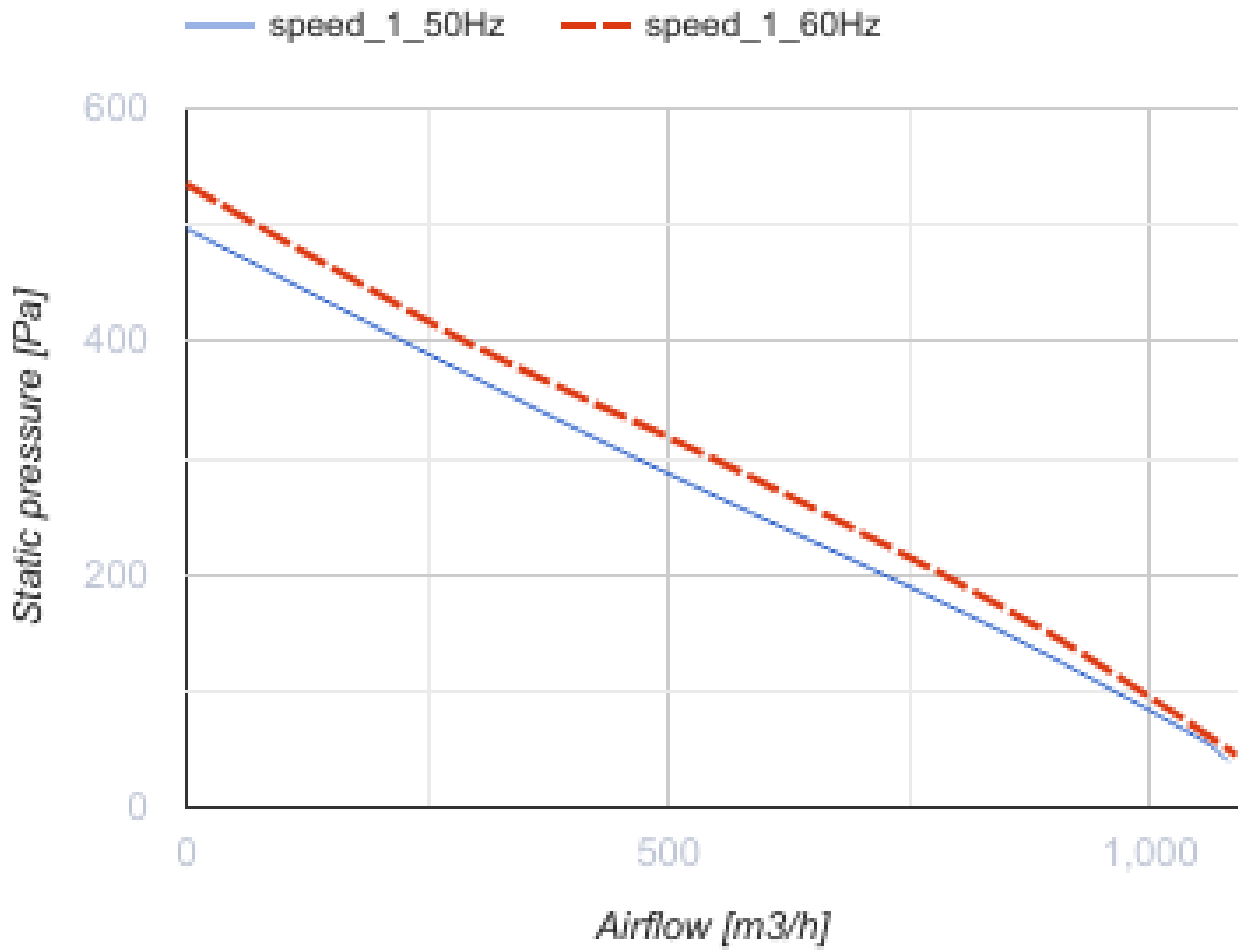
## БК 250 Ун

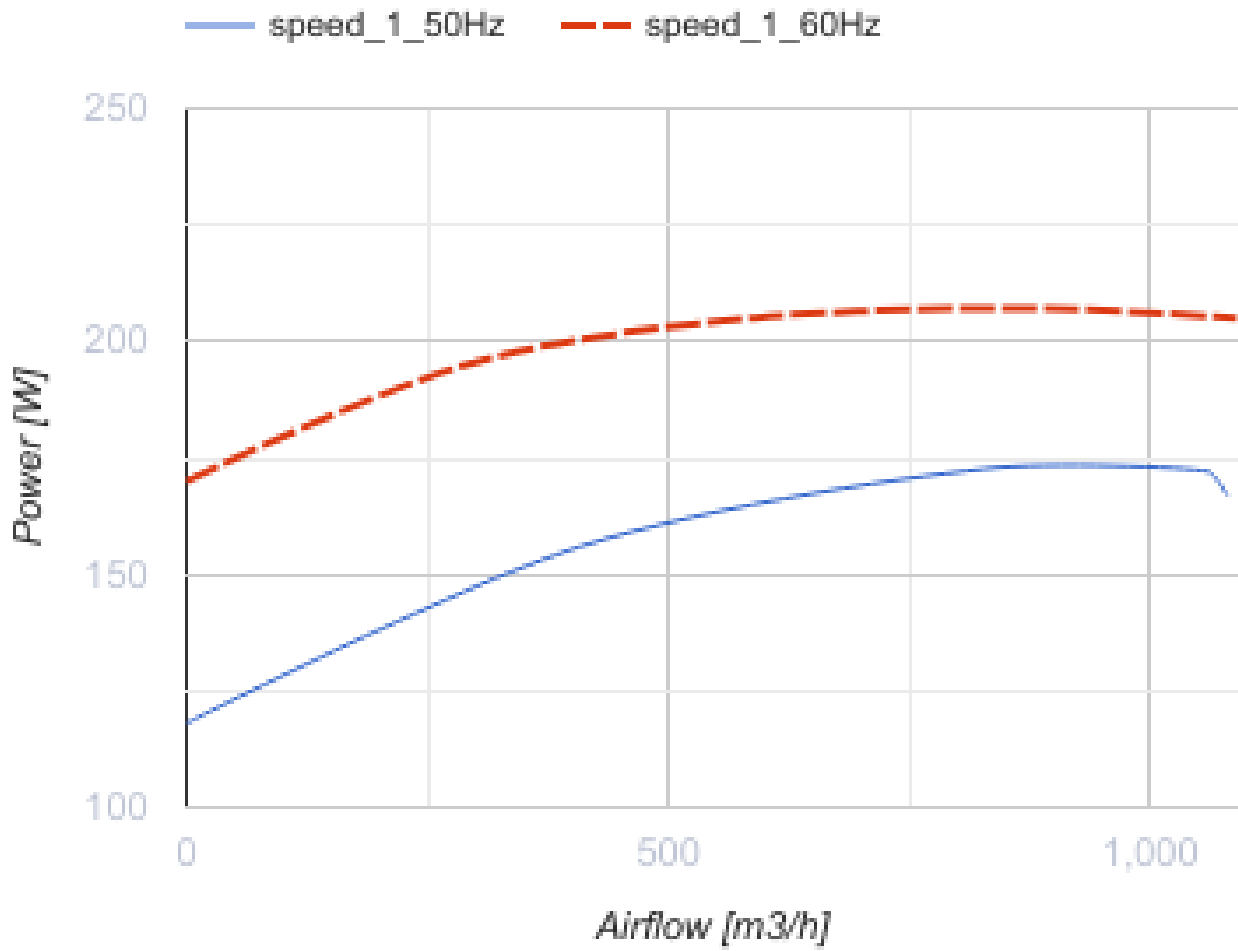


Канальные центробежные вентиляторы в пластиковом корпусе

- Максимальный расход воздуха: 1080
- Тип двигателя: АС
- Управление: Встроенный регулятор скорости
- Тип крыльчатки: Центробежный назад загнутые лопатки
- Материал корпуса: Пластик
- Установка в любом положении
- Кабель подключения с сетевой вилкой
- Датчик температуры

	Единица измерения	БК 250 Ун
Размер подключаемого воздуховода	мм	250
Скорость	-	1
Минимальное напряжение питания	В	220
Максимальное напряжение питания	В	240
Частота сети питания	Гц	50/60
Номинальная мощность	Вт	173
Максимальный ток	А	0.76
Максимальный расход воздуха	м <sup>3</sup> /час	1080
Вес	кг	4.3
Максимальная температура перемещаемого воздуха	°С	50
Минимальная температура перемещаемого воздуха	°С	-25
Класс защиты	-	IPX4





### Размеры

ØD	ØD1	B	L	L1	L2	L3
250	340	354	265	30	30	40

