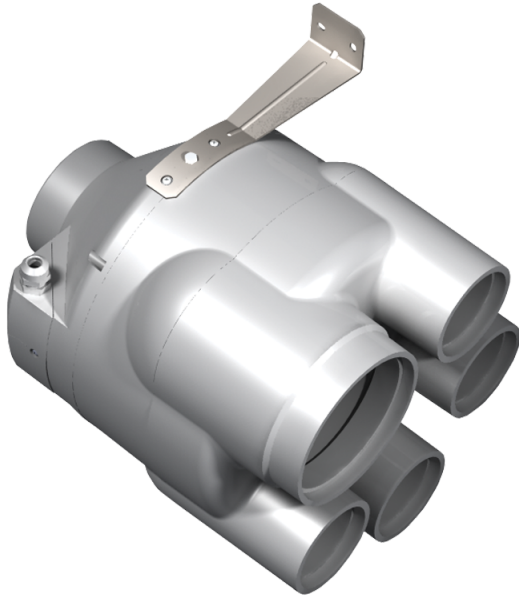


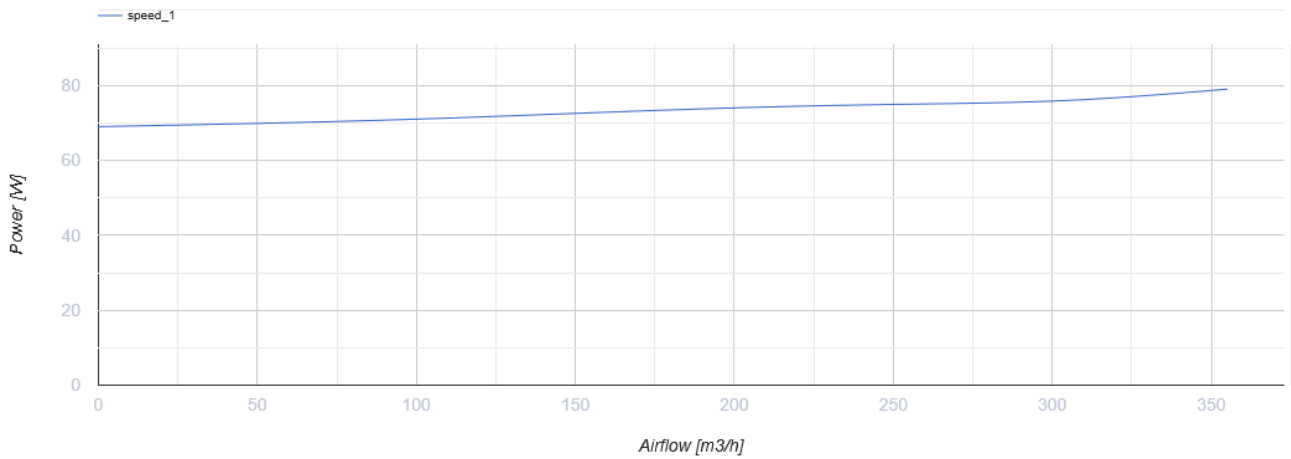
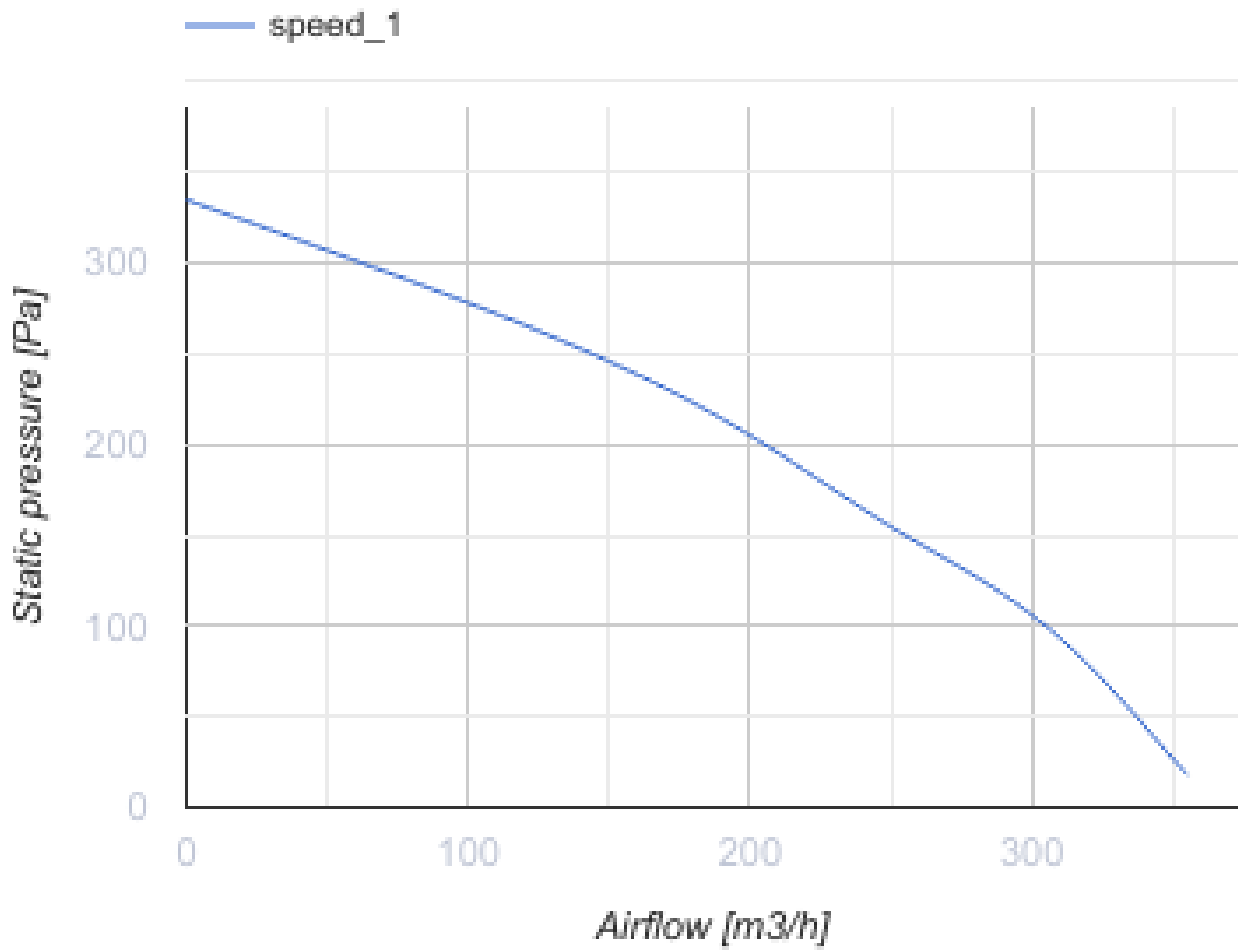
## ВК ВМС 125



Мультизональные центробежные вентиляторы в пластиковых корпусах

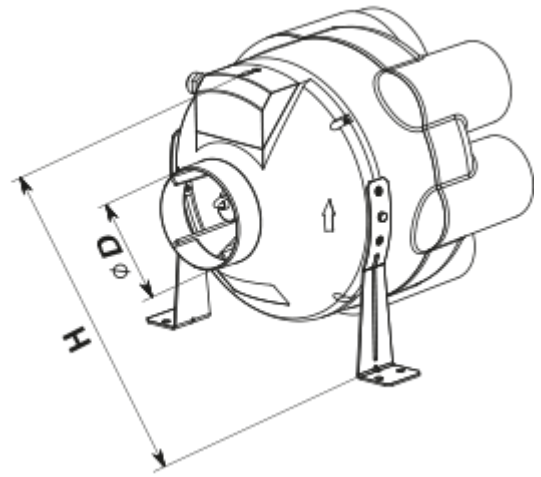
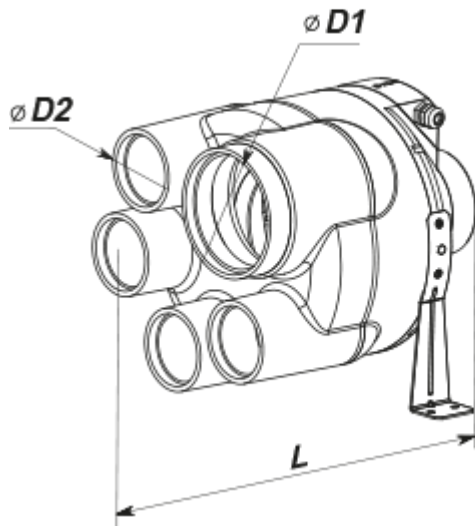
- Максимальный расход воздуха: 355
- Уровень звукового давления LpA на расстоянии 3 м: 46
- Тип двигателя: АС
- Тип крыльчатки: Центробежный назад загнутые лопатки
- Материал корпуса: Пластик
- Установка в любом положении

	Единица измерения	ВК ВМС 125	
		80	125
Размер подключаемого воздуховода	мм	80	125
Скорость	-	1	
Минимальное напряжение питания	В	230	
Максимальное напряжение питания	В	230	
Частота сети питания	Гц	50	
Номинальная мощность	Вт	79	
Максимальный ток	А	0.34	
Максимальный расход воздуха	м <sup>3</sup> /час	355	
Уровень звукового давления LpA на расстоянии 3 м	дБ(А)	46	
Вес	кг	2.99	
Максимальная температура перемещаемого воздуха	°С	55	
Минимальная температура перемещаемого воздуха	°С	-25	
Класс защиты	-	IPX4	

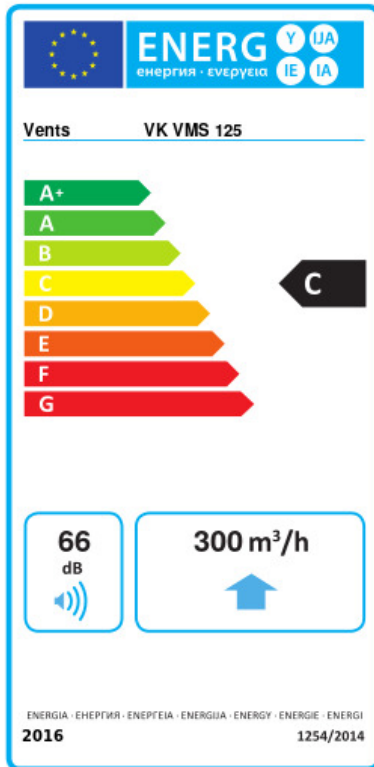


## Размеры

ØD	ØD1	ØD2	H	L
125	124	79	281	317



## Экодизайн



Торговая марка	Вентс					
Модель	ВК ВМС 125					
Удельное потребление энергии (кВт.час/(м³/год))	Холодный		Умеренный		Теплый	
	-53	A+	-26	C	-10.5	E
Тип установки	Unidirectional					
Тип привода	Переменная скорость					
Тип теплообменника	Нет					
Максимальный расход воздуха (м³/час)	300					
Потребляемая мощность (Вт)	79					
Эталонный объемный расход (м³/с)	0.058					
Статическое давление в исходной точке (Па)	50					
Удельный потребляемая мощность в исходной точке (Вт/(м³/час))	0.176					
Способ управления приводом	Локальное регулирование потребления					
Максимальные внешние утечки (%)	2.7					
Декларируемый тип вентиляционной единицы	RVU UVU					
Sound power level (дБ(A))	66					
Годовое потребление электричества (кВт.час/год)	Холодный		Умеренный		Теплый	
	93		93		93	
Годовое сохранение тепла (кВт.час/год)	Холодный		Умеренный		Теплый	
	5536		2830		1280	