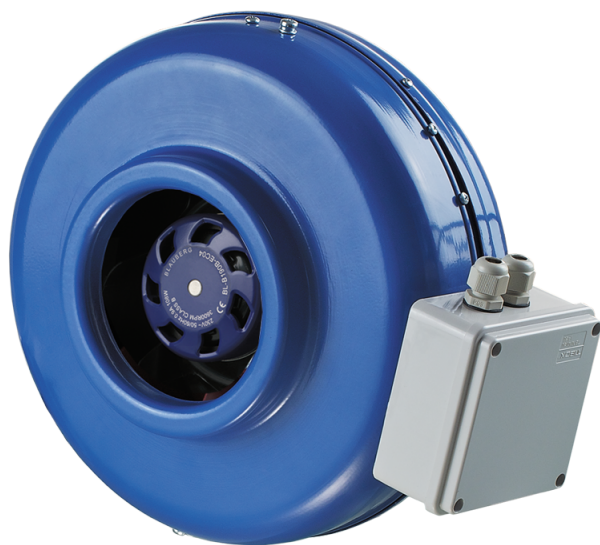


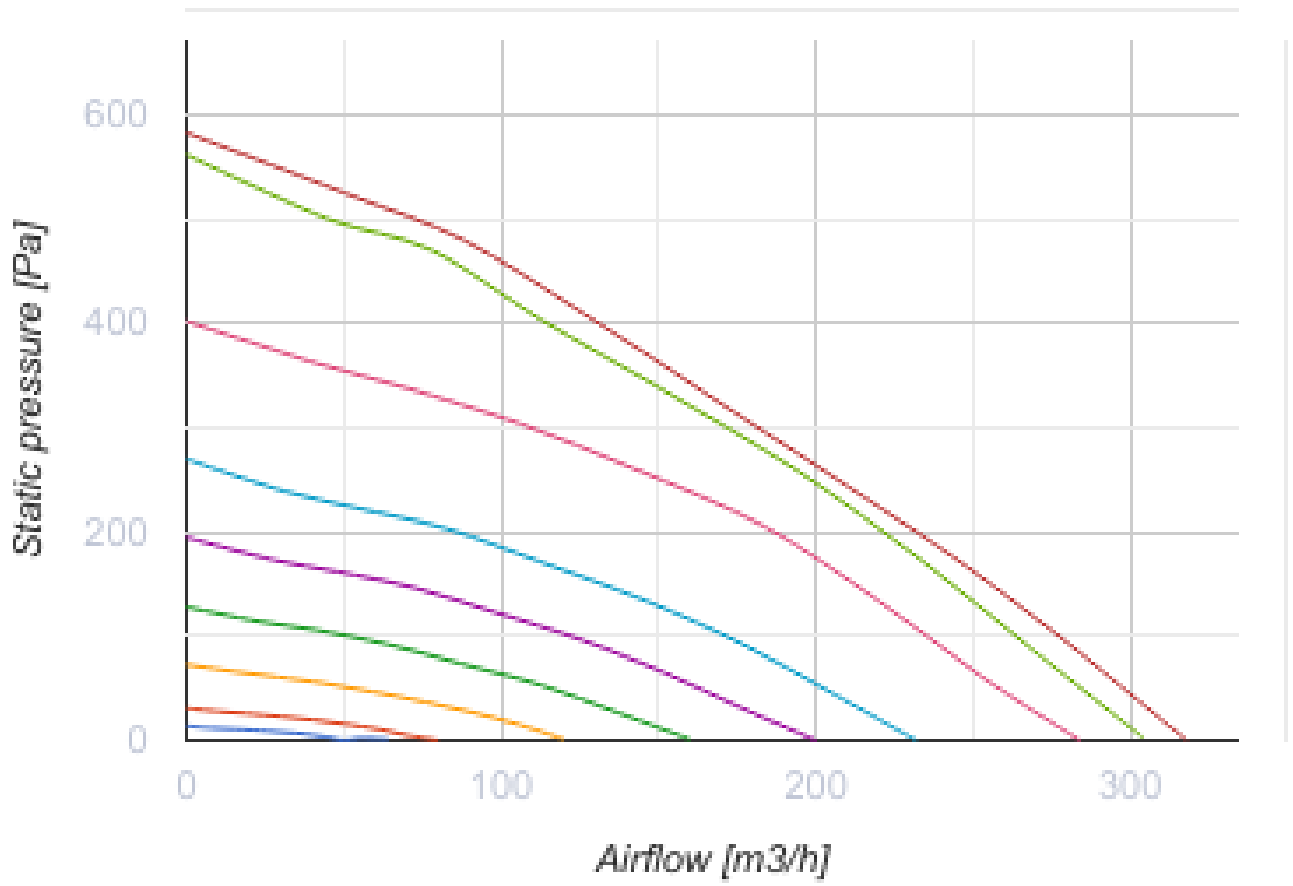
ВКМ 100 ЕС Е

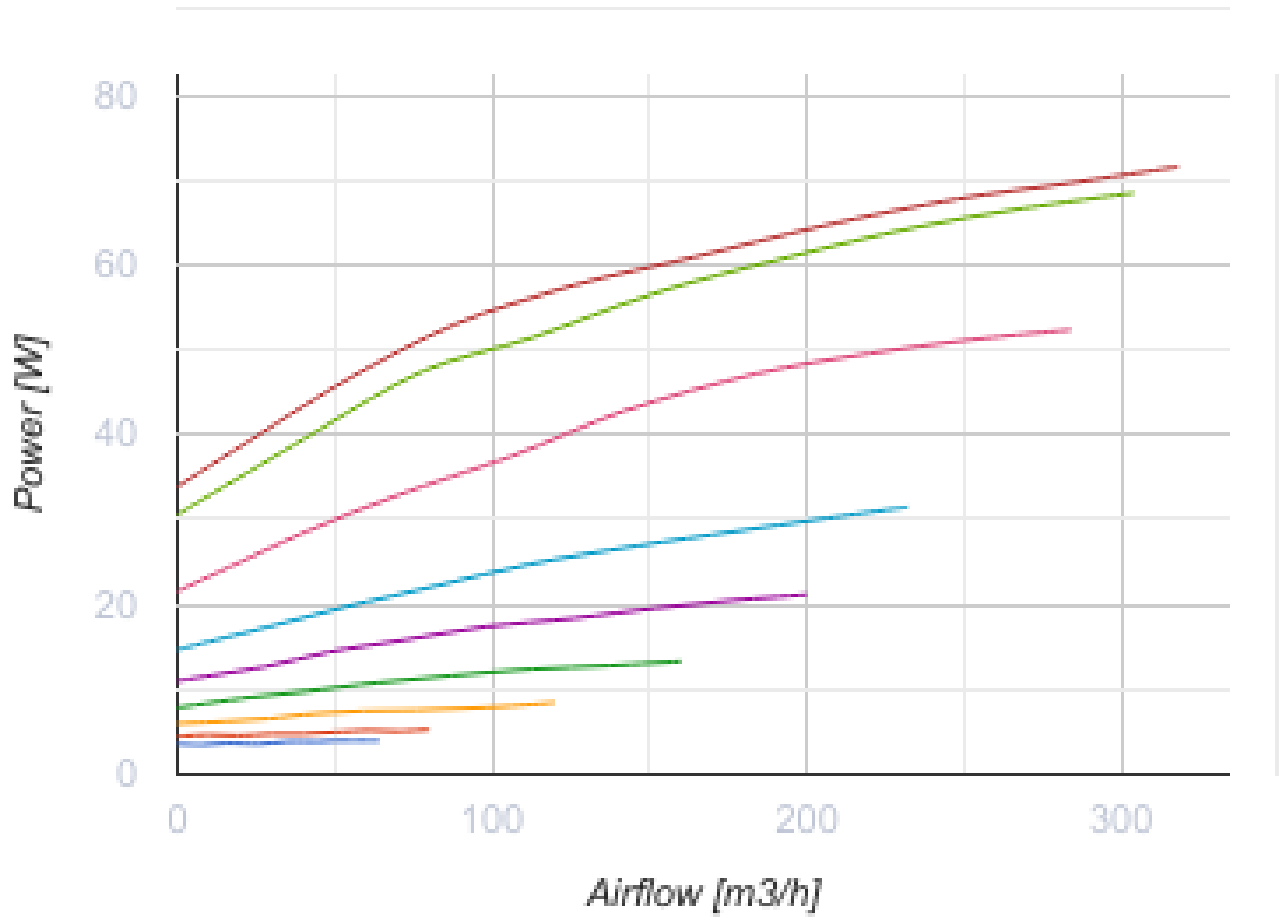


Канальные центробежные вентиляторы в стальном корпусе

- Максимальный расход воздуха: 318
- Уровень звукового давления LpA на расстоянии 3 м: 44
- Тип двигателя: ЕС
- Тип крыльчатки: Центробежный назад загнутые лопатки
- Материал корпуса: Сталь с полимерным покрытием
- Установка в любом положении

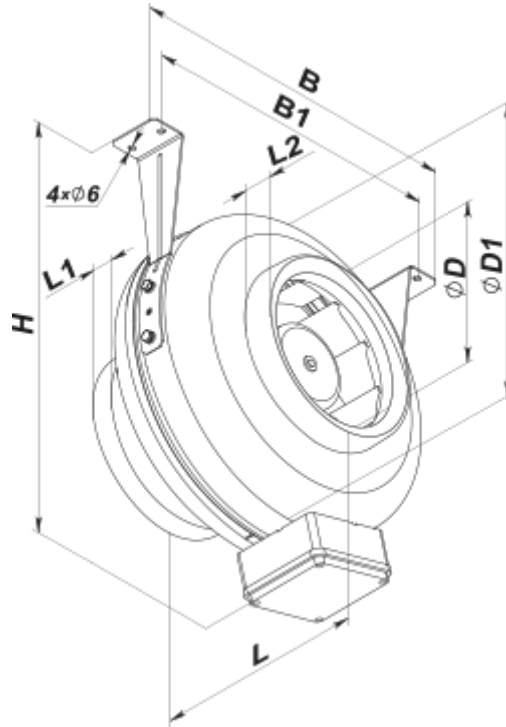
	Единица измерения	ВКМ 100 ЕС Е
Размер подключаемого воздуховода	мм	100
Скорость	-	1
Минимальное напряжение питания	В	230
Максимальное напряжение питания	В	230
Частота сети питания	Гц	50/60
Номинальная мощность	Вт	72
Максимальный ток	А	0.58
Максимальный расход воздуха	м ³ /час	318
Уровень звукового давления LpA на расстоянии 3 м	дБ(А)	44
Максимальная температура перемещаемого воздуха	°С	45
Минимальная температура перемещаемого воздуха	°С	-25
Класс защиты	-	IPX4



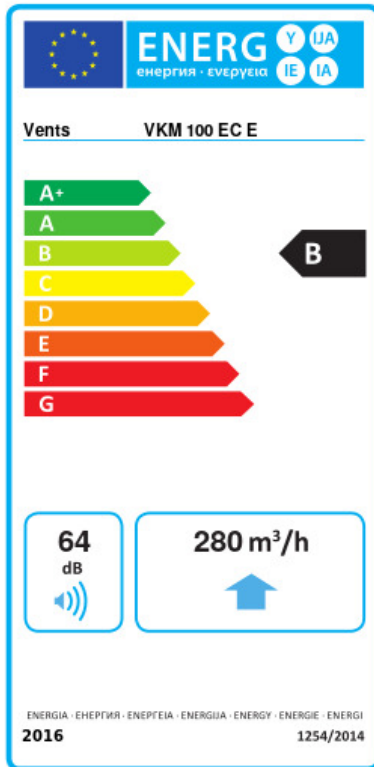


Размеры

ØD	ØD1	B	B1	H	L	L1	L2	L3
98	255	310	270	340	203	20	25	30



Экодизайн



Торговая марка	Вентс					
Модель	VKM 100 EC E					
Удельное потребление энергии (кВт.час/(м³/год))	Холодный		Умеренный		Теплый	
	-53.3	A+	-26.3	B	-10.8	E
Тип установки	Unidirectional					
Тип привода	Переменная скорость					
Тип теплообменника	Нет					
Максимальный расход воздуха (м³/час)	280					
Потребляемая мощность (Вт)	70					
Эталонный объемный расход (м³/с)	0.054					
Статическое давление в исходной точке (Па)	50					
Удельный потребляемая мощность в исходной точке (Вт/(м³/час))	0.153					
Способ управления приводом	Локальное регулирование потребления					
Максимальные внешние утечки (%)	2.7					
Декларируемый тип вентиляционной единицы	RVU UVU					
Sound power level (дБ(A))	64					
Годовое потребление электричества (кВт.час/год)	Холодный		Умеренный		Теплый	
	81		81		81	
Годовое сохранение тепла (кВт.час/год)	Холодный		Умеренный		Теплый	
	5536		2830		1280	