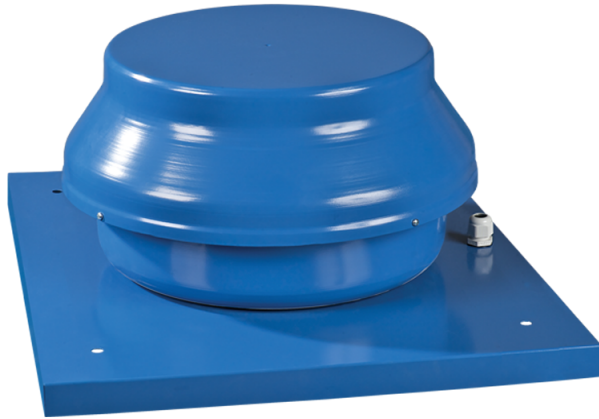


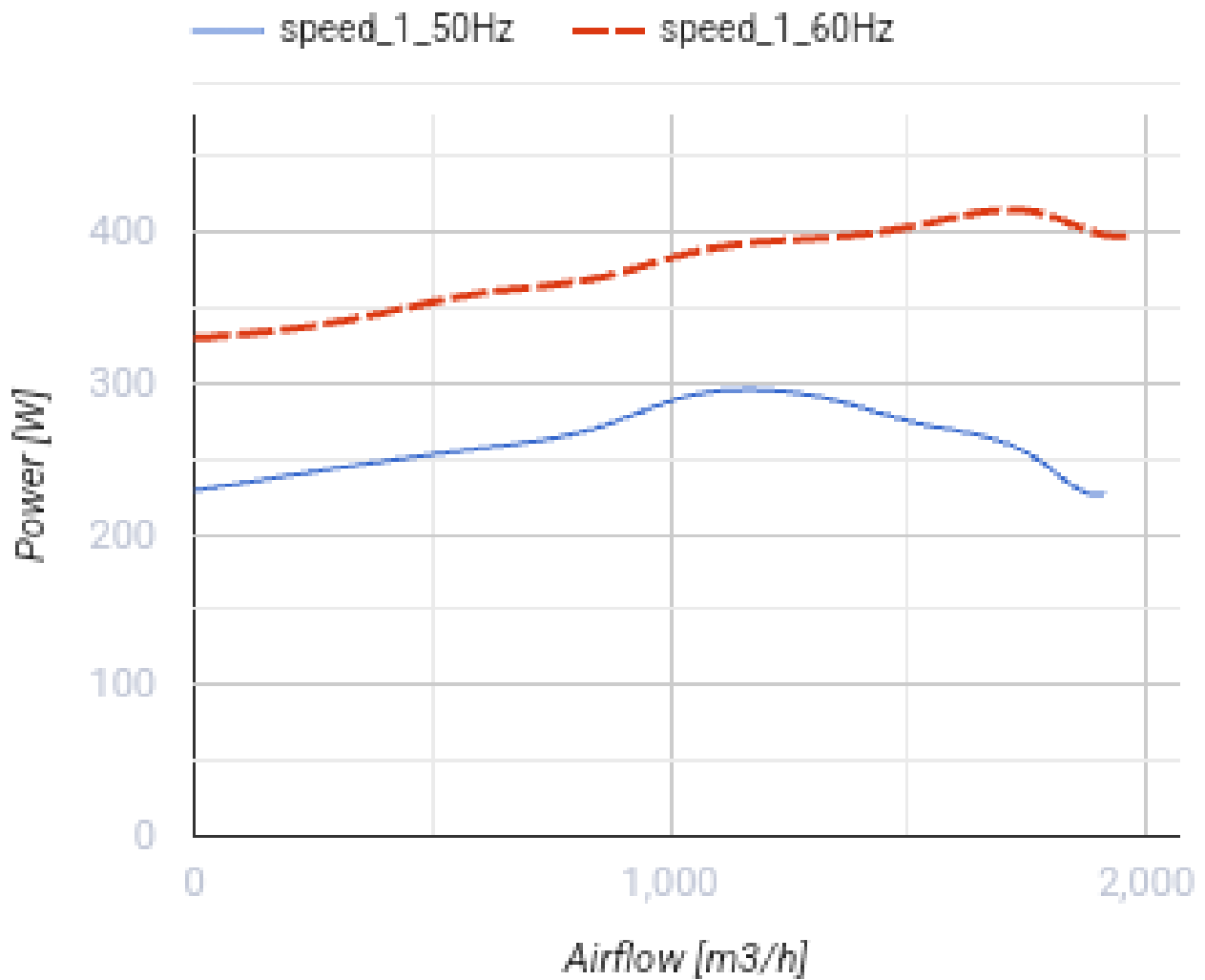
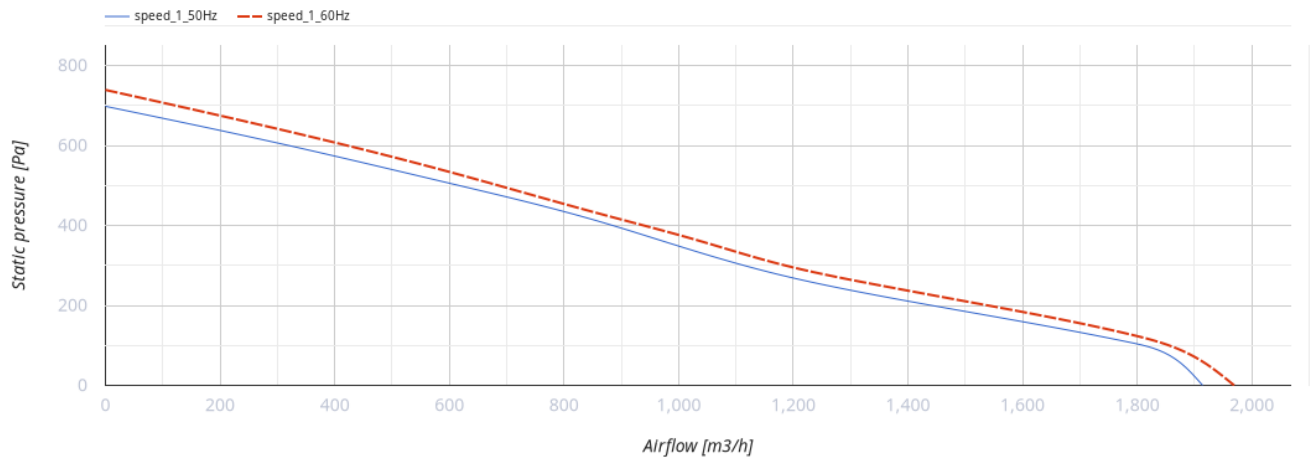
# ВКМК 315



Крышные центробежные вентиляторы в стальном корпусе с горизонтальным выбросом воздуха

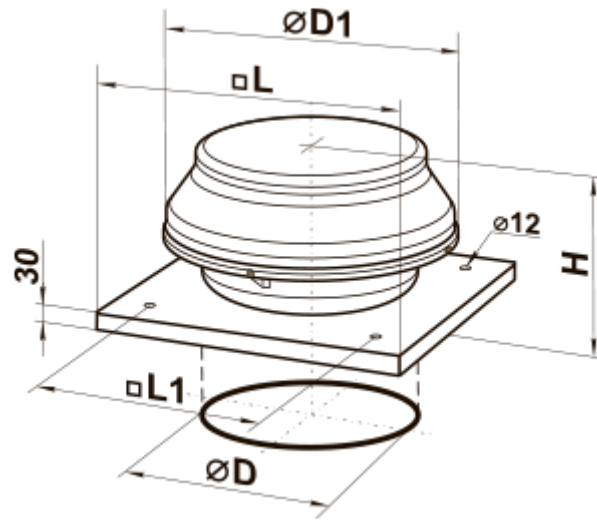
- Максимальный расход воздуха: 1880
- Уровень звукового давления LpA на расстоянии 3 м: 54
- Тип двигателя: АС
- Тип крыльчатки: Центробежный назад загнутые лопатки
- Материал корпуса: Сталь с полимерным покрытием

|  | Единица измерения   | ВКМК 315 |
|--|---------------------|----------|
| Размер подключаемого воздуховода                 | мм                  | 315      |
| Скорость   | -                   | 1        |
| Минимальное напряжение питания                   | В                   | 220      |
| Максимальное напряжение питания                  | В                   | 240      |
| Частота сети питания                             | Гц                  | 50/60    |
| Номинальная мощность                             | Вт                  | 296      |
| Максимальный ток                                 | А                   | 1.34     |
| Максимальный расход воздуха                      | м <sup>3</sup> /час | 1880     |
| Уровень звукового давления LpA на расстоянии 3 м | дБ(А)               | 54       |
| Вес  | кг                  | 12.3     |
| Максимальная температура перемещаемого воздуха   | °С                  | 45       |
| Минимальная температура перемещаемого воздуха    | °С                  | -25      |
| Класс защиты                                     | -                   | IPX4     |
| Класс защиты привода                             | -                   | IP44     |



**Размеры**

| $\varnothing D$ | $\varnothing D1$ | H   | L   | L1  |
|-----------------|------------------|-----|-----|-----|
| 315             | 550              | 339 | 590 | 450 |



## Экодизайн

|   |                     |
|---|---------------------|
| Торговая марка  | Вентс               |
| Модель  | ВКМК 315            |
| Тип привода   | External MSD or VSD |
| Тип теплообменника  | Нет                 |
| Номинальный расход воздуха (м <sup>3</sup> /с)            | 0.223               |
| Статическое давление при номинальном расходе воздуха (Па) | 428                 |
| Максимальные внешние утечки (%)                           | 2.7                 |
| Статическая эффективность (%)                             | 36.2                |
| Декларируемый тип вентиляционной единицы                  | NRVU UVU            |
| Sound power level (дБ(A))                                 | 74                  |
| Эффективная мощность (кВт)                                | 0.269               |