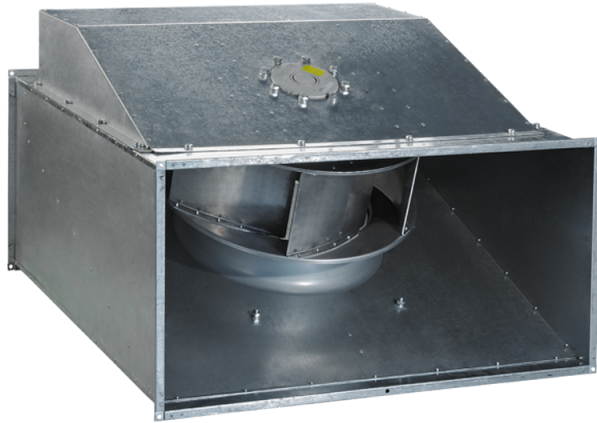


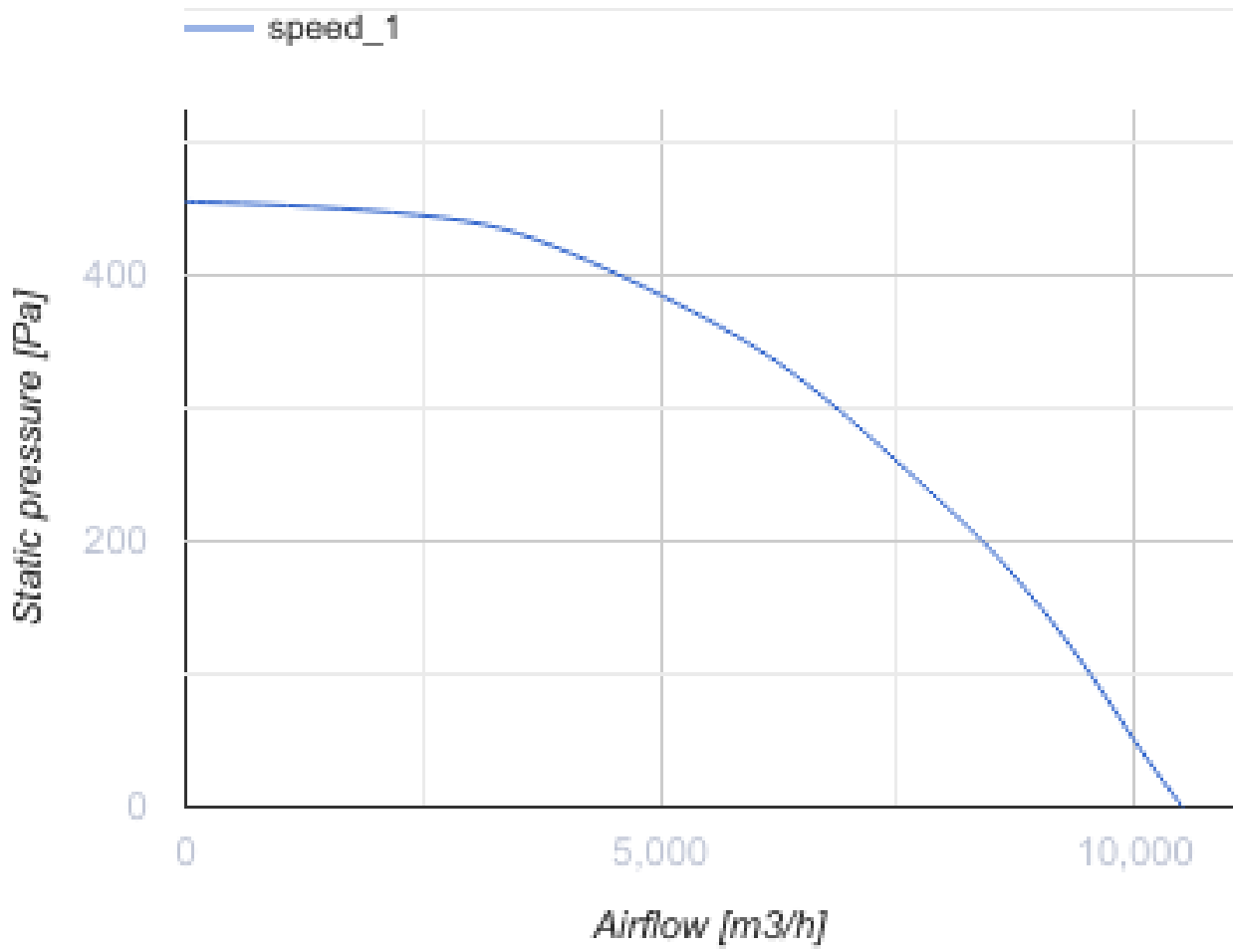
ВКП 6Д 1000x500

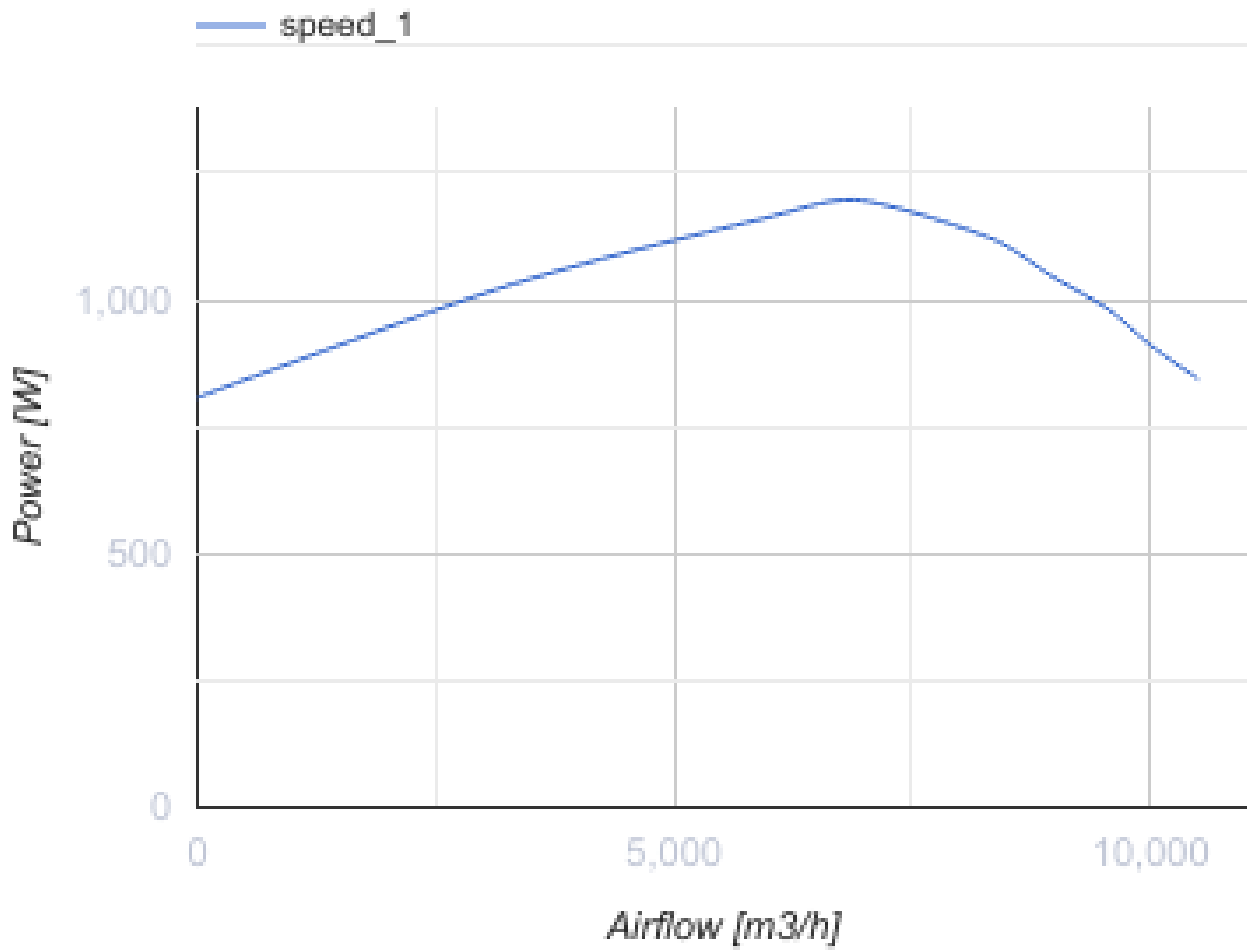


Центробежные вентиляторы для прямоугольных каналов

- Максимальный расход воздуха: 10500
- Уровень звукового давления LpA на расстоянии 3 м: 69
- Тип двигателя: АС
- Тип крыльчатки: Центробежный назад загнутые лопатки
- Материал корпуса: Оцинкованная сталь
- Установка в любом положении

	Единица измерения	ВКП 6Д 1000x500
Размер подключаемого воздуховода	мм	1000x500
Минимальное напряжение питания	В	400
Максимальное напряжение питания	В	400
Частота сети питания	Гц	50
Номинальная мощность	Вт	1198
Максимальный ток	А	2.7
Максимальный расход воздуха	м ³ /час	10500
Уровень звукового давления LpA на расстоянии 3 м	дБ(А)	69
Вес	кг	120
Максимальная температура перемещаемого воздуха	°С	50
Минимальная температура перемещаемого воздуха	°С	-25
Класс защиты	-	IPX4
Класс защиты привода	-	IP44





Размеры

B	B1	B2	H	H1	H2	H3	L
1000	1020	1040	500	520	540	720	1150

