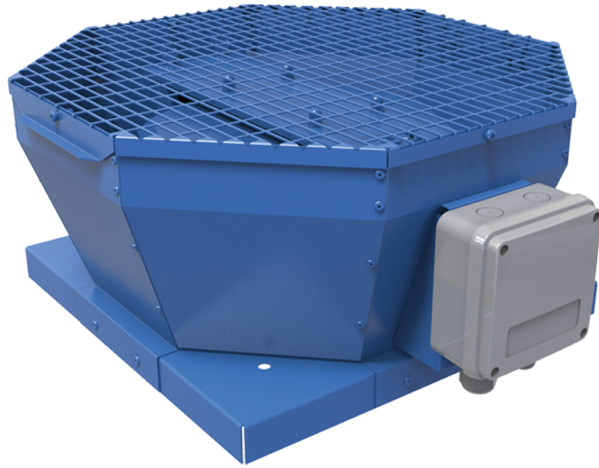


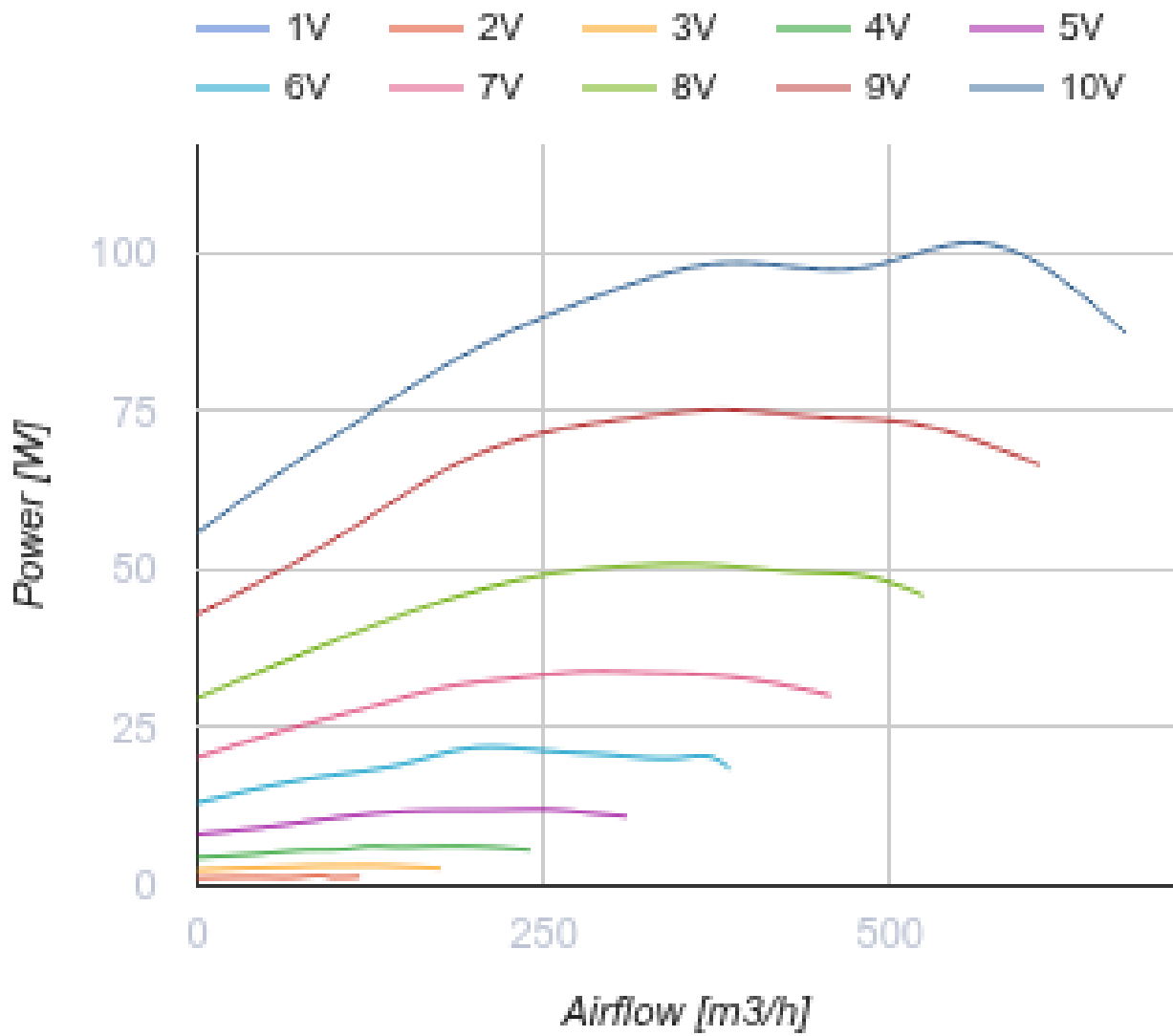
ВКВ 190 ЕС



Крышные центробежные вентиляторы с вертикальным выбросом воздуха с ЕС-двигателями

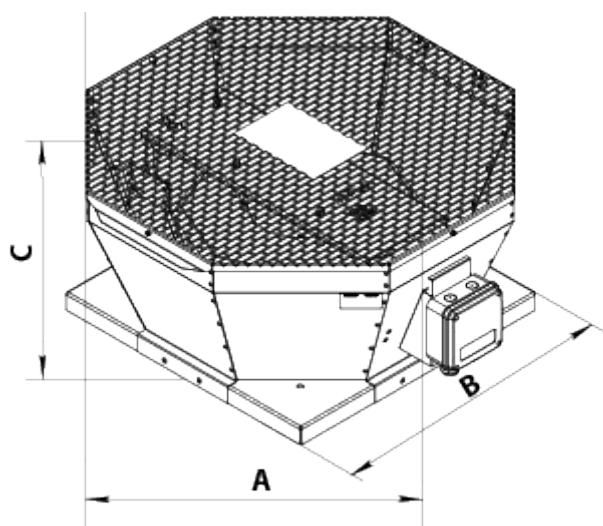
- Уровень звукового давления LpA на расстоянии 3 м: 52
- Тип крыльчатки: Центробежная крыльчатка с назад загнутыми лопатками
- Материал корпуса: Сталь с полимерным покрытием

	Единица измерения	ВКВ 190 ЕС
Фазность	-	1
Минимальное напряжение питания	В	230
Максимальное напряжение питания	В	230
Частота сети питания	Гц	50/60
Номинальная мощность	Вт	102
Максимальный ток	А	0.77
Максимальный расход воздуха	м³/час	670
Скорость вращения	-	3520
Уровень звукового давления LpA на расстоянии 3 м	дБ(А)	52
Вес	кг	8
Максимальная температура перемещаемого воздуха	°С	60
Минимальная температура перемещаемого воздуха	°С	-25
Класс защиты	-	IPX4
Класс защиты привода	-	IP55
Материал крыльчатки	-	Оцинкованная сталь
Типоразмер	мм	190




Размеры

A	B	C
417	354	166



Аксессуары

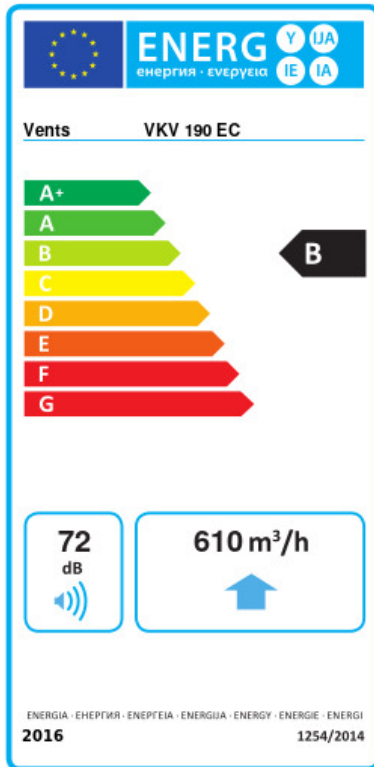
Регуляторы скорости

Наименование	Фото	Описание
P-1/010		Регулятор скорости для ЕС-двигателей

Аксессуары к крышным вентиляторам

Наименование	Фото	Описание
РКВ 220-225		Монтажная рама
РКВИ 220-225		Монтажная рама с тепло- и звукоизоляцией
ФКВ 220-225		Контрфланец
ГКВ 220-225		Гибкая вставка
ККВ 220-225		Клапан обратный

Экодизайн



Торговая марка	Вентс					
Модель	VKV 190 EC					
Удельное потребление энергии (кВт.час/(м³/год))	Холодный		Умеренный		Теплый	
	-54.4	A+	-27.3	B	-11.8	E
Тип установки	Однонаправленная					
Тип привода	Переменная скорость					
Тип теплообменника	Нет					
Максимальный расход воздуха (м³/час)	610					
Потребляемая мощность (Вт)	95					
Эталонный объемный расход (м³/с)	0.119					
Статическое давление в исходной точке (Па)	50					
Удельный потребляемая мощность в исходной точке (Вт/(м³/час))	0.075					
Способ управления приводом	Локальное регулирование потребления					
Максимальные внешние утечки (%)	2.7					
Декларируемый тип вентиляционной единицы	RVU UVU					
Sound power level (дБ(A))	72					
Годовое потребление электричества (кВт.час/год)	Холодный		Умеренный		Теплый	
	40		40		40	
Годовое сохранение тепла (кВт.час/год)	Холодный		Умеренный		Теплый	
	5536		2830		1280	