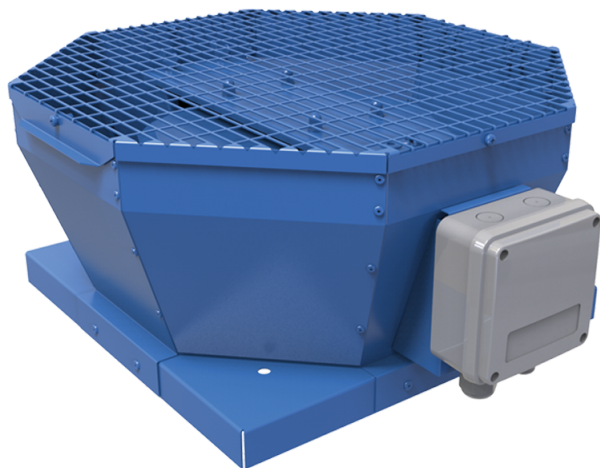


ВКВ 2Е 250



Центробежные крышные вентиляторы с вертикальным выбросом воздуха

- Максимальный расход воздуха: 1450
- Уровень звукового давления LpA на расстоянии 3 м: 54
- Тип двигателя: АС
- Тип крыльчатки: Центробежный назад загнутые лопатки
- Материал корпуса: Сталь с полимерным покрытием

	Единица измерения	ВКВ 2Е 250
Скорость	-	1
Минимальное напряжение питания	В	230
Максимальное напряжение питания	В	230
Частота сети питания	Гц	50/60
Номинальная мощность	Вт	184
Максимальный ток	А	0.81
Максимальный расход воздуха	м ³ /час	1450
Уровень звукового давления LpA на расстоянии 3 м	дБ(А)	54
Вес	кг	12.7
Максимальная температура перемещаемого воздуха	°С	50
Минимальная температура перемещаемого воздуха	°С	-25
Класс защиты	-	IPX4
Класс защиты привода	-	IP44
Категория установки	-	Вентиляционная установка для нежилых помещений
Тип привода	-	External MSD or VSD
Тип теплообменника	-	Нет
Номинальный расход воздуха	м ³ /с	0.194
Статическое давление при номинальном расходе воздуха	Па	211
Максимальные внешние утечки	%	2.7
Статическая эффективность	%	20.1

Декларируемый тип вентиляционной единицы	-	NRVU UVU
Sound power level	дБ(A)	85
Эффективная мощность	кВт	0.208

Размеры

A	B	C	ØD
481	425	240	285

