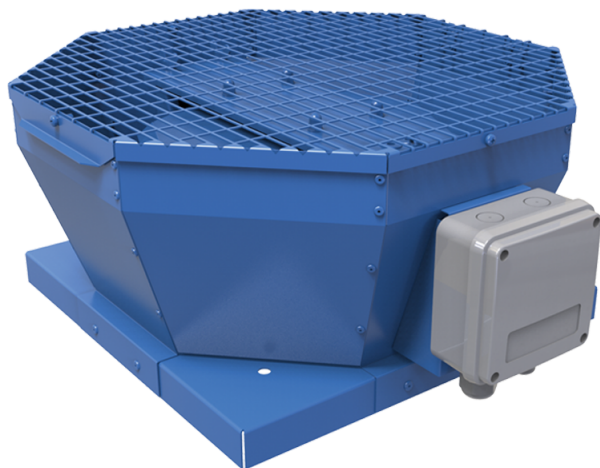


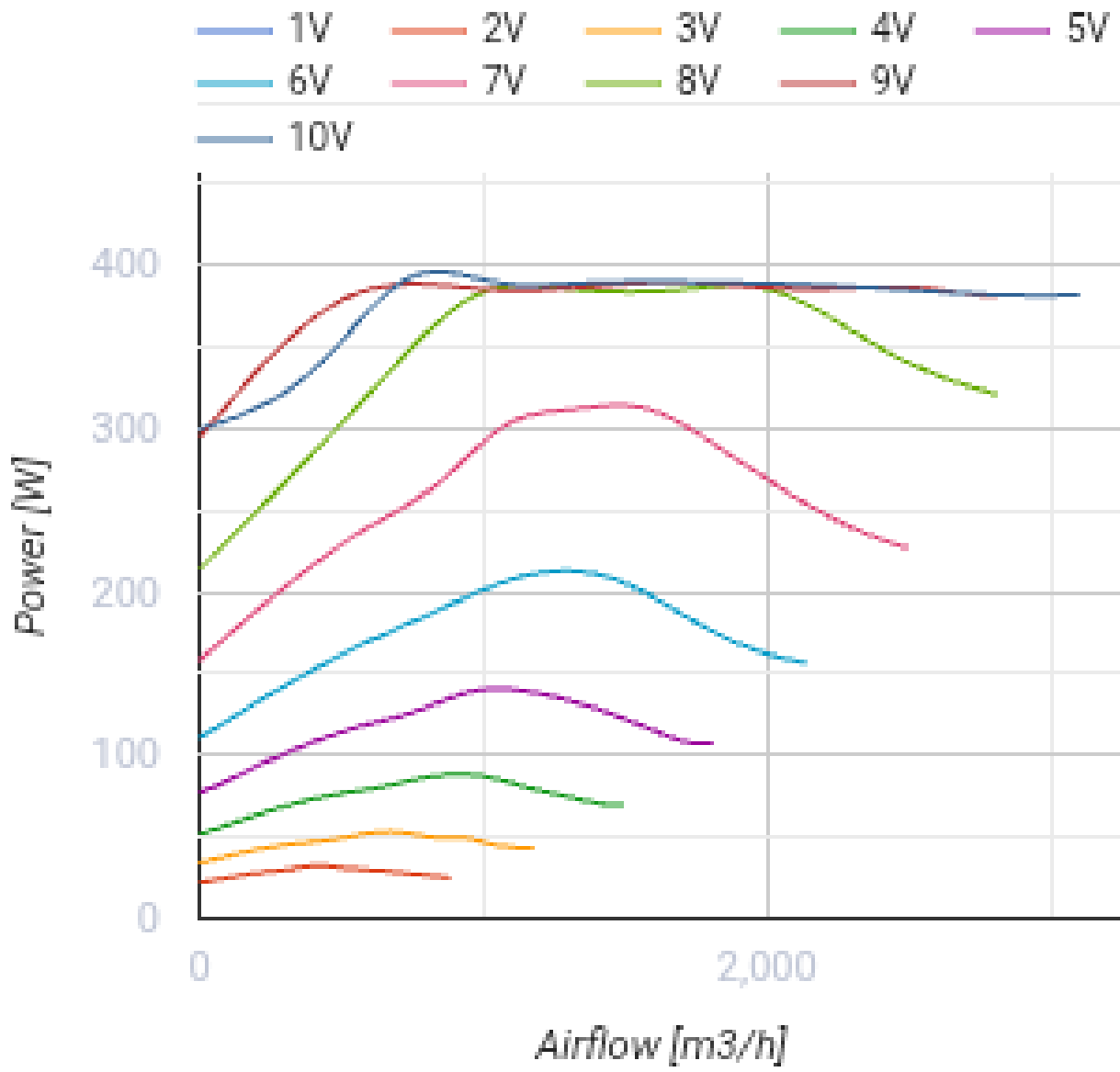
ВКВ 310 ЕС



Крышные центробежные вентиляторы с вертикальным выбросом воздуха с ЕС-двигателями

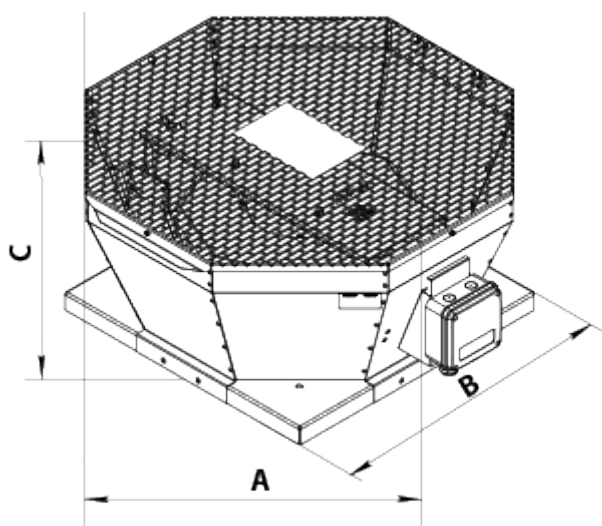
- Уровень звукового давления LpA на расстоянии 3 м: 49
- Тип крыльчатки: Центробежная крыльчатка с назад загнутыми лопатками
- Материал корпуса: Сталь с полимерным покрытием

	Единица измерения	ВКВ 310 ЕС
Фазность	-	1
Минимальное напряжение питания	В	230
Максимальное напряжение питания	В	230
Частота сети питания	Гц	50/60
Номинальная мощность	Вт	391
Максимальный ток	А	1.72
Максимальный расход воздуха	м³/час	3100
Скорость вращения	-	2600
Уровень звукового давления LpA на расстоянии 3 м	дБ(А)	49
Вес	кг	16
Максимальная температура перемещаемого воздуха	°С	60
Минимальная температура перемещаемого воздуха	°С	-20
Класс защиты	-	IPX4
Класс защиты привода	-	IP54
Материал крыльчатки	-	Оцинкованная сталь
Типоразмер	мм	310




Размеры

A	B	C
613	477	296



Аксессуары

Регуляторы скорости

Наименование	Фото	Описание
P-1/010		Регулятор скорости для ЕС-двигателей

Другие аксессуары

Наименование	Фото	Описание
PKB 250-315		Монтажная рама
PKBI 250-315		Монтажная рама с тепло- и звукоизоляцией

Аксессуары к крышным вентиляторам

Наименование	Фото	Описание
ФКВ 250-315		Контрфланец
ГКВ 250-315		Гибкая вставка
ККВ 250-315		Клапан обратный

Экодизайн

Торговая марка	Вентс
Модель	ВКВ 310 EC
Тип привода	Integrated VSD
Тип теплообменника	Нет
Статическое давление при номинальном расходе воздуха (Па)	470
Максимальные внешние утечки (%)	2.7
Статическая эффективность (%)	59.2
Sound power level (дБ(A))	68
Эффективная мощность (кВт)	0.48
Декларируемый тип вентиляционной единицы	NRVU UVU