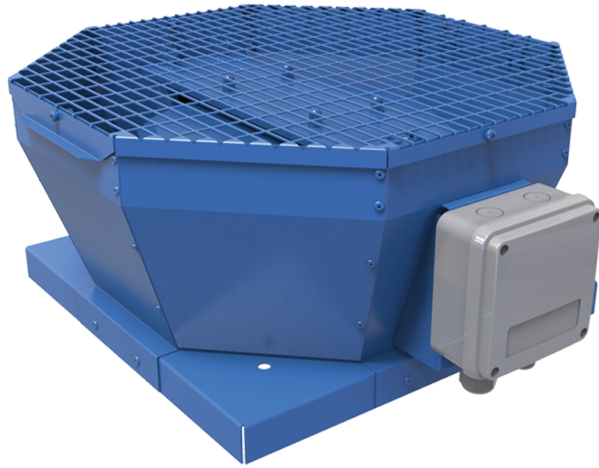


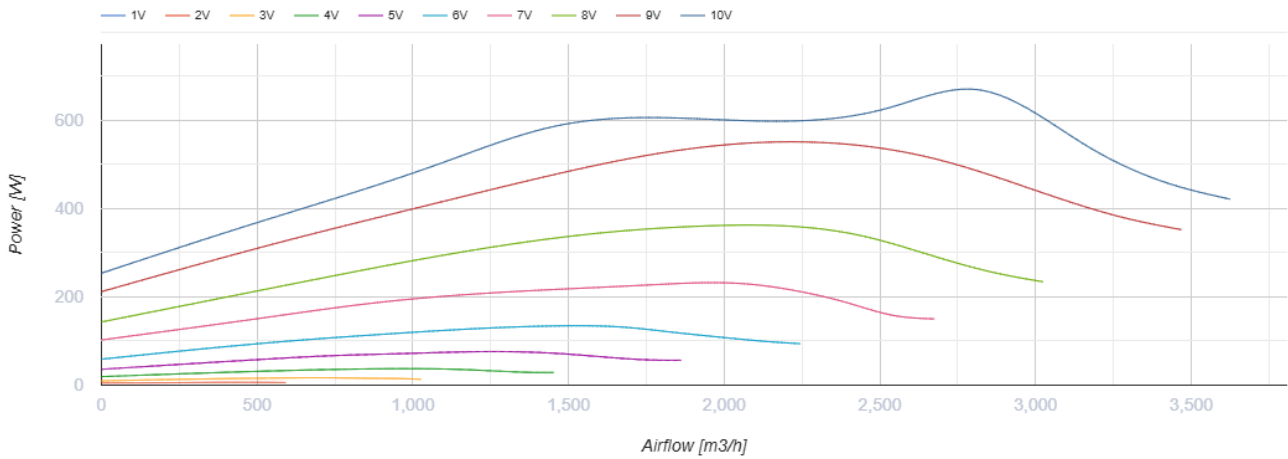
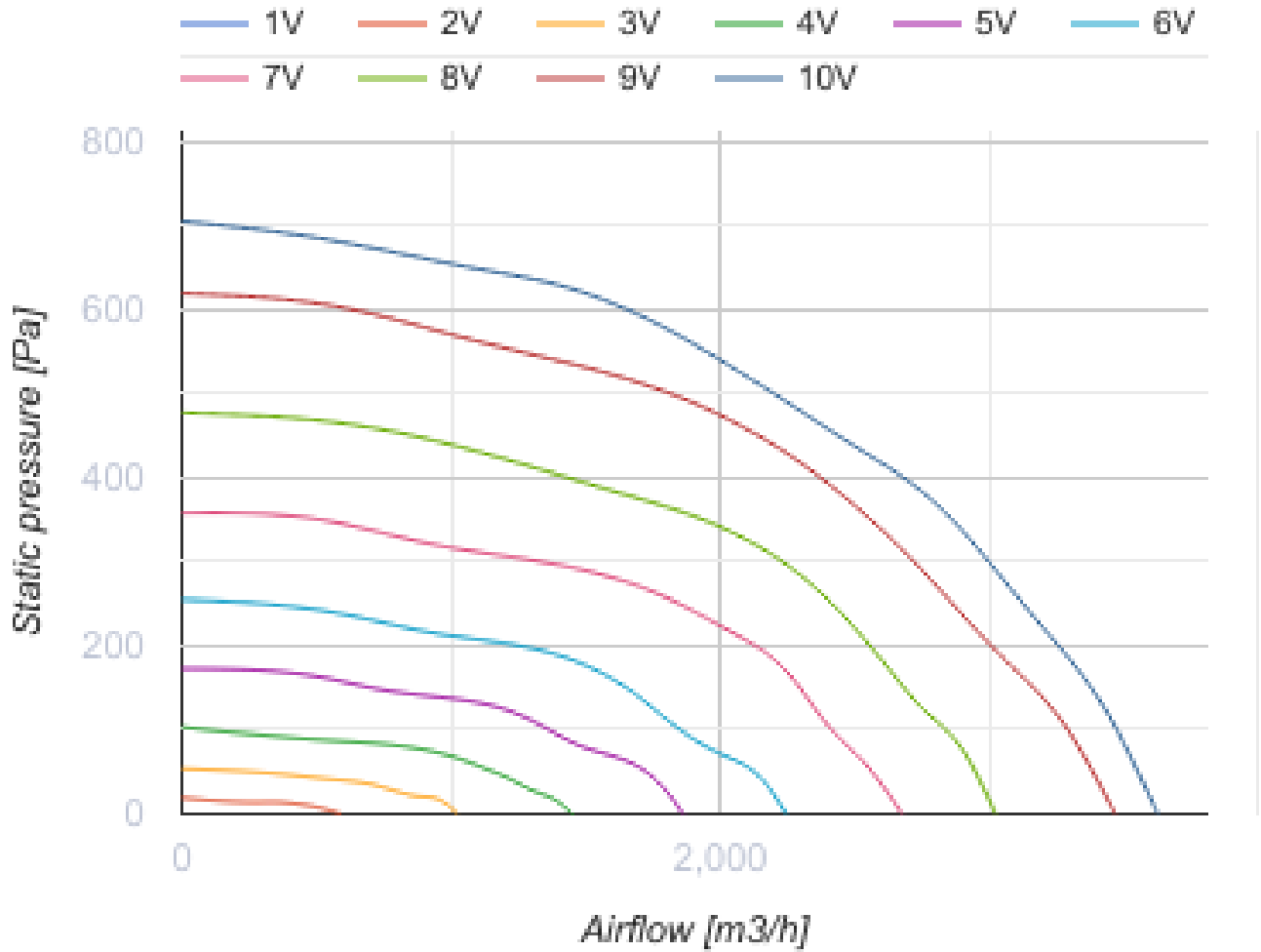
ВКВ 355 ЕС



Крышные центробежные вентиляторы с вертикальным выбросом воздуха

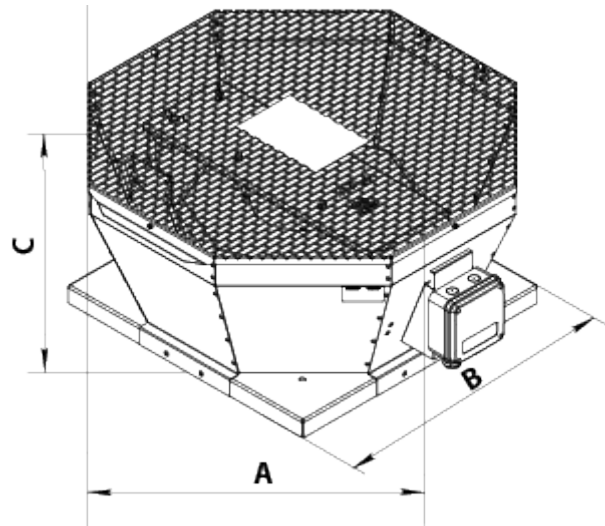
- Максимальный расход воздуха: 3830
- Уровень звукового давления LpA на расстоянии 3 м: 51
- Тип двигателя: ЕС
- Тип крыльчатки: Центробежный назад загнутые лопатки

| | Единица измерения | ВКВ 355 ЕС |
|--|---------------------|------------|
| Скорость | - | 1 |
| Минимальное напряжение питания | В | 230 |
| Максимальное напряжение питания | В | 230 |
| Частота сети питания | Гц | 50/60 |
| Номинальная мощность | Вт | 669 |
| Максимальный ток | А | 4.95 |
| Максимальный расход воздуха | м ³ /час | 3830 |
| Уровень звукового давления LpA на расстоянии 3 м | дБ(А) | 51 |
| Вес | кг | 27 |
| Максимальная температура перемещаемого воздуха | °С | 50 |
| Минимальная температура перемещаемого воздуха | °С | -25 |
| Класс защиты | - | IPX4 |
| Класс защиты привода | - | IP54 |



Размеры

| A | B | C |
|-----|-----|-----|
| 738 | 598 | 326 |



Экодизайн

| | |
|---|----------------|
| Торговая марка | Вентс |
| Модель | ВКВ 355 EC |
| Тип привода | Integrated VSD |
| Тип теплообменника | Нет |
| Номинальный расход воздуха (м ³ /с) | 0.907 |
| Статическое давление при номинальном расходе воздуха (Па) | 534 |
| Максимальные внешние утечки (%) | 2.7 |
| Статическая эффективность (%) | 57.3 |
| Декларируемый тип вентиляционной единицы | NRVU UVU |
| Эффективная мощность (кВт) | 0.94 |
| Sound power level (дБ(А)) | 71 |